

eforma

DESIGN ITALIANO

BOOK 3

eforma
DESIGN ITALIANO

Tavoli / Tables**14**

ALISEI	24
BALY	142
CILINDRO	116
DORA	140
DORADO	134
DORIAN	90
ONDA	76
PERLA	14
PLAI	48
POLIFEMO	100
ROTOLO	60
TEO	36
TWIST	84
TWIST EXTENDABLE	86

Tavoli bistrot / Bistro tables**154**

CILINDRO BISTRO	158
TED BISTRO	154

**Sedie e poltrone
Chairs and armchairs****162**

ALESSIA	192
GINGER_4 gambe legno / 4 wood legs	183
GINGER_4 gambe metallo / 4 metal legs	188
MINNI_4 gambe legno / 4 wood legs	170
MINNI_4 gambe metallo / 4 metal legs	163
SILHOUETTE_4 gambe metallo / 4 metal legs	178
SILHOUETTE arm_4 gambe metallo / 4 metal legs	179
SILHOUETTE DELUXE_4 gambe metallo / 4 metal legs	173
SILHOUETTE arm DELUXE_4 gambe metallo / 4 metal legs	173
ISIDORA LOUNGE	210
JANE LOUNGE	198
MANTA LOUNGE	204

Sgabelli / Stools**214**

ELY STOOL	231
ELY STOOL DIAMOND	232
ERA STOOL	226
GINGER STOOL	222
JANE STOOL	214
MINNI STOOL	218

COLLECTION PRODUCTS**Consolle / Consoles****234**

POLIFEMO CONSOLE	234
------------------	-----

Madie / Sideboards**238**

ALMA	249
ALMA DIAMOND	250
ALMA laccato, spazzolato / lacquered, brushed	245
ALMA HIGH laccato, spazzolato / lacquered, brushed	252
NINFA	238

Porta TV / TV Units**256**

ALMA TV UNIT laccato, spazzolato / lacquered, brushed	256
---	-----

Libreria / Bookcases**298**

POLIFEMO BOOKCASE	298
-------------------	-----

Scrivanie e scrittoi / Desks**260**

AURI DESK	261
ICON DESK	265

Toilette / Dressing Tables**262**

AURI VANITY	262
ICON VANITY	266

Tavolini / Coffee Tables**270**

ALDO	282
JACK	290
PEO LOW	270
POLIFEMO LOW	278
TOR LOW	274

Specchi / Mirrors**304**

ASTRUM	310
EMILY	334
GALLERY	322
KIRTY	304
LET	318
MATISSE	330
ROLLI	326

Lampade / Lamps**338**

CHERRY MIX_3	346
CHERRY MIX_6	343
CHERRY MIX_10	344
CHERRY MIX_14	350
VIDA 2	338

Tappeti / Rugs**352**

DORIA	353
RINA	356

Materiali / Materials**359**

Nuove finiture / New finishes	359
Metalli / Metals	360
Cristalli / Glasses	362
Legni / Woods	364
Ceramiche / Ceramics	366
Top ceramica, legno / Ceramic, wood top	368
Laccati / Lacquered	371
Top ceramica King / Ceramic top King	372
Marmi / Marbles	375

**Schede tecniche
Technical specifications****376**

Tavoli
Tables



ALISEI
pag. 24



BALY
pag. 150



BALY
pag. 149



BALY
pag. 142



BALY
pag. 152



CILINDRO
pag. 121



CILINDRO
Top ceramica King / Ceramic top King
pag. 117



CILINDRO
pag. 122



CILINDRO
pag. 130



CILINDRO
Top ceramica King / Ceramic top King
pag. 126



CILINDRO
Top ceramica King / Ceramic top King
pag. 132



DORA
Top ceramica King / Ceramic top King
pag. 140



DORADO
pag. 134



DORADO
Top ceramica King / Ceramic top King
pag. 137



DORADO
pag. 138



DORIAN
pag. 90



DORIAN
pag. 96



ONDA
Top ceramica King / Ceramic top King
pag. 81



ONDA
pag. 82



ONDA
Top ceramica King / Ceramic top King
pag. 77



PERLA
pag. 14



PLAI
pag. 53



PLAI
Top ceramica King / Ceramic top King
pag. 49



POLIFEMO
pag. 112



POLIFEMO
pag. 100



POLIFEMO
Top ceramica King / Ceramic top King
pag. 108



ROTOLO
pag. 70



ROTOLO
Top ceramica King / Ceramic top King
pag. 68



ROTOLO
pag. 62



ROTOLO
Top ceramica King / Ceramic top King
pag. 60



ROTOLO
pag. 74



TEO
pag. 40



TEO
Top ceramica King / Ceramic top King
pag. 36



TEO
pag. 46



TWIST
Top ceramica King / Ceramic top King
pag. 84



TWIST EXTENDABLE
pag. 86

Tavoli Bistrot
Bistro Tables



CILINDRO BISTRO HIGH_h 105 Ø 80
pag. 159



CILINDRO BISTRO LOUNGE_h 63
pag. 160



TED BISTRO
pag. 154

Sedie e Poltrone
Chairs and Armchairs



ALESSIA
pag. 192



GINGER
4 gambe legno / 4 wood legs
pag. 183



GINGER
4 gambe metallo / 4 metal legs
pag. 188



MINNI
4 gambe legno / 4 wood legs
pag. 170



MINNI
4 gambe metallo / 4 metal legs
pag. 163



SILHOUETTE
4 gambe metallo / 4 metal legs
pag. 178



SILHOUETTE arm
4 gambe metallo / 4 metal legs
pag. 179



SILHOUETTE DELUXE
4 gambe metallo / 4 metal legs
pag. 173



SILHOUETTE arm DELUXE
4 gambe metallo / 4 metal legs
pag. 173



ISIDORA LOUNGE
pag. 210



JANE LOUNGE
pag. 198



MANTA LOUNGE
pag. 204

Sgabelli
Stools



ELY STOOL
pag. 231



ELY STOOL DIAMOND
pag. 232



ERA STOOL
pag. 226



GINGER STOOL
pag. 222



JANE STOOL
pag. 214



MINNI STOOL
pag. 218

Consolle
Consoles



POLIFEMO CONSOLE
pag. 234

Madie
Sideboards



ALMA
pag. 249



ALMA DIAMOND
pag. 250



ALMA
laccato, spazzolato / lacquered, brushed
pag. 245



ALMA HIGH
laccato, spazzolato / lacquered, brushed
pag. 252



NINFA
pag. 238

Porta TV
TV units



ALMA TV UNIT
laccato, spazzolato / lacquered, brushed
pag. 256

Librerie
Bookcases



POLIFEMO BOOKCASE
pag. 298

Scrivanie
Desks



AURI DESK
pag. 261



ICON DESK
pag. 265

Tolette
Dressing Tables



AURI VANITY
pag. 262



ICON VANITY
pag. 266

Tavolini
Coffee Tables



ALDO
pag. 282



JACK
pag. 290



PEO LOW
pag. 271



PEO LOW
pag. 272



POLIFEMO LOW
pag. 278



TOR
pag. 274

Specchi
Mirrors



ASTRUM
pag. 316



ASTRUM
pag. 311



EMILY
pag. 334



GALLERY
pag. 324



GALLERY
pag. 323



KIRTY
pag. 305



KIRTY
pag. 308



LET
pag. 319



LET
pag. 320



MATISSE
pag. 332



MATISSE
pag. 331



ROLLI
pag. 326

Lampade
Lamps



CHERRY MIX_3
pag. 346



CHERRY MIX_6
pag. 343



CHERRY MIX_10
pag. 344



CHERRY MIX_14
pag. 350



VIDA 2
pag. 338

Tappeti
Rugs



DORIA
pag. 353



DORIA
pag. 354



RINA
pag. 357



RINA
pag. 356



La sorprendente leggerezza del
metallo che risplende di nuova luce

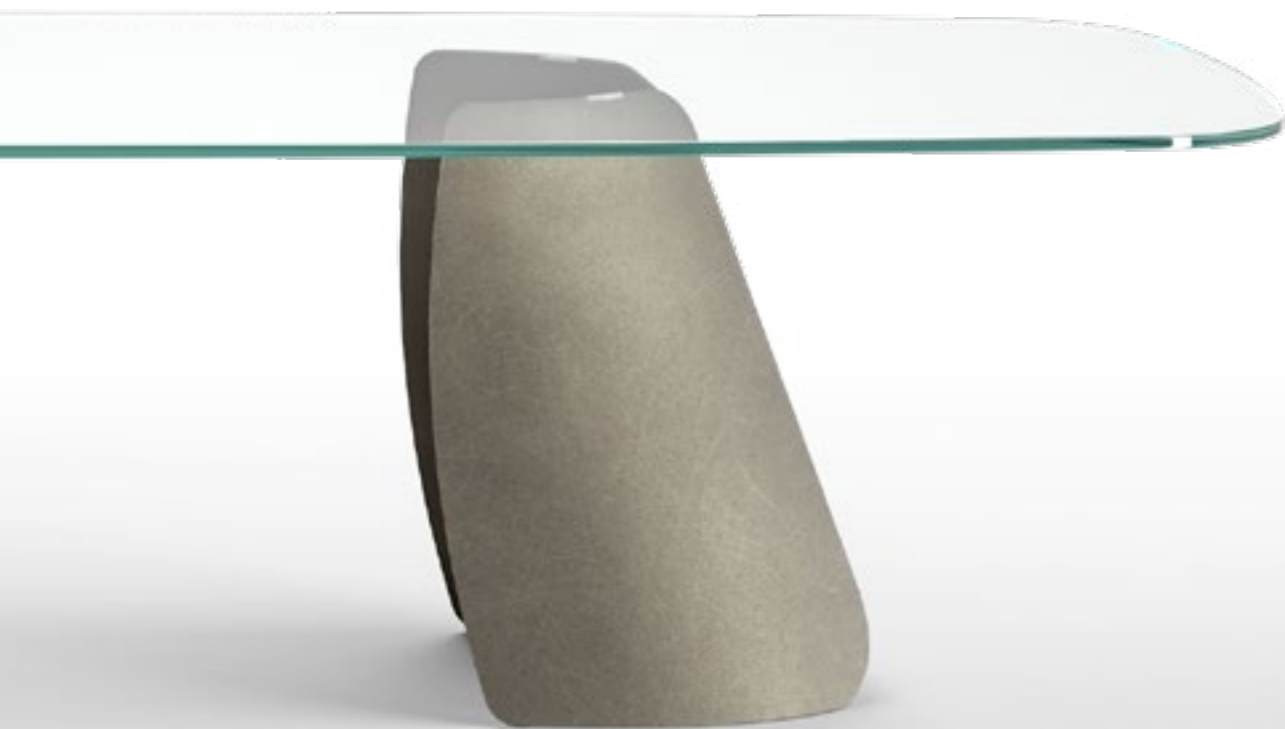
*The astonishing lightness of metal
shining with new light*

PERLA

Design Andrea Lucatello

La "Gemma del mare", fin dall'antichità al collo di regine e nobildonne, diventato segno distintivo dell'eleganza femminile, da il nome a questo nuovo progetto. Un tavolo dalle dimensioni importanti caratterizzato da un basamento composto da due elementi in metallo a forma di guscio simile a due conchiglie. Disponibile con piano in cristallo e ceramica nelle forme rettangolare e sagomato.

The "Gem of the Sea", worn around the necks of queens and noblewomen since antiquity, has become a symbol of feminine elegance, giving its name to this new project. A table of substantial dimensions, characterized by a base composed of two metal elements shaped like shells. Available with rectangular and shaped tops in glass or ceramic.



PERLA



PERLA_top cristallo tavolo, cm 300x120 sagomato, base: platino spazzolato, piano: cristallo extrachiaro trasparente.
 SILHOUETTE DELUXE, SILHOUETTE arm DELUXE, sedia e poltroncina, gambe: verniciato titanio, seduta: pelle Elite E28 caffè.
 POLIFEMO LIBRERIA, cm 139x35x h 194, platino spazzolato · NANUM_24/b sospensione lampada, verniciato nero · DORIA tappeto, T 402.

PERLA_glass top table, cm 300x120 shaped, base: brushed platinum, top: extra clear transparent glass.
 SILHOUETTE DELUXE, SILHOUETTE arm DELUXE, chair and armchair, legs: titanium painted, seat: leather Elite E28 caffè.
 POLIFEMO BOOKCASE, cm 139x35x h 194, brushed platinum · NANUM_24/b pendant lamp, black painted · DORIA rug, T 402.



PERLA_top ceramic tavolo, cm 300x120 sagomato, base: platino spazzolato, piano: ceramica Calacatta Macchia Vecchia lucido.
 GINGER_4 gambe legno poltroncina, gambe: frassino testa di moro, seduta: tessuto B 500, schienale pelle 5270 testa di moro.
 VIDA 2_sospensione lampada, oro spazzolato · NINFA madia, cm 200x48x h 75, laccato platino spazzolato.
 GALLERY specchio, cm 132x122 cristallo specchiato fumè · DORIA tappeto, T 402.

PERLA_ceramic top table, 300x120 shaped, base: brushed platinum, top: glossy ceramic Calacatta Macchia Vecchia.
 GINGER_4 wood legs armchair, legs: dark brown ash, seat: fabric B 500, back: leather 5270 testa di moro.
 VIDA 2_pendant lamp, brushed gold · NINFA sideboard, cm 200x48x h 75, brushed platinum lacquered.
 GALLERY mirror, cm 132x122 fumè mirrored glass · DORIA rug, T 402.



PERLA_top ceramica tavolo, cm 300x120 sagomato, base: platino spazzolato, piano: ceramica Calacatta Macchia Vecchia lucido
 GINGER_4 gambe legno poltroncina, gambe: frassino testa di moro, seduta: tessuto B 500, schienale: pelle 5270 testa di moro · VIDA 2_sospensione lampada, oro spazzolato
 NINFA madia, cm 200x48x h 75, laccato platino spazzolato · GALLERY specchio, cm 132x122, cristallo specchiato fumè · DORIA tappeto, T 402.

PERLA_ceramic top table, 300x120 shaped, base: brushed platinum, top: glossy ceramic Calacatta Macchia Vecchia.
 GINGER_4 wood legs armchair, legs: dark brown ash, seat: fabric B 500, back: leather 5270 testa di moro · VIDA 2_pendant lamp, brushed gold
 NINFA sideboard, cm 200x48x h 75, brushed platinum lacquered · GALLERY mirror, cm 132x122, fumè mirrored glass · DORIA rug, T 402.



PERLA_top ceramica, cm 300x120 sagomato, base: bronzo spazzolato vintage, piano: ceramica Patagonia lucido.
 MINNI_4 gambe metallo poltroncina, gambe: verniciato bronzo, seduta: tessuto A 502, schienale pelle 5528 beige.
 VIDA 2_sospensione lampada, oro spazzolato · NINFA madia, cm 200x48x h 75, laccato bronzo spazzolato vintage.
 GALLERY specchio, cm 132x122, cristallo specchiato bronzo · DORIA tappeto, T 402.

PERLA_ceramic top, cm 300x120 shaped, base: brushed bronze vintage, top: glossy ceramic Patagonia.
 MINNI_4 metal legs armchair, legs: bronze painted, seat: fabric A 502, back: leather 5528 beige.
 VIDA 2_pendant lamp, brushed gold · NINFA sideboard, cm 200x48x h 75, brushed bronze vintage lacquered.
 GALLERY mirror, cm 132x122, bronze mirrored glass · DORIA rug, T 402.

ALISEI

Design Andrea Lucatello

Le sue linee leggere come un "soffio" rendono omaggio ai docili venti che spirano verso l'equatore. Alisei ha una struttura a strati, la cui tecnica costruttiva è ispirata alle ali dell'aeroplano. Disponibile con piano in cristallo e ceramica nelle forme rettangolare e sagomato.

Its lightweight lines, like a "whisper," pay homage to the gentle winds that blow towards the equator. Alisei has a layered structure, inspired by the wings of an airplane. Available with a glass or ceramic top in rectangular and shaped forms.





ALISEI_top cristallo tavolo, cm 300x120 sagomato, base: platino spazzolato, piano: cristallo extrachiario trasparente.
 MINNI_4 gambe metallo poltroncina, gambe: cromato nero, seduta: tessuto A 204, schienale: pelle Elite E42 elefante.
 CHERRY MIX_14 sospensione lampada, verniciato nero · LET specchio, cm 104x198, cristallo specchiato fumè · RINA tappeto, T 501.

ALISEI_glass top table, cm 300x120 shaped, base: brushed platinum, top: extra clear transparent glass.
 MINNI_4 metal legs armchair, legs: black chromed, seat: fabric A 204, back: leather Elite E42 elefante.
 CHERRY MIX_14 pendant lamp, black painted · LET mirror, cm 104x198, fumè mirrored glass · RINA rug, T 501.





ALISEI_top ceramica tavolo, 300x120 sagomato, base: verniciato titanio, piano: ceramica Silver Root opaco.
 SILHOUETTE, SILHOUETTE arm, sedia e poltroncina, gambe: verniciato titanio, pelle 4170 talpa.
 VIDA 2_sospensione lampada, oro spazzolato.
 POLIFEMO LIBRERIA, cm 139x35x h 194, platino spazzolato · RINA tappeto, T 501.

ALISEI_ceramic top table, 300x120 shaped, base: titanium painted, top: matt ceramic Silver Root.
 SILHOUETTE, SILHOUETTE arm chair and armchair, legs: titanium painted, leather 4170 talpa.
 VIDA 2_pendant lamp, brushed gold.
 POLIFEMO BOOKCASE, cm 139x35x h 194, brushed platinum · RINA rug, T 501.





ALISEI_top ceramica tavolo, 300x120 sagomato, base: verniciato bronzo, piano: ceramica Calacatta Macchia Vecchia lucido.
 GINGER_4 gambe legno poltroncina, gambe: frassino testa di moro, seduta: tessuto B 503, schienale: pelle 9045 muschio.
 NANUM_24/a sospensione lampada, verniciato nero · NINFA madia, cm 200x48x h 75, laccato bronzo spazzolato vintage.
 EMILY specchio, Ø cm 125, cristallo specchiato bronzo · RINA tappeto, T 501.

ALISEI_ceramic top table, 300x120 shaped, base: bronze painted, top: ceramic glossy Calacatta Macchia Vecchia.
 GINGER_4 wood legs armchair, seat: fabric B 503, back: leather 9045 muschio.
 NANUM_24/a pendant lamp, black painted · NINFA sideboard, cm 200x48x h75, brushed bronze vintage lacquered.
 EMILY mirror, Ø cm 125, bronze mirrored glass · RINA rug, T 501.

L'onda morbida del vento si adagia e diventa elemento d'arredo
The gentle wave of the wind settles and becomes a piece of furniture



ALISEI

TEO

Design Nello Palomba

Tavolo dall'aspetto scultoreo che coniuga la semplicità formale del basamento in legno impiallacciato arricchito da un profilo cromato nero, la ricercatezza dei materiali che caratterizzano il piano tondo, rettangolare e sagomato in cristallo, legno, ceramica e marmo.

Elegante e raffinata la versione piano in ceramica King che è caratterizzata da un elegante profilo arrotondato laccato che abbraccia completamente il top. Disponibile anche con piani dalle forme generose, grazie al doppio basamento.

A table with a sculptural appearance that combines the formal simplicity of the veneered wood base enriched by a black chrome profile, with the sophistication of the materials that characterize the top round, rectangular and shaped in glass, wood, ceramic and marble.

The ceramic King top version is elegant and refined, featuring a lacquered rounded profile that fully embraces the top. Thanks to the double base, it is also available with generously sizes tops.



TEO_top ceramica King tavolo, Ø cm 160, base: noce Canaletto, piano: ceramica Travertino opaco, bordo: laccato avorio opaco.
ERA_4 gambe metallo poltroncina, gambe: verniciato avorio, pelle Elite E22 siena · CHERRY MIX_6 sospensione lampada, verniciato nero.
NINFA madia, cm 200x48x h 75, laccato platino spazzolato · ASTRUM specchio, cm 132x120 cristallo specchiato fumè · RINA tappeto, T 502.

*TEO_ceramic top King, table, Ø cm 160, base: Canaletto walnut, top: matt ceramic Travertino, edge: matt ivory lacquered.
ERA_4 metal legs armchair, legs: ivory painted, leather Elite E22 siena · CHERRY MIX_6 pendant lamp, black painted.
NINFA sideboard, cm 200x48x h 75, brushed platinum lacquered · ASTRUM mirror, cm 132x120 fumè mirrored glass · RINA rug, T 502.*



TEO_top ceramica King, tavolo, Ø cm 160, base: frassino testa di moro, piano: ceramica Patagonia lucido, bordo: laccato titanio opaco.
TEO_ceramic top King table, Ø cm 160, base: dark brown ash, top: glossy ceramic Patagonia, edge: matt titanium lacquered.

TEO_top ceramica King tavolo, Ø cm 160, base: frassino testa di moro, piano: ceramica Calacatta Macchia Vecchia lucido, bordo: laccato bronzo opaco.
TEO_ceramic top King table, Ø cm 160, base: dark brown ash, top: glossy ceramic Calacatta Macchia Vecchia, edge: matt bronze lacquered.





TEO_top ceramica tavolo, Ø cm 158, base: frassino testa di moro, piano: ceramica Calacatta Gold lucido.
MAX_arm_base legno poltroncina, base: frassino testa di moro, pelle 5528 beige · DYNA tappeto, T 101.

*TEO_ceramic top table, Ø cm 158, base: dark brown ash, top: glossy Calacatta Gold.
MAX_arm_wood base armchair, base: dark brown ash, leather 5528 beige · DYNA rug, T 101.*

Forme essenziali si riempiono di materia
Essential shapes fill with matter



TEO_top cristallo tavolo, Ø cm 180, base: frassino nero, piano: cristallo martellato nero lucido.
 ALESSIA sedia, gambe: cromato nero, pelle Elite E38 cenere scuro.
 CHERRY_8 sospensione lampada, verniciato nero.
 ALMA madia, cm 220x45x h 75, laccato platino spazzolato.
 LET specchio, cm 180x90, cristallo specchiato fumè • DORIA tappeto, T 404.

*TEO_glass top table, Ø cm 180, base: black ash, top: glossy black hammered glass.
 ALESSIA chair, legs: black chromed, leather Elite E38 cenere scuro.
 CHERRY_8 pendant lamp, black painted.
 ALMA sideboard, cm 220x45x h 75, brushed platinum lacquered.
 LET mirror, cm 180x90, fumè mirrored glass • DORIA rug, T 404.*

TEO_top marmo tavolo, Ø cm 160, base: frassino nero, piano: marmo Verde Alpi lucido.
 SILHOUETTE arm poltroncina, gambe: verniciato titanio, pelle 5508 avorio.
 CHERRY MIX_6 sospensione lampada, verniciato nero.
 ALMA madia, cm 220x45x h 75, laccato platino spazzolato.
 EMILY specchio, Ø cm 125 cristallo specchiato fumè.
 DYNA tappeto, T 102.

TEO_marble top table, Ø cm 160, base: black ash, top: glossy marble Verde Alpi.
 SILHOUETTE arm armchair, legs: titanium painted, leather 5508 avorio.
 CHERRY MIX_6 pending lamp, black painted.
 ALMA sideboard, cm 220x45x h 75, brushed platinum lacquered.
 EMILY mirror, Ø cm 125 fumè mirrored glass.
 DYNA rug, T 102.





TEO_top cristallo tavolo, cm 300x120 sagomato, base: noce Canaletto, piano: cristallo martellato tortora lucido.
 JANE poltroncina, base: verniciato titanio, pelle 9034 creta · VIDA 2_ sospensione lampada, verniciato titanio.
 POLIFEMO LIBRERIA, cm 139x35x h 194, platino spazzolato · DORIA tappeto, T 402.

TEO_glass top table, cm 300x120 shaped, base: walnut Canaletto, top: glossy tortora hammered glass.
 JANE armchair, base: titanium painted, leather 9034 creta · VIDA 2_ pendant lamp, titanium painted.
 POLIFEMO BOOKCASE, cm 139x35x h 194, brushed platinum · DORIA rug, T 402.

PLAI

Design Nello Palomba

Tavolo scultoreo di importante impatto visivo che coniuga la semplicità formale alla ricercatezza dei materiali. Le preziose gambe in metallo dalle forme arrotondate arricchita da un profilo cromato nero variano in numero e posizione a seconda delle dimensioni conferendo eleganza e qualità e cambiano forma a seconda dell'angolazione da cui le si guarda. Piano in cristallo, legno, ceramica o marmo nelle forme tondo, rettangolare o sagomato. Disponibile con piani dalle dimensioni generose. Nella nuova versione con top legno e ceramica, l'importante piano tondo è caratterizzato da una cornice esterna in legno impiallacciato divisa in tre sezioni e una parte centrale girevole o fissa in ceramica. Elegante e raffinata la versione con piano sagomato in ceramica King che è caratterizzata da un elegante profilo arrotondato laccato che abbraccia completamente il top.

Sculptural table with an important visual impact that combines formal simplicity with refined materials. Its precious metal legs with rounded shapes, enriched with a black chrome profile, vary in number and position depending on the size of the top and give elegance and quality to the table. The shape changes according to the angle from which you look at them. Available with glass, wood, ceramic or marble top in round, rectangular or shaped form. Available with larger top sizes. In the new version with wood and ceramic top, the significant round tabletop features an outer veneered wood frame divided into three sections and a central part, swiveling or fixed, in ceramic. The version with a shaped top in ceramic King is elegant and refined, characterized by a sleek and sophisticated lacquered rounded profile that fully embraces the top.



PLAI_top ceramica King tavolo, cm 300x120 sagomato, base: platino spazzolato, piano: ceramica Alabastro lucido, bordo: laccato titanio opaco.
 PLAI_ceramic top King table, cm 300x120 shaped, base: brushed platinum, top: glossy ceramic Alabastro, edge: matt titanium lacquered.

PLAI_top ceramica King tavolo, cm 300x120 sagomato, base: bronzo spazzolato vintage, piano: ceramica Onice lucido, bordo: laccato bronzo opaco.
 PLAI_ceramic top King table, cm 300x120 shaped, base: brushed bronze vintage, top: glossy ceramic Onice, edge: matt bronze lacquered.



PLAI_top ceramica King tavolo, cm 300x120 sagomato, base: verniciato titanio, piano: ceramica Silver Root opaco, bordo: laccato titanio opaco.
 ERA_4 gambe metallo poltroncina, gambe: verniciato titanio, pelle 4036 creta scuro.
 NANUM_24/b sospensione lampada, verniciato titanio · LET specchio, cm 104x198, cristallo specchiato fumè · DORIA tappeto, T 402.

PLAI_ceramic top King table, cm 300x120 shaped, base: titanium painted, top: matt ceramic Silver Root, edge: matt titanium lacquered.
 ERA_4 metal legs armchair, legs: titanium painted, leather 4036 creta scuro.
 NANUM_24/b pendant lamp, titanium painted · LET mirror, cm 104x198, fumè mirrored glass · DORIA rug, T 402.

Il calore del legno e l'eleganza del marmo: vivere la casa con raffinatezza
The warmth of wood and the elegance of marble: living the home with sophistication





PLAI_top legno, ceramica tavolo, Ø cm 220, base verniciato titanio, piano: frassino nero, ceramica Statuario lucido.
 GINGER_4 gambe legno poltroncina, gambe: frassino nero, seduta: tessuto B 301, schienale: pelle Elite E08 topo.
 CHERRY MIX_10/a sospensione lampada, verniciato nero.
 POLIFEMO LIBRERIA, cm 139x35x h 194, platino spazzolato • DORIA tappeto, T 404.

PLAI_top wood, ceramic table, Ø cm 220, base: titanium painted, top: black ash, glossy ceramic Statuario.
 GINGER_4 wood legs armchair, legs: black ash, seat: fabric B 301, back: leather Elite E08 topo.
 CHERRY MIX_10/a pendant lamp, black painted.
 POLIFEMO BOOKCASE, cm 139x35x h 194, brushed platinum • DORIA rug, T 404.





PLAI_top legno, ceramica tavolo, Ø cm 220, base: verniciato avorio, piano: noce Canaletto, ceramica Travertino opaco.
 JANE_4 gambe metallo poltroncina, gambe: cromato nero, seduta: tessuto A 502, schienale: pelle Elite E30 cacao.
 CHERRY MIX_10 sospensione lampada, oro spazzolato • ALMA HIGH madia, cm 100x45x h 130, laccato platino spazzolato • RINA tappeto, T 501.

PLAI_wood, ceramic top table, Ø cm 220, base: ivory painted, top: Canaletto walnut, matt ceramic Travertino.
 JANE_4 metal legs armchair, legs: black chromed, seat: fabric A 502, back: leather Elite E30 cacao.
 CHERRY MIX_10 pendant lamp, brushed gold • ALMA HIGH sideboard, cm 110x45x h 130, brushed platinum lacquered • RINA rug, T 501.



ROTOLO

Design Archirivolto

Un basamento di ispirazione futuristica sorregge il piano nel crescendo di un vortice materico. La torsione dei volumi sprigiona tutta la forza del metallo che supporta piani in cristallo, legno, ceramica o marmo, nelle forme tondo dove può essere abbinato a scelta un Lazy Susan, rettangolare o sagomato. Disponibile a base doppia per le misure più generose. Elegante e raffinata la versione con piano tondo e sagomato in ceramica King che è caratterizzata da un elegante profilo arrotondato laccato che abbraccia completamente il top.

A futuristic-inspired base supports the tabletop in a crescendo of material vortex. The twisting volumes unleash the full force of the metal supporting tops in glass, wood, ceramic, or marble, available in round shapes where an optional Lazy Susan can be paired, rectangular, or shaped. Also available with a double base for more generous sizes.

Elegant and refined is the version with a round and shaped top in ceramic King, characterized by a sleek and sophisticated lacquered rounded profile that fully embraces the top.



ROTOLO

ROTOLO_top ceramica King tavolo, cm 240x120 sagomato, base: verniciato avorio, piano: ceramica Travertino opaco, bordo: laccato avorio opaco · MAX DELUXE_base legno, MAX arm DELUXE_base legno sedia e poltroncina, base: noce Canaletto, pelle 9045 muschio · VIDA_sospensione lampada, verniciato nero e oro spazzolato. NINFA madia, cm 200x48x h 75, laccato platino spazzolato. EMILY specchio, Ø cm 125, cristallo specchiato fumè · ARISA tappeto, T 202.

ROTOLO_ceramic top King table, cm 240x120 shaped, base: ivory painted, top: matt ceramic Travertino, edge: matt ivory lacquered · MAX DELUXE_wood base, MAX arm DELUXE_wood base chair and armchair, base: Canaletto walnut, leather 9045 muschio · VIDA_pendant lamp, black painted and brushed gold. NINFA sideboard, cm 200x48x h 75, brushed platinum lacquered. EMILY mirror, Ø cm 125, fumè mirrored glass · ARISA rug, T 202.



ROTOLO_top ceramica tavolo, cm 239x119 sagomato, base: bronzo spazzolato vintage, piano: ceramica Calacatta Macchia Vecchia lucido.
 ALESSIA sedia, gambe: verniciato bronzo, pelle Elite E22 siena.
 VIDA 2_sospensione lampada, oro spazzolato · ALMA HIGH madia, cm 100x45x h 130, laccato bronzo spazzolato vintage · ARISA tappeto, T 202.

ROTOLO_ceramic top table, 239x119 shaped, base: brushed bronze vintage, top: glossy ceramic Calacatta Macchia Vecchia.
 ALESSIA chair, legs: bronze painted, leather Elite E22 siena.
 VID 2_pendant lamp, brushed gold · ALMA HIGH sideboard, cm 100x45x h 130, brushed bronze vintage lacquered · ARISA rug, T 202.



ROTOLO_top ceramica tavolo, cm 239x119 sagomato, base: bronzo spazzolato vintage, piano: ceramica Calacatta Macchia Vecchia lucido.
 ALESSIA sedia, gambe: verniciato bronzo, pelle Elite E22 siena.
 VIDA 2 sospensione lampada, oro spazzolato · ALMA HIGH madia, cm 100x45x h 130, laccato bronzo spazzolato vintage · ARISA tappeto, T 202.

*ROTOLO_ceramic top table, 239x119 shaped, base: brushed bronze vintage, top: glossy Calacatta Macchia Vecchia.
 ALESSIA chair, legs: bronze painted, leather Elite E22 siena.
 VIDA 2 pendant lamp, brushed gold · ALMA HIGH sideboard, cm 100x45x h 130, brushed bronze vintage lacquered · ARISA rug, T 202.*



ROTOLO_top legno tavolo, cm 240x120 sagomato, base: platino spazzolato, piano: frassino nero.

ROTOLO_wood top table, cm 240 x 120 shaped, base: brushed platinum, top: black ash.



ROTOLO_top ceramica King tavolo, Ø cm 160 base: verniciato titanio, piano: ceramica Calacatta Gold lucido, bordo: laccato titanio opaco · MANTA arm_ gambe legno poltroncina, gambe: frassino nero, pelle 4036 creta scuro. NANUM_12 sospensione lampada, verniciato titanio.

ALMA HIGH madia, cm 100x 45x h130, pelle 5320 beige scuro, top: frassino nero · DINA tappeto, T 101

ROTOLO_ceramic top King table, Ø cm 160 base: titanium painted, top: glossy ceramic Calacatta Gold, edge: matt titanium lacquered · MANTA arm_wood legs armchair, legs: black ash, leather 4036 creta scuro. NANUM_12 pendant lamp, titanium painted.

ALMA HIGH sideboard, cm 100x45x h 130, leather 5320 beige scuro, top: black ash · DINA rug, T 101.



ROTOLO_ top cristallo tavolo, Ø cm 180 base: verniciato avorio, piano: cristallo martellato tortora lucido.
 GINGER_4 gambe metallo poltroncina, base: verniciato avorio, seduta: tessuto B 301, schienale: pelle Elite E10 corda.
 CHERRY MIX_6 sospensione lampada, verniciato nero • NINFA madia, cm 200x48x h 75 laccato platino spazzolato.
 MATISSE specchio, cm 120x120 cristallo specchiato fumè • RINA tappeto, T 502.

*ROTOLO_ glass top table, Ø cm 180 base: ivory painted, top: glossy tortora hammered glass.
 GINGER_4 metal legs armchair, base: ivory painted, seat: fabric B 301, back: leather Elite E10 corda.
 CHERRY MIX_6 pending lamp, black painted • NINFA sideboard, cm 200x48x h 75 brushed platinum lacquered.
 MATISSE mirror, cm 120x120 fumè mirrored glass • RINA rug, T 502.*



Un vortice d'ispirazione futuristica arreda l'ambiente con estro
A vortex of futuristic inspiration decorates the environment with creativity



ROTOLO_top marmo tavolo, Ø cm 160 base: verniciato bronzo, piano: marmo Emperador lucido.
 ROTOLO_marble top table, Ø cm 160 base: bronze painted, top: glossy marble Emperador.

ROTOLO_top marmo tavolo, Ø cm 160 base: verniciato nero, piano: marmo Nero Marquina lucido.
 ROTOLO_marble top table, Ø cm 160 base: black painted, top: glossy marble Nero Marquina.



ROTOLO_top legno tavolo, cm 300x120 sagomato, base: verniciato bronzo, piano: noce Canaletto.
 ISIDORA poltroncina, pelle 4548 beige chiaro.
 NANUM_24/b sospensione lampada, verniciato nero · DORIA tappeto, T 402.

ROTOLO_wood top table, cm 300x120 shaped, base: bronze painted, top: Canaletto walnut.
 ISIDORA armchair, leather 4548 beige chiaro.
 NANUM_24/b pendant lamp, black painted · DORIA rug, T 402.

ONDA

Design Nello Palomba

Collezione di tavoli dal design elegante grazie a gambe in metallo dalle forme morbide e arrotondate sinuose e scultoree che variano di numero e posizione a seconda delle dimensioni e si stringono in un avvolgente abbraccio offrendo passaggi visivi che cambiano a seconda delle angolazioni da cui la si guarda. Disponibile con piano in cristallo, legno, ceramica o marmo, Onda è declinabile nelle forme rettangolare, sagomato e tondo, per quest'ultima può essere abbinato, a scelta un Lazy Susan. Nella versione tonda top legno e ceramica, l'importante piano è determinato da una cornice esterna in legno divisa in tre sezioni e una parte centrale girevole o fissa in ceramica. Elegante e raffinata la versione piano tondo e sagomato in ceramica King che è caratterizzata da un elegante profilo arrotondato laccato che abbraccia completamente il top.

Collections of elegantly designed tables thanks to metal legs with soft, rounded, sinuous and sculptural shapes that vary in number and position according to size and tighten into an enveloping embrace, offering visual transitions that change depending on the angles from which you look at it. Available with a glass, wood, ceramic or marble top. Onda can be realized with rectangular, shaped or round tops, for the latter, a Lazy Susan can be optionally combined. In the round wood and ceramic top version, the significant table top is defined by an outer wooden frame divided into three sections and a central part in ceramic, swiveling or fixed. The round and shaped ceramic King top version is elegant and refined, characterized by a sleek and sophisticated lacquered rounded profile that completely envelops the top.



ONDA_top ceramica King tavolo, cm 300x120 sagomato, base: platino spazzolato, piano: ceramica Statuario lucido, bordo: laccato titanio opaco.
ONDA_ceramic top King, cm 300x120 shaped, base: brushed platinum, top: glossy ceramic Statuario, edge: matt titanium lacquered.

ONDA_top ceramica King tavolo, 300x120 sagomato, base: bronzo spazzolato vintage, piano: ceramica Calacatta Macchia Vecchia lucido, bordo: laccato bronzo opaco.
ONDA_ceramic top King table, cm 300x120 shaped, base: brushed bronze vintage, top: glossy ceramic Calacatta Macchia Vecchia, edge: matt bronze lacquered.



ONDA_top ceramica King tavolo, cm 300x120 sagomato, base: platino spazzolato, piano: ceramica Travertino opaco, bordo: laccato avorio opaco.
 JANE_4 gambe metallo, poltroncina, gambe: cromato nero, seduta tessuto A 502, schienale: pelle 4036 creta scuro.
 DECOR_3 sospensione lampada, verniciato nero · DORIA tappeto, T 402.

ONDA_ceramic top King table, cm 300x120 shaped, base: brushed platinum, top: matt ceramic Travertino, edge: matt ivory lacquered.
 JANE_4 metal legs armchair, legs: black chromed, seat: fabric A 502, back: leather 4036 creta scuro.
 DECOR_3 pendant lamp, black painted · DORIA rug, T 402.

L'eleganza in ogni curva: un gioco di ombre che conquista lo sguardo
Elegance in every curve: a play of shadows that captivates the eye



ONDA_top ceramica King tavolo, Ø cm 160 base: verniciato titanio, piano: ceramica Onice lucido, bordo: laccato titanio opaco.
 MINNI_4 gambe legno poltroncina, gambe: frassino testa di moro, seduta: tessuto B 502, schienale: pelle 9034 creta.
 NANUM_12 sospensione lampada, verniciato titanio · POLIFEMO LIBRERIA, cm 139x35x h 194, platino spazzolato · RINA tappeto, T 502.

ONDA_ceramic top King table, Ø cm 160 base: titanium painted, top: glossy ceramic Onice, edge: matt titanium lacquered.
 MINNI_4 wood legs armchair, legs: dark brown ash, seat: fabric B 502, back: leather 9034 creta.
 NANUM_12 pendant lamp, titanium painted · POLIFEMO BOOKCASE, cm 139x35 x h 194, brushed platinum · RINA rug, T 502.



ONDA_top legno, ceramica tavolo, Ø cm 220, base: bronzo spazzolato vintage, piano: frassino testa di moro, ceramica Calacatta Gold lucido.
 MAX_arm_base legno poltroncina, base: frassino testa di moro, pelle Elite E18 smoke · CHERRY MIX_10 sospensione lampada, verniciato nero.
 NINFA madia, cm 200x48x h 75, laccato bronzo spazzolato vintage · ASTRUM specchio, cm 180x90, cristallo specchiato bronzo · DORIA tappeto, T 401.

ONDA_wood, ceramic top table, Ø cm 220, base: brushed bronze vintage, top: dark brown ash, glossy ceramic Calacatta Gold.
 MAX_arm_wood base armchair, base: dark brown ash, leather Elite E18 smoke · CHERRY MIX_10 pendant lamp, black painted.
 NINFA sideboard, cm 200x48x h 75, brushed bronze vintage lacquered · ASTRUM mirror, cm 180x48x h 75, bronze mirrored glass · DORIA rug, T 401.

TWIST

Design Archirivolto

Tavolo trasformista ed eclettico, caratterizzato dalle particolari tensioni della base in metallo verniciata, diversa in ogni punto che la guardi. I piani in cristallo, legno, ceramica o marmo, disponibili nelle forme rettangolare o sagomato, arricchiscono lo slancio scultoreo dell'intero tavolo. Elegante e raffinata la versione con piano sagomato in ceramica King che è caratterizzata da un elegante profilo arrotondato laccato che abbraccia completamente il top.

Transformative and eclectic table, characterized by the particular tensions of the metal base, which looks different from every point of view you look at it. The glass, wood, ceramic or marble top enrich the sculptural momentum of the entire table. Available with rectangular or shaped tops. Elegant and refined is the version with a round and shaped top in ceramic King, characterized by a sleek and sophisticated lacquered rounded profile that fully embraces the top.



TWIST_top ceramica King tavolo, cm 240x120 sagomato, base: bronzo spazzolato vintage, piano: ceramica Onice lucido, bordo: laccato bronzo opaco.
MAX L DIAMOND_base metallo, MAX arm DIAMOND_base metallo sedia e poltroncina, base: verniciato bronzo, pelle Elite E22 siena.
CHERRY MIX_10 sospensione lampada, oro spazzolato · SYRA madia, cm 190x48x h 75, noce Canaletto, top: cristallo verniciato tortora lucido.
GALLERY specchio, cm 132x122, cristallo specchiato bronzo · DINA tappeto, T 101.

*TWIST_ceramic top King table, cm 240x120 shaped, base: brushed bronze vintage, top: glossy ceramic Onice, edge: matt bronze lacquered.
MAX L DIAMOND_metal base, MAX arm DIAMOND_metal base chair and armchair, base: bronze painted, leather Elite E22 siena.
CHERRY MIX_10 pendant lamp, brushed gold · SYRA sideboard, cm 190x48x h 75, Canaletto walnut, top: glossy tortora painted glass.
GALLERY mirror, cm 132x122, bronze mirrored glass · DINA rug, T 101.*

TWIST EXTENDABLE

Design Archirivolto

Tavolo trasformista ed eclettico, caratterizzato dalle particolari tensioni della base in metallo verniciata, diversa in ogni punto che la guardi. I piani in cristallo e ceramica disponibili nella forma rettangolare arricchiscono lo slancio scultoreo dell'intero tavolo.

Transformative and eclectic table, characterized by the particular tensions of the metal base, which looks different from every point of view you look at it. The glass and ceramic top enrich the sculptural momentum of the entire table. Available with rectangular top.



TWIST EXTENDABLE_top ceramica, tavolo, cm 180/260x106, base: verniciato titanio, piano: ceramica Calacatta Macchia Vecchia lucido.
 ALESSIA sedia, gambe: verniciato titanio, pelle Elite E08 topo · ALMA madia, cm 220x45x h 75, laccato platino spazzolato.
 LET specchio, cm 180x90, cristallo specchiato · RINA tappeto, T 502.

*TWIST EXTENDABLE_ceramic top table, cm 180/260 x 106, base: titanium painted, top: glossy ceramic Calacatta Macchia Vecchia.
 ALESSIA chair, legs: titanium painted, leather ELITE E08 topo · ALMA sideboard, cm 220x45x h 75, brushed platinum lacquered.
 LET mirror, cm 180x90, mirrored glass · RINA rug, T 502.*



TWIST EXTENDABLE_top cristallo tavolo, cm 180/260 x 106,
base: platino spazzolato, piano: cristallo martellato tortora lucido.
ERA_4 gambe metallo poltroncina, gambe: verniciato
titanio, tessuto B 104.
VIDA 2_sospensione lampada, verniciato titanio.
POLIFEMO LIBRERIA, cm 139x35 x h 194, platino spazzolato.
DORIA tappeto, T 401.

TWIST EXTENDABLE_glass top table, cm 180/260 x 106,
base: brushed platinum, top: glossy tortora hammered glass.
ERA_4 metal legs armchair, legs: titanium painted, fabric B 104.
VIDA 2_pendant lamp, titanium painted.
POLIFEMO BOOKCASE, cm 139x35x h 194, brushed platinum.
DORIA rug, T 401.

DORIAN

Design Archirivolto

Il basamento esprime il dinamismo di una vela che si gonfia al vento e la stabilità di due punti d'appoggio che si rilevano leggeri o robusti in un morbido gioco prospettico. Disponibile con piano in cristallo, legno, ceramica o marmo nelle forme tondo, rettangolare e sagomato. La collezione si arricchisce con una nuova versione, top in legno e ceramica, dal piano tondo dalle misure generose caratterizzato da una cornice esterna in legno divisa in tre sezioni e la parte centrale in ceramica fissa o girevole.

The base expresses the dynamism of a sail swelling in the wind and the stability of two support points that appear light or robust in a gentle perspective play. Available with a glass, wood, ceramic, or marble top in round, rectangular and shaped forms. The collection is enriched with a new wood and ceramic version, featuring a generously sized round top characterized by an outer wooden frame divided into three sections and the central part in ceramic, fixed or swiveling.





DORIAN_top legno, ceramica tavolo, Ø cm 220, base: verniciato bronzo, piano: noce Canaletto, ceramica Patagonia lucido.
 MANTA_arm_4 gambe legno poltroncina, gambe: noce Canaletto, schienale: tessuto A 501, schienale: pelle 5110 tabacco.
 NANUM_16/c sospensione lampada, verniciato nero · NINFA madia, cm 200x48x h 75, laccato bronzo spazzolato vintage.
 MATISSE specchio, cm 120x120, cristallo specchiato bronzo · RINA tappeto, T 502.

DORIAN_wood, ceramic top table, Ø cm 220, base: bronze painted, top: Canaletto walnut, glossy ceramic Patagonia.
 MANTA_arm_4 wood legs armchair, legs: Canaletto walnut, seat: fabric A 501, back: leather 5110 tabacco.
 NANUM_16/c pendant lamp, black painted · NINFA sideboard, cm 200x48x h 75, brushed bronze vintage lacquered.
 MATISSE mirror, cm 120x120, bronze mirrored glass · RINA rug, T 502.



Un mood avvolgente che racchiude una solidità scultorea
An enveloping mood that embodies sculptural solidity



DORIAN_top legno, ceramica tavolo, Ø cm 220, base: platino spazzolato, piano: frassino testa di moro, ceramica Onice lucido.
 DORIAN_wood, ceramic top, Ø cm 220, base: brushed platinum, top: dark brown ash, glossy ceramic Onice.

DORIAN_top legno, ceramica tavolo, Ø cm 220, base: verniciato bronzo, piano: noce Canaletto, ceramica Calacatta Macchia Vecchia lucido.
 DORIAN_wood, ceramic top table, Ø cm 220, base: bronze painted, top: Canaletto walnut, glossy ceramic Calacatta Macchia Vecchia.



DORIAN_top legno tavolo, cm 240 x 120, base: platino spazzolato, piano: frassino testa di moro.
 SOFIA ELITE_base legno sedia, base: frassino testa di moro, pelle Elite E14 terra · VIDA 2_sospensione lampada, verniciato titanio.
 ALMA HIGH madia, cm 100x45x h 130, laccato platino spazzolato · DORIA tappeto, T 404.

DORIAN_wood top table, cm 240x120, base: brushed platinum, top: dark brown ash.
 SOFIA ELITE_wood base chair, base: dark brown ash, leather Elite E14 terra · VIDA 2_pendant lamp, titanium painted.
 ALMA HIGH sideboard, cm 100x45x h 130, brushed platinum lacquered · DORIA rug, T 404.



DORIAN_top ceramica tavolo, cm 239x119 sagomato, base: platino spazzolato, piano: ceramica Sahara Noir lucido.
 LADY_4 gambe metallo sedia, gambe: verniciato titanio, pelle Elite E12 grigio perla.
 DECOR_3 sospensione lampada, verniciato nero.
 DORIA tappeto, T 401.

*DORIAN_ceramic top table, cm 239x119 shaped, base: brushed platinum, top: glossy ceramic Sahara Noir.
 LADY_4 metal legs chair, legs: titanium painted, leather Elite E12 grigio perla.
 DECOR_3 pendant lamp, black painted.
 DORIA rug, T 401.*

POLIFEMO

Design Andrea Lucatello

Il tavolo Polifemo è un omaggio al racconto omerico della terra dei ciclopi. Polifemo nasce dall'unione di due ampi fogli di metallo sapientemente ritagliati e curvati che formano un "grande occhio", uno scultoreo sostegno per piani in cristallo, ceramica e marmo. Elegante e raffinata la versione con piano sagomato in ceramica King che è caratterizzata da un elegante profilo arrotondato laccato che abbraccia completamente il top.

Polifemo table is a tribute to the Homeric tale of the land of the Cyclops. Polifemo is born from the union of two large sheets of metal cleverly cut and curved to form a "great eye", a sculptural support for glass, ceramic and marble tops. Elegant and refined is the version with a round and shaped top in ceramic King, characterized by a sleek and sophisticated lacquered rounded profile that fully embraces the top.



POLIFEMO



POLIFEMO_top ceramica tavolo, cm 300x120 sagomato, base: bronzo spazzolato vintage, piano: ceramica Silver Root opaco.
 MINNI_4 gambe metallo poltroncina, gambe: verniciato bronzo, seduta: tessuto A 501, schienale: pelle 5504 fango.
 POLIFEMO LIBRERIA, cm 139x35x h 194, bronzo spazzolato vintage · DECOR_2 tavolo lampada, verniciato nero · DINA tappeto, T 102.

POLIFEMO_ceramic top table, cm 300x120 shaped, base: brushed bronze vintage top: matt ceramic Silver Root.
 MINNI_4 metal legs armchair, legs: bronze painted, seat: fabric A 501, back: leather 5504 fango.
 POLIFEMO BOOKCASE, cm 139x35x h 194, brushed bronze vintage · DECOR_2 table lamp, black painted · DINA rug, T 102.



POLIFEMO_top ceramica tavolo, cm 239x119 sagomato,
base: verniciato bronzo, piano: ceramica Patagonia lucido.
MANTA_4 gambe legno, MANTA arm_4 gambe legno
sedia e poltroncina, gambe: frassino testa di moro,
pelle 9045 muschio.
ALMA HIGH madia, cm 100x45x h 130, pelle 5320 beige
scuro, top: frassino testa di moro.
DINA tappeto, T 102.

*POLIFEMO_ceramic top table, cm 239x119 shaped,
base: bronze painted, top: glossy ceramic Patagonia.
MANTA_4 wood legs, MANTA arm_4 wood legs
chair and armchair, legs: dark brown ash,
leather 9045 muschio.
ALMA HIGH sideboard, cm 100x45x h 130, leather 5320
beige scuro, top: dark brown ash.
DINA rug, T 102.*



POLIFEMO_top ceramica tavolo, cm 239x119 sagomato, base: verniciato bronzo, piano: ceramica Patagonia lucido.
MANTA_4 gambe legno, MANTA arm_4 gambe legno sedia e poltroncina, gambe: frassino testa di moro, pelle 9045 muschio.
DINA tappeto, T 102.

*POLIFEMO_ceramic top table, cm 239x119 shaped, base: bronze painted, top: glossy ceramic Patagonia.
MANTA_4 wood legs, MANTA arm_4 wood legs chair and armchair, legs: dark brown ash, leather 9045 muschio.
DINA rug, T 102.*



Un elemento distintivo dalla forte presenza scultorea
A distinctive element with strong sculptural presence



POLIFEMO_top ceramica King tavolo, cm 300x120 sagomato, base: platino spazzolato, piano: ceramica Calacatta Gold lucido, bordo: laccato titanio opaco.
 POLIFEMO_ceramic top King table, cm 300x120 shaped, base: brushed platinum, top: glossy ceramic Calacatta Gold, edge: matt titanium lacquered.

POLIFEMO_top ceramica King tavolo, cm 300x120 sagomato, base: verniciato avorio, piano: ceramica Travertino opaco, bordo: laccato avorio opaco.
 POLIFEMO_ceramic top King table, cm 300x120 shaped, base: ivory painted, top: matt ceramic Travertino, edge: matt ivory lacquered.

POLIFEMO_top cristallo tavolo, cm 300x120 sagomato, base: verniciato bronzo, piano: cristallo extrachiario trasparente.
 MAX DIAMOND_base metallo, MAX arm DIAMOND_base metallo sedia e poltroncina, base: verniciato bronzo, pelle 5528 beige.
 DECOR_3 sospensione lampada, verniciato nero.
 ASTRUM specchio, cm 180x90 cristallo specchiato bronzo.
 DINA tappeto, T 102.

*POLIFEMO_glass top table, cm 300x120 shaped, base: bronze painted, top: transparent extra clear glass.
 MAX DIAMOND_metal base, MAX arm DIAMOND_metal base chair and armchair, base: bronze painted, leather 5528 beige.
 DECOR_3_pendant lamp, black painted.
 ASTRUM mirror, cm 180x90 bronze mirrored glass.
 DINA rug, T 102.*



POLIFEMO_top cristallo tavolo, cm 240x120 sagomato, base: verniciato titanio, piano: cristallo extrachiaro trasparente.
JANE_4 gambe metallo poltroncina, gambe: cromato nero, seduta: tessuto B 204, schienale: pelle 5310 antracite.
ROLLI specchio, cm 196x110, cristallo specchiato fumè • DINA tappeto, T 102.

POLIFEMO_glass top table, cm 240x120 shaped, base: titanium painted, top: transparent extra clear glass.
JANE_4 metal legs armchair, legs: black chromed, seat: fabric B 204, back: leather 5310 antracite.
ROLLI mirror, cm 196x110, fumè mirrored glass • DINA rug, T 102.





POLIFEMO_top cristallo tavolo, cm 240x120 sagomato, base: verniciato titanio, piano: cristallo extrachiaro trasparente.
 JANE_4 gambe metallo poltroncina, gambe: cromato nero, seduta: tessuto B 204, schienale: pelle 5310 antracite.
 ROLLI specchio, cm 196X110, cristallo specchiato fumè.
 NANUM_18/a sospensione lampada, verniciato titanio · DINA tappeto, T 102.

POLIFEMO_glass top table, cm 240x120 shaped, base: titanium painted, top: transparent extra clear glass.
 JANE_4 metal legs armchair, legs: black chromed, seat: fabric B 204, back: leather 5310 antracite.
 ROLLI mirror, cm 196X110, fumè mirrored glass.
 NANUM_18/a pendant lamp, titanium painted · DINA rug, T 102.

CILINDRO

Design Ollen Pal

Collezione di tavoli dal design pulito ed essenziale. Elemento caratterizzante il basamento cilindrico in metallo verniciato bicolore o monocolori che nella versione con il piano in marmo, si esalta ulteriormente grazie al prezioso anello in marmo che si coordina con il top. Disponibile con il piano in cristallo, legno, o ceramica, nelle forme tondo, dove può essere abbinato a scelta un Lazy Susan, rettangolare o sagomato. Disponibile anche con piani dalle dimensioni generose grazie al doppio basamento. Nella versione tondo top legno e ceramica, l'importante piano è determinato da una cornice esterna in legno divisa in tre sezioni e una parte centrale girevole o fissa in ceramica. Elegante e raffinata la versione piano tondo e sagomato in ceramica King che è caratterizzata da un elegante profilo arrotondato laccato che abbraccia completamente il top.

Collection of tables with a clean and essential design. The defining element is the cylindrical metal base in two-tone or monochrome painted metal which, in the marble top version, is further enhanced by the precious marble ring matching with the tabletop. Available with a glass, wood, or ceramic top, in round shapes, where an optional Lazy Susan can be paired, rectangular or shaped. Also available with generously sized tops thanks to the double base. In the wood and ceramic round top version, the substantial top is defined by an outer wooden frame divided into three sections and a central part in ceramic, swiveling or fixed. Elegant and refined is the round and shaped ceramic King top version, characterized by an elegant and stylish lacquered rounded profile that fully embraces the top.



CILINDRO_top ceramica King tavolo, Ø cm 160, base: verniciato bronzo, piano: ceramica Sahara Noir lucido, bordo: laccato bronzo opaco.
 CILINDRO_ceramic top King table, Ø cm 160, base: bronze painted, top: glossy ceramic Sahara Noir, edge: matt bronze lacquered.

CILINDRO_top ceramica King tavolo, Ø cm 160, base: platino spazzolato, piano: ceramica Statuario lucido, bordo: laccato titanio opaco.
 CILINDRO_ceramic top King table, Ø cm 160, base: brushed platinum, top: glossy ceramic Statuario, edge: matt titanium lacquered.



CILINDRO_top ceramica King tavolo, Ø cm 160, base: bronzo spazzolato vintage, piano: ceramica Onice lucido, bordo: laccato bronzo opaco.
 JANE_4 gambe metallo poltroncina, gambe: cromato nero, pelle 4548 beige chiaro.
 CHERRY MIX_6 sospensione lampada, oro spazzolato.
 SYRA madia, cm 190x45x h 75, noce Canaletto, top: cristallo tortora lucido.
 MATISSE specchio, cm 120x120, cristallo specchiato bronzo · DINA tappeto, T 102.

*CILINDRO_ceramic top King table, Ø cm 160, base: brushed bronze, top: glossy ceramic Onice, edge: matt bronze lacquered.
 JANE_4 metal legs armchair, legs: black chromed, leather 4548 beige chiaro.
 CHERRY MIX_6 pendant, brushed gold.
 SYRA sideboard, cm 190x45x h 75, Canaletto walnut, top: glossy tortora painted glass.
 MATISSE mirror, cm 120x120, bronze mirrored glass · DINA rug, T 102.*

CILINDRO_top marmo tavolo, Ø cm 160, base: verniciato avorio, piano: marmo Travertino opaco.
 GINGER_4 gambe metallo poltroncina, gambe: verniciato avorio, seduta: tessuto A 501, schienale: pelle Elite E22 siena.
 CHERRY MIX_6 sospensione lampada, verniciato nero.
 NINFA madia, cm 200x48x h 75, laccato platino spazzolato.
 ASTRUM specchio, cm 180x90, cristallo specchiato fumè.
 DYNA tappeto, T 102.

*CILINDRO_marble top table, Ø cm 160, base: ivory painted, top: matt marble Travertino.
 GINGER_4 metal legs armchair, legs: ivory painted, seat: fabric A 501, back: leather Elite E22 siena.
 CHERRY MIX_6 pendant lamp, black painted.
 NINFA sideboard, cm 200x48x h 75, brushed platinum lacquered.
 ASTRUM mirror, cm 180x90, fumè mirrored glass.
 DYNA rug, T 102.*





CILINDRO_top legno, ceramica tavolo, Ø cm 180, base: platino spazzolato, piano: frassino nero, ceramica Silver Root opaco.
 SILHOUETTE arm DELUXE, poltroncina, gambe: verniciato titanio, pelle Elite E08 topo.
 NANUM_12 sospensione lampada, verniciato nero · ALMA madia, cm 220x45x h 75, laccato platino spazzolato.
 GALLERY specchio, cm 132x122, cristallo specchiato fumè · RINA tappeto, T 501.

CILINDRO_wood, ceramic top table, Ø cm 180, base: brushed platinum, top: black ash, matt ceramic Silver Root.
 SILHOUETTE arm DELUXE, armchair, legs: titanium painted, leather Elite E08 topo.
 NANUM_12 pendant lamp, black painted · ALMA sideboard, cm 220x45x h 75, brushed platinum lacquered.
 GALLERY mirror, cm 132x122, fumè mirrored glass · RINA rug, T 501.







CILINDRO_top ceramica King tavolo, cm 240x120 sagomato, base: verniciato bronzo, piano: ceramica Calacatta Macchia Vecchia lucido, bordo: laccato bronzo opaco. ALESSIA sedia, gambe: verniciato bronzo, pelle 4036 creta scuro. VIDA_sospensione lampada, verniciato nero e oro spazzolato. ALMA HIGH madia, cm 100x45x h 130, laccato bronzo spazzolato vintage. DORIA tappeto, T 402.

CILINDRO_ceramic top King table, cm 240x120 shaped, base: bronze painted, top: glossy Calacatta Macchia Vecchia, edge: matt bronze lacquered. ALESSIA chair, legs: bronze lacquered, leather 4036 creta scuro. VIDA_pendant lamp, black painted and brushed gold. + sideboard, cm 100x45x h 130, brushed bronze vintage lacquered. DORIA rug, T 402.

Linee essenziali compongono elementi dal grande impatto visivo
Essential lines compose elements with a great visual impact



CILINDRO



Una bellezza senza tempo composta da linee rigorose e materiali pregiati
A timeless beauty composed of rigorous lines and fine materials



CILINDRO_top legno tavolo, cm 240x120 sagomato, base: verniciato bronzo, piano: frassino nero.
CILINDRO_wood top table, cm 240x120 shaped, base: bronze painted, top: black ash.

CILINDRO_top legno tavolo, cm 240x120 sagomato, base verniciato bronzo, piano: noce Canaletto.
CILINDRO_wood top table, cm 240x120 shaped, base: bronze painted, top: Canaletto walnut.



CILINDRO_top ceramica King tavolo, 300x120 sagomato, base: platino spazzolato, piano: ceramica Calacatta Macchia Vecchia lucido, bordo: laccato titanio opaco.
GINGER_4 gambe metallo poltroncina, gambe: verniciato titanio, pelle 5528 beige.
VIDA 2_ sospensione lampada, verniciato titanio · DORIA tappeto, T 402.

CILINDRO_ceramic top King table, 300x120 shaped, base: brushed platinum, top: glossy ceramic Calacatta Macchia Vecchia, edge: matt titanium lacquered.
GINGER_4 metal legs armchair, legs: titanium painted, leather 5528 beige.
VIDA 2_ pendant lamp, titanium painted · DORIA rug, T 402.

DORADO

Design Archirivolto

Poderoso come una colonna dorica. La messa in discussione della stabilità canonica crea un'elegante sensazione di movimento. Disponibile con piano in cristallo, legno, ceramica o marmo con base singola associata al piano rettangolare o sagomato. Elegante e raffinata la versione con piano sagomato in ceramica King che è caratterizzato da un elegante profilo arrotondato laccato che abbraccia completamente il top.

Powerful as a Doric column. The questioning of canonical stability creates an elegant feeling of movement. Available with a glass, wood, ceramic or marble top, with a single base combined with a rectangular or shaped top. Elegant and refined is the version with a round and shaped top in ceramic King, characterized by a sleek and sophisticated lacquered rounded profile that fully embraces the top.



DORADO_top ceramica tavolo, cm 239x119 sagomato, base: platino spazzolato, piano: ceramica Silver Root opaco.
 ERA_4 gambe metallo poltroncina, gambe: verniciato titanio, pelle Elite E18 smoke · VIDA 2_sospensione lampada, verniciato titanio.
 ALMA madia, cm 220x45x h 75, laccato platino spazzolato · KIRTY specchio, cm 190x80, cristallo specchiato fumè · DORIA tappeto, T 401.

*DORADO_ceramic top table, cm 239x119 shaped, base: brushed platinum, top: matt ceramic Silver Root.
 ERA_4 metal legs armchair, legs: titanium painted, leather Elite E18 smoke · VIDA 2_pendant lamp, titanium painted.
 ALMA sideboard, cm 220x45x h 75, brushed platinum lacquered · KIRTY mirror, cm 190x80, fumè mirrored glass · DORIA rug, T 401.*

Una struttura che sfida l'equilibrio, presenza imponente ma dinamica
A structure that challenges balance, an imposing but dynamic presence



DORADO_ top ceramica King tavolo, cm 240x120 sagomato, base: verniciato bronzo, piano: ceramica Calacatta Gold lucido, bordo: laccato bronzo opaco.
 DORADO_ ceramic top King table, cm 240x120 shaped, base: bronze painted, top: glossy ceramic Calacatta Gold, edge: matt bronze lacquered.

DORADO_ top ceramica King tavolo, cm 240x120 sagomato, base: titanio verniciato, piano: Alabastro lucido, bordo: laccato titanio opaco.
 DORADO_ ceramic top King table, cm 240x120 shaped, base: titanium painted, top: glossy ceramic Alabastro, edge: matt titanium lacquered.



DORADO_top legno tavolo, cm 240x120, base: bronzo spazzolato vintage, piano: frassino testa di moro.
 GINGER_4 gambe legno poltroncina, gambe: frassino testa di moro, seduta: tessuto B 501, schienale: pelle Elite E30 cacao.
 CHERRY MIX_10 sospensione lampada, oro spazzolato · NINFA madia, cm 200x48x h 75, laccato spazzolato bronzo vintage · DORIA tappeto, T 402.

DORADO_wood top table, cm 240x120, base: brushed bronze vintage, top: dark brown ash.
 GINGER_4 wood legs armchair, legs: dark brown ash, seat: fabric B 501, back: leather Elite E30 cacao.
 CHERRY MIX_10 pendant lamp, brushed gold · NINFA sideboard, cm 200x48x h 75, brushed bronze vintage lacquered · DORIA rug, T 402.

DORA

Design Nello Palomba

Tavolo dalle linee contemporanee, semplici ed essenziali caratterizzato da preziose gambe in metallo dalle forme arrotondate e arricchite da un importante profilo cromato nero. Il basamento, diviso in due, si contrappone alla leggerezza del piano tondo disponibile in cristallo, legno, ceramica o marmo e può essere abbinato a scelta ad un Lazy Susan.

Table with contemporary, simple and essential lines characterized by its precious metal legs with rounded shapes enriched by an important black chrome profile. The base, separated in two parts, is in contrast with the lightness of the round top available in glass, wood, ceramic or marble and it can be combined with a Lazy Susan.



DORA_top ceramica King tavolo, Ø cm 160, base: verniciato avorio, piano: ceramica Travertino opaco, bordo: laccato avorio opaco.
MINNI_4 gambe legno poltroncina, gambe: noce Canaletto, seduta: tessuto A 501, schienale: pelle 9045 muschio.
CHERRY MIX_6 sospensione lampada, verniciato nero · DORIA tappeto, T 402.

*DORA_ceramic top King table, Ø cm 160, base: ivory painted, top: matt ceramic Travertino, edge: matt ivory lacquered.
MINNI_4 wood legs armchair, legs: Canaletto walnut, seat: fabric A 501, back: leather 9045 muschio.
CHERRY MIX_6 pendant lamp, black painted · DORIA rug, T 402.*

BALY

Design Ollen Pal

Tavolo dal design leggero ed elegante, protagonista dell'ambiente domestico grazie al magico intreccio delle gambe coniche. Disponibile con base singola associata al piano tondo dove può essere abbinato a scelta un Lazy Susan, rettangolare o sagomato, diventa doppia per le misure più generose. I piani in cristallo, legno, ceramica o marmo.

Collection of tables with a light and elegant design, protagonist of the domestic environment thanks to the magical interweaving of its conical legs. Available with a single base with round top that can be combined with a Lazy Susan, rectangular or shaped top. Double base for generously sized tops in glass, wood, ceramic and marble.





BALY_top legno tavolo, cm 240x120, base: platino spazzolato, piano: noce Canaletto · ERA_4 gambe metallo poltroncina, gambe: verniciato titanio, pelle Elite E18 smoke.
ALMA madia, cm 220x45x h 75, laccato platino spazzolato · KIRTY specchio, cm 190x90, cristallo specchiato fumè · DORIA tappeto, T 402.

BALY_wood top table, cm 240x120, base: brushed platinum, top: Canaletto walnut · ERA_4 metal legs armchair, legs: titanium painted, leather Elite E18 smoke.
ALMA sideboard, cm 220x45x h 75, brushed platinum lacquered · KIRTY mirror, cm 190x90, fumè mirrored glass · DORIA rug, T 402.



BALY_top ceramica tavolo, cm 239x119, base: verniciato bronzo, piano: ceramica Portoro opaco.
MAX DELUXE_base legno sedia, base: frassino nero, pelle 5522 tortora · DINA tappeto, T 101.

BALY_ceramic top table, cm 239x119, base: bronze painted, top: matt ceramic Portoro.
MAX DELUXE_wood base chair, base: black ash, leather 5522 tortora · DINA rug, T 101.

La leggerezza che arreda lo spazio con assoluta grazia
Lightness that decorates the space with absolute grace



BALY_top ceramica tavolo, cm 239x119 sagomato, base: verniciato bronzo, piano: ceramica Calacatta Macchia Vecchia lucido.
 BALLY_ceramic top table, cm 239x119 shaped, base: bronze painted, top: glossy ceramic Calacatta Macchia Vecchia.

BALY_top ceramica tavolo, cm 239x119 sagomato, base: verniciato bronzo, piano: ceramica Patagonia lucido.
 BALLY_ceramic top table, 239x119 shaped, base: bronze painted, top: glossy ceramic Patagonia.



BALY_top marmo tavolo, Ø cm 160, base: verniciato nero, piano: marmo lucido Nero Marquina.

BALY_marble top table, Ø cm 160, base: black painted, top: glossy marble Nero Marquina.



BALY_top ceramica tavolo, cm 300x120, base: platino spazzolato, piano: ceramica Calacatta Gold lucido.
 SOFIA ELITE_base legno sedia, base: frassino testa di moro, pelle Elite E06 pietra · VIDA 2_ sospensione lampada, verniciato titanio.
 POLIFEMO LIBRERIA, cm 139x35x h 194, platino spazzolato · DORIA tappeto, T 404.

BALY_ceramic top table, cm 300x120, base: brushed platinum, top: glossy ceramic Calacatta Gold.
 SOFIA ELITE_wood base chair, base: dark brown ash, leather Elite E06 pietra · VIDA 2_pendant lamp, titanium painted.
 POLIFEMO BOOKCASE, cm 139x35x h 194 · DORIA rug, T 404.

TED BISTRO

Design Nello Palomba

Tavolo bistrot dal basamento in metallo conico arricchito da un prezioso anello. Il bistro esprime un nuovo modo di vivere la tavola: informale ma nel contempo elegante e contemporaneo. Disponibile con piano tondo in diverse misure e finiture quali cristallo, legno, ceramica o marmo. La versione del piano in cristallo o ceramica può essere arricchita da un prezioso bordo arrotondato in legno laccato verniciato coordinato con la base metallica.

*Bistro table with a metal base enriched by a precious ring.
The bistro expresses a new way of living the table: informal but at the same time elegant and contemporary. Available with a round top in different sizes and finishes such as glass, wood, ceramic or marble.
The glass and ceramic versions can be enriched by a precious rounded edge in lacquered wood matching with the metal base.*



TED BISTRO_top ceramica tavolo bistrot , Ø cm 100, base: verniciato bronzo, piano: ceramica Calacatta Macchia Vecchia lucido.
TED BISTRO_ceramic top bistro table, Ø cm 100, base: bronze painted, top: glossy ceramic Calacatta Macchia Vecchia.

TED BISTRO_top ceramica tavolo bistrot, Ø cm 100, base: verniciato bronzo, piano: ceramica Patagonia lucido.
TED BISTRO_ceramic top bistro table, Ø cm 100, base: bronze painted, top: glossy ceramic Patagonia.



TED BISTRO_ top marmo tavolo bistrot, Ø cm 100, base: verniciato avorio, piano: marmo Travertino opaco.
 ALESSIA sedia, gambe: verniciato avorio, tessuto B 150.
 CHERRY MIX_3 sospensione lampada, verniciato nero.

*TED BISTRO_ marble top bistro table, Ø cm 100, base: ivory painted, top: matt marble Travertino.
 ALESSIA chair, legs: ivory painted, fabric B 150.
 CHERRY MIX_3 pendant lamp, black painted.*



CILINDRO BISTRO

Design Nello Palomba

Collezione di tavoli bistrot dal design pulito ed essenziale.
Reinterpretazione dei tipici tavoli da bar degli anni '70.
Elemento caratterizzante è il basamento cilindrico in metallo verniciato o bicolore. Disponibile con piano tondo in cristallo, legno, ceramica o marmo. La versione del piano in cristallo o ceramica può essere arricchita da un prezioso bordo arrotondato in legno laccato verniciato coordinato con la base metallica.

Collection of bistro tables with a refined and essential design, it is the reinterpretation of the typical bar tables of the 70s. The characteristic element is the cylindrical base in painted or bicolored metal. Available with round tops in glass, wood, ceramic or marble. The glass and ceramic versions can be enriched by a precious rounded edge in lacquered wood matching with the metal base.



CILINDRO BISTRO HIGH_top ceramica h cm 105 tavolo bistrot, Ø cm 80, base: verniciato bronzo, piano: ceramica Patagonia lucido.
MAX STOOL_base metallo h cm 75 sgabello, base: verniciato bronzo, pelle 5508 avorio.
ASTRUM specchio, cm 132x120 cristallo specchiato bronzo.

*CILINDRO BISTRO HIGH_ceramic top h cm 105 bistro table, Ø cm 80, base: bronze painted, top: glossy ceramic Patagonia.
MAX STOOL_metal base h cm 75, stool, base: bronze painted, leather 5508 avorio.
ASTRUM mirror, cm 132x120 bronze mirrored glass.*



CILINDRO BISTRO LOUNGE_top marmo tavolo bistrot h cm 63,
 Ø cm 100, base: verniciato titanio, piano: marmo lucido Verde Alpi.
 ISIDORA LOUNGE poltrona, base: verniciato titanio,
 pelle Nabuk 101 conchiglia.
 CHERRY_2 sospensione lampada, verniciato nero.
 BENDY_Ax2+Ax2 libreria, cm 320x35x h 95, nero.

CILINDRO BISTRO LOUNGE_marble top bistro table h cm 63,
 Ø cm 100, base: titanium painted, top: glossy marble Verde Alpi.
 ISIDORA LOUNGE armchair, base: titanium painted,
 leather Nabuk 101 conchiglia.
 CHERRY_2 pendant lamp, black painted.
 BENDY_Ax2+Ax2 bookcase, cm 320x35xh 95, black.

MINNI

Design Nello Palomba, Antoy Filips

Sedia elegante e raffinata caratterizzata da uno schienale e seduta imbottita che offrono gran confort e morbidezza esaltando la cura dei dettagli e le lavorazioni di alta artigianalità. La particolare gamba in metallo abbraccia la seduta offrendo un'immagine di grande leggerezza. Disponibile anche la versione con gamba in legno massello. Ideale per la zona living ma anche per ambienti contract. Rivestimento personalizzabile in ecopelle, tessuto o pelle.

Stylish and refined chair characterized by a padded backrest and seat, offering great comfort and softness while highlighting attention to detail and high craftsmanship. The unique metal leg embraces the seat, providing a sense of great lightness. Also available with solid wood leg option. Ideal for the living area but also suitable for contract environments. Upholstery available in eco-leather, fabric, or leather.



MINNI_4 gambe metallo poltroncina, gambe: cromato nero, seduta: tessuto A 204, schienale: pelle Elite E42 elefante.
ALISEI_top cristallo tavolo, cm 300x120 sagomato, base: platino spazzolato, piano: cristallo extrachiaro trasparente.

MINNI_4 metal legs armchair, legs: black chromed, seat: fabric A 204, back: leather Elite E42 elefante.
ALISEI_glass top table, cm 300x120 shaped, base: brushed platinum, top: extra clear transparent glass.



MINNI_4 gambe metallo poltroncina, gambe: verniciato titanio, seduta: tessuto A 504, schienale: pelle Elite E18 smoke.

MINNI_4 metal legs armchair, legs: titanium painted, seat: fabric A 504, back: leather Elite E18 smoke.





MINNI_4 gambe metallo poltroncina, gambe: verniciato bronzo, seduta: tessuto A 501, schienale: pelle 5504 fango.
 POLIFEMO_top ceramica tavolo, cm 300x120 sagomato, base: bronzo spazzolato vintage, piano: ceramica Silver Root opaco.
 POLIFEMO LIBRERIA, cm 139x35x h 194, bronzo spazzolato vintage · DECOR_2 tavolo lampada, verniciato nero · DINA tappeto, T 102.

MINNI_4 metal legs armchair, legs:bronze painted, seat: fabric A 501, back: leather 5504 fango.
 POLIFEMO_ceramic top table, cm 300x120 shaped, base: brushed bronze vintage top: matt ceramic Silver Root.
 POLIFEMO BOOKCASE, cm 139x35x h 194, brushed bronze vintage · DECOR_2 table lamp, black painted · DINA rug, T 102.



MINNI_4 gambe legno, poltroncina, gambe: frassino nero, pelle Elite E08 topo.

MINNI_4 wood legs, armchair, legs: black ash, leather Elite E08 topo.



SILHOUETTE

Design Andrea Lucatello

È una collezione di comode sedute dalle linee morbide, adatte ad ogni tipologia d'arredo. L'idea progettuale è incentrata su una soffice seduta dalle forme curvate, che diventa la base dalla quale nascono le due versioni, la sedia e la poltroncina. Elegante la versione "DELUXE" che si distingue per le sue pieghe nello schienale che impreziosiscono il rivestimento in ecopelle, tessuto e pelle.

Silhouette it's a collection of comfortable seats with smooth lines, suitable for any type of furnishing. The design concept is centered around a soft seat with curved forms, from which we have two versions, the chair and the armchair. The "DELUXE" version is elegant, distinguished by its folds in the backrest that enhance the upholstery in eco-leather, fabric and leather.



SILHOUETTE DELUXE, SILHOUETTE arm DELUXE, sedia e poltroncina, gambe: verniciato titanio, pelle Elite E28 caffè.
PERLA_top cristallo tavolo, cm 300x120 sagomato, base: platino spazzolato, piano: cristallo extrachiaro trasparente.

*SILHOUETTE DELUXE, SILHOUETTE arm DELUXE, chair and armchair, legs: titanium painted, leather Elite E28 caffè.
PERLA_glass top table, cm 300x120 shaped, base: brushed platinum, top: extra clear transparent glass.*



SILHOUETTE DELUXE, SILHOUETTE arm DELUXE, sedia e poltroncina, gambe: verniciato bronzo, pelle Elite E18 smoke.

SILHOUETTE DELUXE, SILHOUETTE arm DELUXE, chair and armchair, legs: bronze painted, leather Elite E18 smoke.





SILHOUETTE arm DELUXE, poltroncina, gambe: verniciato titanio, pelle Elite E08 topo.
 CILINDRO_top legno, ceramica tavolo, Ø cm 180, base: platino spazzolato, piano: frassino nero, ceramica Silver Root opaco.
 NANUM_12 sospensione lampada, verniciato nero · ALMA madia, cm 220x45x h 75, platino spazzolato.
 GALLERY specchio, cm 132x122, cristallo specchiato fumè · RINA tappeto, T 501.

SILHOUETTE arm DELUXE, armchair, legs: titanium painted, leather Elite E08 topo.
 CILINDRO_wood, ceramic top table, Ø cm 180, base: brushed platinum, top: black ash, matt ceramic Silver Root.
 NANUM_12 pendant lamp, black painted · ALMA sideboard, cm 220x45x h 75, brushed platinum lacquered.
 GALLERY mirror, cm 132x122, fumè mirrored glass · RINA rug, T 501.





SILHOUETTE, SILHOUETTE arm sedia e poltroncina, gambe: verniciato bronzo, pelle 5320 beige scuro.
SILHOUETTE, SILHOUETTE arm chair and armchair, legs: bronze painted, leather 5320 beige scuro.



SILHOUETTE, SILHOUETTE arm, sedia e poltroncina,
gambe: verniciato titanio, pelle 4170 talpa.
ALISEI_top ceramica tavolo, 300x120 sagomato,
base: verniciato titanio, piano: ceramica Silver Root opaco.
VIDA_2 sospensione lampada, oro spazzolato.
POLIFEMO LIBRERIA, cm 139x35x h 194, platino spazzolato.
RINA tappeto, T 501.

*SILHOUETTE, SILHOUETTE arm chair and armchair,
legs: titanium painted, leather 4170 talpa.
ALISEI_ceramic top table, 300x120 shaped,
base: titanium painted, top: matt ceramic Silver Root.
VIDA_2 pendant lamp, brushed gold.
POLIFEMO BOOKCASE, cm 139x35x h 194, brushed platinum.
RINA rug, T 501.*

GINGER

Design Nello Palomba, Antoy Filips

Importante sedia imbottita che esprime forme classiche ed eleganti. Seduta morbida e confortevole che si abbina ad un elegante basamento con gambe in legno massello. Disponibile anche con gambe in metallo. Rilevanti dettagli nell'imbottitura esaltano l'attenzione e la profonda cura sartoriale delle lavorazioni. Perfetta sia per ambienti residenziali che per ambienti di lavoro. Disponibile in ecopelle, tessuto e pelle.

Important upholstered chair expressing classic and elegant forms. Soft and comfortable seat that pairs with an elegant base featuring solid wood legs. Available also with 4 metal legs. Significant details in the upholstery enhance attention to detail and the deep craftsmanship of the workmanship. Perfect for both residential and work environments. Available in eco-leather, fabric and leather.



GINGER_4 gambe legno poltroncina, gambe: frassino testa di moro, seduta : tessuto A 200, schienale: pelle 5110 tabacco.

GINGER_4 wood legs armchair, legs: dark brown ash, seat: fabric A 200, back: leather 5110 tabacco.



GINGER_4 gambe legno poltroncina, gambe: frassino nero, seduta: tessuto B 301, schienale: pelle 5310 antracite.

GINGER_4 wood legs armchair, legs: black ash, seat: fabric B 301, back: leather 5310 antracite.



GINGER_4 gambe legno poltroncina, gambe: frassino testa di moro, seduta: tessuto B 503, schienale: pelle 9045 muschio.
 ALISEI_top ceramica tavolo, 300x120 sagomato, base: verniciato bronzo, piano: ceramica Calacatta Macchia Vecchia lucido.
 NANUM_24/a sospensione lampada, verniciato nero · NINFA madia, cm 200x48x h 75, laccato bronzo spazzolato vintage.
 EMILY specchio, Ø cm 125, cristallo specchiato bronzo · RINA tappeto, T 501

GINGER_4 wood legs armchair, seat: fabric B 503, back: leather 9045 muschio.
 ALISEI_ceramic top table, 300x120 shaped, base: bronze painted, top: ceramic glossy Calacatta Macchia Vecchia.
 NANUM_24/a pendant lamp, black painted · NINFA sideboard, cm 200x48x h75, brushed bronze vintage lacquered.
 EMILY mirror, Ø cm 125, bronze mirrored glass · RINA rug, T 501.



GINGER_4 gambe metallo poltroncina, gambe: verniciato bronzo, seduta: tessuto B 502, schienale: pelle 9034 creta.

GINGER_4 metal legs armchair, legs: bronze painted, seat: fabric B 502, back: leather 9034 creta.





GINGER_4 gambe metallo poltroncina, gambe: verniciato titanio, pelle 5528 beige.
 CILINDRO_ top ceramica King tavolo, 300x120 sagomato, base: platino spazzolato, piano: ceramica Calacatta Macchia Vecchia lucido, bordo: laccato titanio opaco.
 VIDA 2_ sospensione lampada, verniciato titanio · DORIA tappeto, T 402.

GINGER_4 metal legs armchair, legs: titanium painted, leather 5528 beige.
 CILINDRO_ ceramic top King table, 300x120 shaped, base: brushed platinum, top: glossy ceramic Calacatta Macchia Vecchia, edge: matt titanium lacquered.
 VIDA 2_ pendant lamp, titanium painted · DORIA rug, T 402.

ALESSIA

Design Nello Palomba, Antoy Filips

Leggerezza e slancio definiscono la sedia Alessia caratterizzata da eleganti gambe in metallo verniciato. Seduta morbida e confortevole e schienale avvolgente con un tocco sartoriale che emerge in ogni dettaglio. Pensata per gli ambienti domestici ma ideale anche per ambienti contract. Rivestimento in ecopelle, tessuto e pelle. Sfoderabile il rivestimento in tessuto.

Lightness and momentum characterize Alessia chair, featuring elegant painted metal legs. Soft and comfortable seat and embracing backrest with a tailor-made touch that stands out in every detail. Designed for domestic settings but also ideal for contract environments. Upholstered available in eco-leather, fabric, and leather. Removable the upholstered fabric's cover.



ALESSIA sedia, gambe: verniciato titanio, tessuto B 311

ALESSIA chair, legs: titanium painted, fabric B 311



ALESSIA sedia, gambe: verniciato bronzo, pelle Elite E22 siena.
 ROTOLO_top ceramica tavolo, cm 239x119 sagomato, base: bronzo spazzolato vintage, piano: ceramica Calacatta Macchia Vecchia lucido.
 VIDA 2_sospensione lampada, oro spazzolato · ALMA HIGH madia, cm 100x45x h 130, laccato bronzo spazzolato vintage · ARISA tappeto, T 202.

ALESSIA chair, legs: bronze painted, leather Elite E22 siena.
 ROTOLO_ceramic top table, cm 239x119 shaped, base: brushed bronze vintage, top: glossy Calacatta Macchia Vecchia.
 VIDA 2_pendant lamp, brushed gold · ALMA HIGH sideboard, cm 100x45x h 130, brushed bronze vintage lacquered · ARISA rug, T 202.



ALESSIA sedia, gambe: verniciato bronzo, pelle 4036 creta scuro.

ALESSIA chair, legs: bronze lacquered, leather 4036 creta scuro.

JANE LOUNGE

Design Antoy Filips

Poltrona che trae origine dalla poltroncina Jane. Schienale importante ed avvolgente, che esalta la cura estrema dei dettagli, lavorazioni di alta sartorialità ed artigianalità. Ideale per interni residenziali ma adatta anche ad ambienti lavorativi. Base centrale in alluminio girevole.
Disponibile in ecopelle, tessuto e pelle.

*Armchair deriving from Jane armchair. It features a significant and embracing backrest that highlights extreme attention to detail, high craftsmanship, and artisanal workmanship. Ideal for residential interiors but also suitable for work spaces. It has a aluminium swivel central base
Available in eco-leather, fabric, and leather.*





JANE LOUNGE poltrona, base: verniciato titanio, seduta: tessuto A 501,
schienale: pelle Elite E22 siena.

PEO LOW_top cristallo tavolino, Ø cm 100, base: marmo Travertino opaco - metallo platino
spazzolato, piano: cristallo martellato tortora.

CILINDRO LOW_top marmo tavolino, Ø cm 60x h 42, base: platino spazzolato,
piano: marmo Travertino opaco.

JANE LOUNGE armchair, base: titanium painted, seat: fabric A 501,
back: leather Elite E22 siena.

PEO LOW_glass top coffee table, Ø cm 100, base: matt marble Travertino - brushed platinum
metal, top: glossy tortora hammered glass.

CILINDRO LOW_marble top coffee table, Ø cm 60x h 42, base: brushed platinum,
top: matt marble Travertino.



JANE LOUNGE poltrona, base: bronzo verniciato, pelle Elite E42 elefante.

JANE LOUNGE armchair, base: bronze painted, leather Elite E42 elefante.

MANTA LOUNGE

Design Antoy Filips

Poltrona che trae origine dalla poltroncina Manta. La profonda cura sartoriale è evidenziata da importanti dettagli nell'imbottitura che esaltano l'alta manualità ed artigianalità delle lavorazioni. Perfetta per interni residenziali ma ideale anche in ambienti di lavoro. Base centrale in alluminio girevole. Disponibile in ecopelle, tessuto e pelle.

Armchair deriving from the Manta armchair. The deep sartorial care is highlighted by important details in the upholstery that enhance the excellent craftsmanship of the manufacture. Ideal for residential interiors but also suitable for work spaces. It has a aluminium swivel central base Available in eco-leather, fabric, and leather.





MANTA LOUNGE poltrona, base: verniciato titanio, pelle 9034 creta.
 CILINDRO LOW_top ceramica tavolino, Ø cm 119x h 33, base: verniciato titanio, piano: ceramica Silver Root opaco.
 CILINDRO LOW_top ceramica tavolino, Ø cm 60x h 42, base: verniciato titanio, piano: ceramica Silver Root opaco.

MANTA LOUNGE armchair, base: titanium painted, leather 9034 creta.
 CILINDRO LOW_ceramic top coffee table, Ø cm 119x h 33, base: titanium painted, top: matt ceramic Silver Root.
 CILINDRO LOW_ceramic top coffee table, Ø cm 60x h 42, base titanium painted, top: matt ceramic Silver Root.



MANTA LOUNGE poltrona, base bronzo, seduta: tessuto B 303, schienale: pelle Elite E30 cacao.

MANTA LOUNGE armchair, base: bronze painted, seat: fabric B 303, back: leather Elite E30 cacao.

ISIDORA LOUNGE

Design Antoy Filips

Seduta leggera e avvolgente poggiata su un esile basamento girevole in alluminio. Classica evoluzione della poltroncina Isidora, si colloca naturalmente in casa ma è ideale anche in ambienti di lavoro. Disponibile in pelle, ecopelle o tessuto.

Light and enveloping armchair resting on a slender aluminium swivel base. Natural evolution of the Isidora armchair, it fits naturally at home, but is also ideal in working environments. Available in leather, eco-leather or fabric.



ISIDORA LOUNGE poltrona, base: verniciato titanio, pelle 9034 creta · ALDO tavolino set, Ø cm 25x h 45, Ø cm 25x h 50, Ø cm 25x h 55, platino spazzolato.

ISIDORA LOUNGE armchair, base: titanium painted, leather 9034 creta · ALDO coffee table set, Ø cm 25x h 45, Ø cm 25x h 50, Ø cm 25x h 55, brushed platinum.



ISIDORA_LOUNGE poltrona, base: verniciato titanio, pelle Nabuk 101 conchiglia.
 CILINDRO BISTRO LOUNGE_top marmo tavolo bistrot h cm 63, Ø cm 100, base: verniciato titanio, piano: marmo lucido Verde Alpi.
 CHERRY_2 sospensione lampada, verniciato nero.
 BENDY_Ax2+Ax2 libreria, cm 320x35x h 95, nero.

ISIDORA_LOUNGE armchair, base: titanium painted, leather Nabuk 101 conchiglia.
 CILINDRO BISTRO LOUNGE_marble top bistro table h cm 63, Ø Cm 100, base: titanium painted, top: glossy marble Verde Alpi.
 CHERRY_2 pendant lamp, black painted.
 BENDY_Ax2+Ax2 bookcase, cm 320x35xh 95, black.

JANE STOOL

Design Antoy Filips

Sgabello che trae origine dalla poltroncina Jane. Schienale importante ed avvolgente, che esalta la cura estrema dei dettagli, lavorazioni di alta sartorialità ed artigianalità. Ideale per interni residenziali ma adatta anche ad ambienti lavorativi. Base centrale girevole e seduta regolabile in altezza. Disponibile in ecopelle, tessuto e pelle.

Stool deriving from Jane armchair. It features a significant and embracing backrest that highlights extreme attention to detail, high craftsmanship, and artisanal workmanship. Ideal for residential interiors but also suitable for work spaces. It has a swivel central base and height-adjustable seat. Available in eco-leather, fabric, and leather.



JANE STOOL sgabello, base: verniciato bronzo, pelle 4548 beige chiaro.

JANE STOOL stool, base: bronze painted, leather 4548 beige chiaro.



JANE STOOL sgabello, base: verniciato titanio, pelle 4036 creta scuro.

JANE STOOL stool, base: titanium painted, leather 4036 creta scuro.

MINNI STOOL

Design Nello Palomba, Antoy Filips

La collezione MINNI, si amplia con lo sgabello. Seduta elegante e raffinata caratterizzata da uno schienale e seduta imbottita che offrono gran confort e morbidezza esaltando la cura dei dettagli e le lavorazioni di alta artigianalità. Pensato per gli spazi di casa ma ideale anche per gli ambienti di lavoro. Base centrale girevole e seduta regolabile in altezza. Disponibile in ecopelle, tessuto e pelle.

The MINNI collection grows with the stool. Padded backrest and seat, offering great comfort and softness while highlighting attention to detail and high craftsmanship. Designed for home spaces but also ideal for work environments. It has a swivel central base and height-adjustable seat. Available in eco-leather, fabric, and leather.



MINNI STOOL sgabello, base: verniciato titanio, pelle Elite E16 asfalto.
CILINDRO BISTRO_ top ceramica h cm 105, tavolo bistrot, Ø cm 80, base: verniciato titanio, piano: ceramica Portoro opaco.

MINNI STOOL stool, base: titanium painted, leather Elite E16 asfalto.
CILINDRO BISTRO_ ceramic top h cm 105, bistro table, Ø cm 80, base: titanium painted, top: matt ceramic Portoro.



MINNI STOOL sgabello, base: verniciato bronzo, pelle Elite E12 grigio perla.

MINNI STOOL stool, base: titanium painted, leather Elite E12 grigio perla.

GINGER STOOL

Design Nello Palomba, Antoy Filips

Lo sgabello trae origine dalla sedia Ginger. Forme classiche ed eleganti e seduta estremamente comoda. Rilevanti dettagli nell'imbottitura esaltano l'attenzione e la profonda cura sartoriale delle lavorazioni. Basamento centrale girevole e seduta regolabile in altezza. Disponibile in ecopelle, tessuto e pelle.

The stool originates from Ginger chair. It features classic and elegant forms and an extremely comfortable seat. Significant details in the upholstery enhance attention to detail and the deep craftsmanship of the workmanship. It has a swivel central base and height-adjustable seat. Available in eco-leather, fabric, and leather.



GINGER STOOL sgabello, base: verniciato titanio, pelle 4170 talpa.

GINGER STOOL stool, base: titanium painted, leather 4170 talpa.



GINGER STOOL sgabello, base: verniciato bronzo, pelle 5528 beige.

GINGER STOOL stool, base: bronze painted, leather 5528 beige.

ERA STOOL

Design Antoy Filips

Sgabello che trae origini dalla poltroncina Era. Design estremamente contemporaneo con un tocco sartoriale che emerge in ogni dettaglio, con il ricco movimento di pieghe nella parte interna dello schienale che ne impreziosiscono il rivestimento. Pensato per gli spazi di casa ma ideale anche per gli ambienti di lavoro. Base centrale girevole e seduta regolabile in altezza. Disponibile in ecopelle, tessuto e pelle.

Stool inspired from the Era armchair. Contemporary design with a tailor-made touch evident in every detail, featuring rich folds in the inner part of the backrest that enhance its upholstery. Designed for home spaces but also ideal for work environments. It has a swivel central base and height-adjustable seat. Available in eco-leather, fabric, and leather.

ERA STOOL



ERA STOOL sgabello, base: verniciato titanio, pelle 9034 creta.

ERA STOOL stool, base: titanium painted, leather 9034 creta.



ERA STOOL sgabello, base: verniciato bronzo, pelle 5508 avorio.
 CILINDRO BISTRO_top ceramica h cm 105, tavolo bistrot, Ø cm 80, base: verniciato bronzo,
 piano: ceramica Patagonia lucido.

ERA STOOL stool, base: bronze painted, leather 5508 avorio.
 CILINDRO BISTRO_ceramic top h cm 105, bistro table, Ø cm 80, base: bronze painted,
 top: glossy ceramic Patagonia.

ELY STOOL

Design Assmann+ Kleene GbR

La collezione Ely si amplia con lo sgabello. Generosa seduta imbottita dal design senza tempo, classico contemporaneo. Raffinata e ricca la versione DIAMOND, con schienale trapuntato. Pensato per gli spazi di casa ma ideale anche per gli ambienti di lavoro. Base centrale girevole e seduta regolabile in altezza. Disponibile in ecopelle, tessuto e pelle.

The Ely collection expands with the addition of the stool. It features a generously padded seat with a timeless, classic contemporary design. Refined and luxurious is the DIAMOND version, with quilted back. Designed for home spaces but also ideal for work environments. It has a swivel central base and height-adjustable seat. Available in eco-leather, fabric, and leather.



ELY STOOL sgabello, base: verniciato titanio, pelle 5502 avana.

ELY STOOL stool, base: titanium painted, leather 5502 avana.



ELY STOOL DIAMOND sgabello, base: verniciato bronzo, pelle Elite E10 corda.

ELY STOOL DIAMOND stool, base: bronze painted, leather Elite E10 corda.



POLIFEMO CONSOLE

Design Andrea Lucatello

La collezione "Polifemo" si arricchisce con la versione consolle, caratterizzata dal suo segno distintivo a forma di grande occhio. Attraverso l'impiego di materiali di altissima qualità, prende vita un oggetto scultoreo senza tempo. Il piano può essere sagomato in varie misure ed è disponibile con piano in cristallo, ceramica e marmo.

The "Polifemo" collection is enriched with the console version, characterized by its distinctive design in the shape of a large eye. Through the use of high-quality materials, a timeless sculptural object comes to life. The top can be shaped in various sizes and is available with glass, ceramic and marble tops.



POLIFEMO CONSOLE_top marmo, cm 180x50x h72, base: verniciato bronzo, piano: marmo Emperador lucido · GALLERY specchio, cm 132x122 cristallo specchiato bronzo.
POLIFEMO CONSOLE_marble top, cm 180x50x h 72, base: bronze painted, top: glossy marble Emperador · GALLERY mirror, cm 132x122 bronze mirrored glass.



POLIFEMO CONSOLE_top cristallo, cm 180x50x h 72, base: platino spazzolato, piano: cristallo martellato tortora lucido.
CHERRY MIX_3 sospensione lampada, verniciato nero.

POLIFEMO CONSOLE_glass top, cm 180x50 x h 72, base: brushed platinum, top: glossy tortora hammered glass.
CHERRY MIX_3 pendant lamp, black painted.

NINFA

Design Andrea Lucatello

Le Ninfe antiche divinità legate alla natura danno il nome a questa nuova madia. Ninfa si contraddistingue per le sue forme arrotondate e per l'assenza di spigoli. I pannelli che formano le superfici esterne avvolgono come un manto la struttura, lasciando scoperto un vano, utile come espositore per libri ed oggetti.

The ancient nymphs, deities linked to nature, give their name to this new sideboard. "Ninfa" is distinguished by its rounded shapes and absence of edges. The panels that form the outer surfaces envelop the structure like a cloak, leaving a compartment exposed, useful as a display for books and objects.



NINFA madia, cm 200x48x h 75, laccato platino spazzolato - GALLERY specchio, cm 132x122 cristallo specchiato fumè.

NINFA sideboard, cm 200x48x h75, brushed platinum lacquered - GALLERY mirror, cm 132x122 fumè mirrored glass.



NINFA madia, cm 200x48x h 75, laccato platino spazzolato.

NINFA sideboard, cm 200x48x h 75, brushed platinum lacquered.



NINFA madia, cm 200x48x h 75, laccato bronzo spazzolato vintage.
EMILY specchio, Ø cm 125, cristallo specchiato bronzo.

NINFA sideboard, cm 200x48x h75, brushed bronze vintage lacquered.
EMILY mirror, Ø cm 125, bronze mirrored glass.

ALMA

Design Antoy Filips

Collezione di madie dalle forme morbide ed eleganti, caratterizzata dalle rotondità degli angoli con lavorazioni che esaltano l'alta artigianalità del progetto. Disponibile con struttura e ante laccate o rivestite in pelle ed ecopelle. Nella versione DIAMOND, le ante sono trapuntate. Top laccato, in legno impiallacciato o ceramica.

Collection of sideboards of smooth and elegant shapes, characterized by the roundness of its angles with workings that enhance the high craftsmanship of the project. Available with lacquered, leather or eco-leather frame and doors. In the DIAMOND version the doors are quilted. The top is available lacquered, in veneered wood or ceramic.



ALMA madia, cm 220x45 x h 75, laccato platino spazzolato, top: ceramica Calacatta Gold lucido.

ALMA sideboard, cm 220x45 x h 75, brushed platinum lacquered, top: glossy ceramic Calacatta Gold.



ALMA madia, cm 220x45 x h 75, laccato bronzo spazzolato.

ALMA sideboard, cm 220x45 x h 75, brushed bronze lacquered.

Linee decise esaltano la delicata armonia della semplicità
Bold lines enhance the delicate harmony of simplicity



ALMA madia, cm 220x45 x h 75, pelle 5320 creta chiaro, top: frassino testa di moro.
 ALMA sideboard, cm 220x45 x h 75, leather 5320 creta chiaro, top: dark brown ash.

ALMA madia, cm 220x45 x h 75, pelle 5502 avana, top: frassino testa di moro.
 ALMA sideboard, cm 220x45 x h 75, leather 5502 avana, top: dark brown ash.



ALMA DIAMOND madia, cm 220x45 x h 75, pelle 4548 beige chiaro
top: frassino testa di moro.

ALMA DIAMOND sideboard, cm 220x45 x h 75, leather 4548 beige chiaro,
top: dark brown ash.



ALMA HIGH madia, cm 100x45 x h 130, laccato bronzo spazzolato vintage.

ALMA HIGH sideboard, cm 100x45 x h 130, brushed bronze vintage lacquered.



ALMA HIGH madia, cm 100x45x h 130, laccato platino spazzolato.

ALMA HIGH sideboard, cm 100x45 x h 130, brushed platinum lacquered.

ALMA TV UNIT

Design Antoy Filips

Il porta tv ALMA trae spunto dalla madia, forme morbide ed eleganti, caratterizzata dalle rotondità degli angoli con lavorazioni che esaltano l'alta artigianalità del progetto. Disponibile con struttura e ante laccate o rivestite in pelle ed ecopelle. Nella versione DIAMOND, le ante sono trapuntate. Top laccato, in legno impiallacciato o ceramica.

The tv unit ALMA is inspired by the sideboard, smooth and elegant shapes, characterized by the roundness of its angles with workings that enhance the high craftsmanship of the project. Available with lacquered, leather or eco-leather frame and doors. In the DIAMOND version the doors are quilted. The top is available lacquered, in veneered wood or ceramic.



ALMA TV UNIT porta tv, cm 220x45 x h 45, laccato bronzo spazzolato vintage.

ALMA TV UNIT tv unit, cm 220x45 x h 45, brushed bronze vintage lacquered.



ALMA TV UNIT porta tv, cm 220x45 x h 45, laccato platino spazzolato.

ALMA TV UNIT tv unit, cm 220x45 x h 45, brushed platinum lacquered.

AURI

Design Nello Palomba

Scrittoio - Toiletta con cassetto dalla forte identità progettuale che rimanda, per suggestioni visive, ad un'estetica retrò. L'elegante base in metallo verniciato sorregge il cassetto su cui poggia un lato del top. Piano e gamba curvata sono in legno impiallacciato, impreziositi da un raffinato profilo inferiore in legno laccato in contrasto. La toilette offre un raffinato e pratico specchio extrachiaro bisellato. Su richiesta disponibile un comodo pad in cuoio.

Desk - Dressing table with a drawer with a strong design identity that reminds retro aesthetic. The elegant painted metal base supports the drawer and one side of the top. The top and the curved leg are in veneered wood, embellished with a refined lower profile in contrasting lacquered wood. The dressing table version offers a refined extra-clear beveled mirror. A comfortable emery leather pad is also available upon request.

AURI DESK



AURI DESK scrittoio, base: verniciato bronzo, piano: noce Canaletto con profilo laccato bronzo, Pad: cuoio 9034 creta. DIVA_4 gambe metallo sedia, gambe: verniciato bronzo, tessuto B 301.

AURI DESK desk, base: bronze painted, top: Canaletto walnut with bronze lacquered profile, Pad: emery leather 9034 creta. DIVA_4 metal legs chair, legs: bronze painted, fabric B 301.



AURI VANITY toletta, base: verniciato bronzo, piano: noce Canaletto con profilo laccato bronzo, Pad: cuoio 9034 creta.
 MAX arm_base legno poltroncina, base: noce Canaletto, pelle 5508 avorio.
 VIDA_terra lampada, verniciato nero, oro spazzolato.

AURI VANITY dressing table, base: bronze painted, top: Canaletto walnut with bronze lacquered profile,
 Pad: emery leather 9034 creta.
 MAX arm_wood base armchair, base: Canaletto walnut, leather 5508 avorio.
 VIDA_floor lamp, black painted, brushed gold.

ICON

Design Nello Palomba

Raffinato ed elegante scrittoio-toiletta caratterizzato da preziose gambe in metallo verniciato e piano sagomato in legno impreziosito da una ricercata cornice in metallo che accarezza il top. La toletta offre un distintivo e comodo specchio extrachiaro bisellato. Su richiesta un elegante pad in cuoio. La collezione si arricchisce con la versione piano in ceramica caratterizzata da una elegante cornice esterna in legno.

The refined and elegant desk-dressing table is characterized by precious metal painted legs and a shaped wooden top embellished with a painted metal frame. The dressing table version offer a refined extra clear beveled mirror. An elegant emery leather pad is available upon request. The collection is enriched with the ceramic top version, characterized by an elegant outer wooden frame.



ICON DESK_top ceramica scrittoio, base e cornice top: verniciato bronzo, piano: noce Canaletto, ceramica Calacatta Macchia Vecchia lucido.
MINNI_4 gambe metallo poltroncina, gambe: verniciato bronzo, seduta: tessuto A 503, schienale: pelle Elite E26 mud.

ICON DESK_ceramic top desk, base and top frame: bronze painted, top: Canaletto walnut, glossy ceramic Calacatta Macchia Vecchia.
MINNI_4 metal legs armchair, legs: bronze painted, seat: fabric A 503, back: leather Elite E26 mud.



ICON VANITY_top ceramica toletta, base e cornice top: verniciato bronzo, piano: frassino nero, ceramica Sahara Noir lucido.
MANTA arm_4 gambe legno poltroncina, gambe: frassino nero, tessuto B 123.

ICON VANITY_ceramic top dressing table, base and top frame: bronze painted, top: black ash, glossy ceramic Sahara Noir.
MANTA arm_4 wood legs armchair, legs: black ash, fabric B 123.



PEO LOW

Design Nello Palomba

Raffinato tavolino dal design scultoreo ed elegante. Un importante appoggio in marmo pregiato abbinato ad un raffinato profilo metallico verniciato, sostengono il piano tondo o rettangolare sagomato in cristallo. Perfetto per il salotto di casa.

Elegant coffee table with a sculptural and refined design. An important stand in fine marble combined with a painted metal profile supports the round or rectangular shaped top. Perfect for the living room.



PEO LOW_top cristallo tavolino, Ø cm 100x h 30, base: marmo Travertino opaco - metallo platino spazzolato, piano: cristallo martellato tortora lucido.
CILINDRO LOW_top marmo tavolino, Ø cm 60x h 42, base: platino spazzolato, piano: marmo Travertino opaco.
JANE LOUNGE poltrona, base: verniciato titanio, seduta: tessuto A 501, schienale: pelle Elite E22 siena.

*PEO LOW_glass top coffee table, Ø cm 100x h30, base: matt marble Travertino - brushed platinum metal, top: glossy tortora hammered glass.
CILINDRO LOW_marble top coffee table, Ø cm 60x h 42, base: brushed platinum, top: matt marble Travertino.
JANE LOUNGE armchair, base: titanium painted, seat: fabric A 501, back: leather Elite E22 siena.*



PEO LOW_top cristallo tavolino, cm 130x90 x h 30, base: marmo Emperador lucido - metallo verniciato bronzo, piano: cristallo martellato bronzo lucido.
PEO LOW_glass top coffee table, cm 130x90 x h 30, base: glossy Emperador marble - bronze painted metal, top: glossy bronze hammered glass.



PEO LOW_top cristallo tavolino, cm 130x90 x h 30, base: marmo Travertino opaco - metallo verniciato avorio, piano: cristallo martellato tortora lucido.
PEO LOW_glass top coffee table, cm 130x90 x h 30, base: matt Travertino marble - ivory painted metal, top: glossy tortora hammered glass.

PEO LOW_top cristallo tavolino, cm 130x90 x h 30, base: marmo Nero Marquina lucido - metallo verniciato nero, piano: cristallo martellato nero lucido.
PEO LOW_glass top coffee table, cm 130x90 x h 30, base: glossy Nero Marquina marble - black painted metal, top: glossy black hammered glass.

TOR LOW

Design Nello Palomba

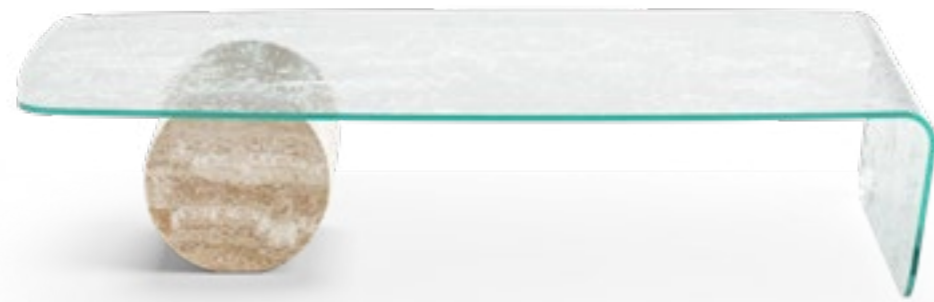
Elegante e raffinato tavolino. Design senza tempo, un importante appoggio in marmo pregiato si abbina alla leggerezza del piano in cristallo rettangolare sagomato. Ideale per il salotto di casa.

Elegant and refined coffee table. Timeless design, an important stand in fine marble combined with the lightness of the shaped rectangular glass top. Perfect for the living room.



TOR LOW_top cristallo tavolino, cm 140x86x h 30, base: marmo Nero Marquina lucido, piano: cristallo martellato trasparente.
CILINDRO LOW_top marmo tavolino, Ø cm 60x h 43, base: verniciato nero, piano: marmo Nero Marquina lucido.
MAX LOUNGE poltrona, base: frassino nero, pelle Nabuk 106 orione.

TOR LOW_glass top coffee table, cm 140x86x h 30, base: glossy marble Nero Marquina, top: transparent hammered glass.
CILINDRO LOW_marble top coffee table, Ø cm 60x h 43, base: black painted, top: glossy marble Nero Marquina.
MAX LOUNGE armchair, base: black ash, leather Nabuk 106 orione.



TOR LOW_top cristallo tavolino, cm 140x86x h 30, base: marmo Verde Alpi lucido, piano: cristallo martellato trasparente.
 TOR LOW_glass top coffee table, cm 140x86x h 30, base: glossy marble Verde Alpi, top: transparent hammered glass.

TOR LOW_top cristallo tavolino, cm 140x86x h 30, base: marmo Travertino opaco, piano: cristallo martellato trasparente.
 TOR LOW_glass top coffee table, cm 140x86x h 30, base: matt marble Travertino, top: transparent hammered glass.



TOR LOW_top cristallo tavolino, cm 140x86x h 30, base: marmo Carrara lucido, piano: cristallo extrachiaro trasparente · CILINDRO LOW_top marmo tavolino, Ø cm 60x h 43, base: platino spazzolato, piano: marmo Carrara lucido · MANTA LOUNGE poltrona, base: verniciato titanio, pelle Elite E38 cenere scuro.

TOR LOW_glass top coffee table, cm 140x86x h 30, base: glossy marble Carrara, top: extra clear transparent glass · CILINDRO LOW_marble top coffee table, Ø cm 60x h 43, base: brushed platinum, top: glossy marble Carrara · MANTA LOUNGE armchair, base: titanium painted, leather Elite E38 cenere scuro.

POLIFEMO LOW

Design Andrea Lucatello

Un oggetto dalla forte personalità che racchiude in sé tutte le caratteristiche tecniche e stilistiche degli altri oggetti della collezione. Un tavolino dal design unico che valorizza la zona relax della casa. Disponibile con piano rettangolare sagomato in cristallo.

An object with a strong personality that encompasses all the technical and stylistic characteristics of the other items in the collection. A unique design coffee table that enhances the relaxation area of the home. Available with a shaped rectangular glass top.



POLIFEMO LOW_top cristallo tavolino, cm 152x 76x h 39, base: platino spazzolato, piano: cristallo extrachiaro trasparente.

POLIFEMO LOW_glass top coffee table, cm 152x76x h 39, base: brushed platinum, top: extra clear transparent glass.



POLIFEMO LOW_top cristallo tavolino, cm 152x76x h 39, base: verniciato bronzo, piano: cristallo martellato bronzo lucido.

POLIFEMO LOW_glass top coffee table, cm 152x76x h 39, base: bronze painted, top: glossy bronze hammered glass.



ALDO

Design Antoy Filips

Elegante collezione di tavolini con struttura in metallo e piano in metallo verniciato o ceramica, design pratico e semplice, che lo rendono altamente funzionale e che gli permettono un facile inserimento in qualsiasi contesto abitativo.

Elegant collection of coffee tables, with structure in metal and top in painted metal or ceramic, simple and highly functional design that allows easy insertion in any living context.



ALDO_top ceramica tavolino set, Ø cm 25x h 45, Ø cm 25x h 50, Ø cm 25x h 55, base: verniciato avorio, piano: ceramica Travertino opaco.

ALDO_ceramic top coffee table set, Ø cm 25x h 45, Ø cm 25x h 50, Ø cm 25x h 55, base: ivory painted, top: matt ceramic Travertino.



ALDO_top ceramica tavolino set, Ø cm 25x h 45, Ø cm 25x h 50, Ø cm 25x h 55, base: verniciato bronzo, piano: ceramica Calacatta Macchia Vecchia lucido.

ALDO_ceramic top coffee table set, Ø cm 25x h 45, Ø cm 25x h 50, Ø cm 25x h 55, base: bronze painted, top: glossy ceramic Calacatta Macchia Vecchia.



ALDO_top ceramica tavolino, Ø cm 40x h 55, base: verniciato bronzo, piano: ceramica Calacatta Macchia Vecchia lucido.

ALDO_ceramic top coffee table, Ø cm 40x h 55, base: bronze painted, top: glossy ceramic Calacatta Macchia Vecchia.



ALDO tavolino, Ø cm 40x h 55, platino spazzolato.
ALDO coffee table, Ø cm 40x h 55, brushed platinum.



ALDO tavolino set, Ø cm 25x h 45, Ø cm 25x h 50, Ø cm 25x h 55, platino spazzolato.
ALDO coffee table set, Ø cm 25x h 45, Ø cm 25x h 50, Ø cm 25x h 55, brushed platinum.



ALDO tavolino, Ø cm 25x h 55, Ø cm 20x h 50, Ø cm 20x h 45, verniciato bronzo.

ALDO coffee table, Ø cm 25x h 55, Ø cm 20x h 50, Ø cm 20x h 45, bronze painted.



JACK

Design Antoy Filips

Raffinato equilibrio tra materiali e forme contraddistinguono i tavolini della collezione. Disponibili con base in metallo verniciato, elegante la proposta con piedini oro, ripiani tondi in cristallo, legno o ceramica. Molto interessante la versione monocromatica con telaio e piano in metallo verniciato.

A refined balance between materials and shapes distinguish the coffee tables of this collection, available with a painted metal frame, elegant is the option with golden feet. Round tops in glass, wood or ceramic. Interesting is the monochromatic version with frame and top in painted metal.



JACK_top ceramica tavolino, set Ø cm 36x h 31, Ø cm 36x h 41, Ø cm 36x h 51, base: verniciato avorio, piano: ceramica Travertino opaco.

JACK_ceramic top coffee table, Ø set cm 36x h 31, Ø cm 36 x h 41, Ø cm 36x h 51, base: ivory painted, top: matt ceramic Travertino.



JACK_top ceramica tavolino, set Ø cm 60x h 26, Ø cm 60x h 36, Ø cm 60x h 46, base: verniciato titanio, piano: ceramica Patagonia lucido.

JACK_ceramic top coffee table, set Ø cm 60x h 26, Ø cm 60x h 36, Ø cm 60x h 46, base: painted titanium, top: glossy ceramic Patagonia.



JACK_top ceramica tavolino, Ø cm 100x h 26, base: verniciato avorio, piano: ceramica Travertino opaco,
 JACK_top cristallo tavolino, Ø cm 60x h 36, Ø cm 60x h 46, base: verniciato avorio, piano: cristallo martellato tortora lucido.

JACK_ceramic top coffee table, Ø cm 100x h 26, base: ivory painted, top: matt ceramic Travertino,
 JACK_glass top coffee table, Ø cm 60x h 36, Ø cm 60x h 46, base: ivory painted, top: glossy tortora hammered glass.



JACK_top cristallo tavolino, cm Ø 100x h 26, base: verniciato bronzo,
piano: cristallo martellato bronzo lucido.

JACK_top ceramica tavolino, cm Ø 60x h 36, cm Ø 60x h 46, cm Ø 36x h 51,
base: verniciato bronzo, piano: ceramica Silver Root opaco.

JACK_glass top coffee table, cm Ø 100x h 26, base: bronze painted, top: bronze hammered glass.
JACK_ceramic top coffee table, cm Ø 60x h 36, cm Ø 60x h 46, cm Ø 36x h 51, base: bronze
painted, top: matt ceramic Silver Root.



JACK_top metallo tavolini, Ø cm 60x h 46, Ø cm 60x h 36, Ø cm 60x h 26, verniciato bronzo.

JACK_metal top coffee tables, Ø cm 60x h 46, Ø cm 60x h 36, Ø cm 60x h 26, bronze painted.



JACK

POLIFEMO BOOKCASE

Design Andrea Lucatello

La collezione "Polifemo" si estende dando vita ad altri complementi d'arredo. Anche la libreria si contraddistingue per il grande "occhio" centrale che racchiude le mensole laccate con le stesse gradazioni della struttura portante.

The "Polifemo" collection expands, giving life to other furnishing complements. The bookcase also stands out for the large central "eye" that encloses the lacquered shelves with the same shades as the supporting structure.

POLIFEMO BOOKCASE



POLIFEMO LIBRERIA, cm 139x35x h 194, bronzo vintage spazzolato.
POLIFEMO BOOKCASE, cm 139x35x h 194, brushed bronze vintage.



POLIFEMO LIBRERIA, cm 139x35x h 194, platino spazzolato.
POLIFEMO BOOKCASE, cm 139x35x h 194, brushed platinum.





La componente materica si unisce ad un'ispirazione primitiva
The material component is combined with primitive inspiration

KIRTY

Design EAR

Uno specchio di design dominante, scenografico oltre che funzionale.

La sua particolare forma curva ottenuta dalla curvatura di una sottilissima lastra di cristallo argentata manualmente è enfatizzata da retro-incisioni preziose ed importanti.

A mirror of dominant design, scenic as well as functional. Its particular curved shape obtained by the curvature of a thin plate of silver crystal is manually emphasized by precious and important engravings on the back.



KIRTY specchio, cm 190x190 cristallo specchiato bronzo.

KIRTY mirror, cm 190x190 bronze mirrored glass.



KIRTY specchio, cm 190x190 cristallo specchiato.
KIRTY mirror, cm 190x190 mirrored glass.





KIRTY specchio, cm 190x80 cristallo specchiato fumè.
ALMA madia, cm 220x45x h 75, laccato titanio.

*KIRTY mirror, cm 190x80 fumè mirrored glass.
ALMA sideboard, cm 220x45x h 75, titanium lacquered.*

ASTRUM

Design Andrea Lucatello

Astrum è una collezione di specchi dalla cornice di vetro, forgiata mediante il calore. La particolare lavorazione consente di plasmare la lastra di vetro, dando origine a due elementi in rilievo, che paiono rincorrersi descrivendo la stessa orbita, come astri nella galassia.

Astrum is a collection of mirrors with a glass frame, forged by heat. The particular processing allows to shape the glass plate, creating two raised elements, which seem to follow each other describing the same orbit, like stars in the galaxy.



ASTRUM specchio, cm 180x90 cristallo specchiato bronzo.

ASTRUM mirror, cm 180x90 bronze mirrored glass.





ASTRUM specchio, cm 180x90 cristallo specchiato fumé.
 PLAI CONSOLE_top marmo, cm 180x50x h 72, base: verniciato nero, piano: marmo Verde Alpi lucido.
 VIDA_tavolo lampada, verniciato nero.

ASTRUM mirror, cm 180x90 fumé mirrored glass.
 PLAI CONSOLE_marble top, cm 180x50x h72, base: black painted, top: glossy marble Verde Alpi.
 VIDA_table lamp, black painted.



ASTRUM specchio, cm 132x120 cristallo specchiato bronzo.
 SYRA madia, cm 190x48x h 75, noce Canaletto, top: ceramica Calacatta Gold lucido.

ASTRUM mirror, cm 132x120 bronze mirrored glass.
SYRA sideboard, cm 190x48x h 75, walnut Canaletto, top: glossy ceramic Calacatta.



LET

Design Studio GBS

Tre superfici si alternano compatte in una successione scenografica e funzionale. Lo specchio LET racconta la tridimensionalità delle figure riprodotte accompagnando all'immagine riflessa frontalmente una visuale laterale. La posizione delle lastre piane è generata dal morbido sviluppo della lastra curvata retrostante, la cui misteriosa plasticità dona spessore e dinamicità al riflesso.

Three surfaces alternate compactly in a scenic and functional succession. The LET mirror depicts the three-dimensionality of the reproduced figures, providing a lateral view alongside the frontal reflected image. The positioning of the flat sheets is generated by the soft development of the curved backing plate, whose mysterious plasticity adds depth and dynamism to the reflection.



LET specchio, cm 180x90, cristallo specchiato.

LET mirror, cm 180x90, mirrored glass.



LET specchio, cm 104x198, cristallo specchiato fumè.
 LET mirror, cm 104x198, fumè mirrored glass.



LET specchio, cm 104x198, cristallo specchiato.
 LET mirror, cm 104x198, mirrored glass.

GALLERY

Design Andrea Lucatello

Collezione di specchi in vetro fuso dalle linee insolite. I profili tridimensionali e tondeggianti del contorno in vetro evocano le forme irregolari delle gallerie tra i sentieri dolomitici.

Collection of fused glass mirrors with unusual lines. The three-dimensional and rounded profiles of the glass contour evoke the irregular shapes of the galleries between the Dolomite trails.



GALLERY specchio, cm 112x160, cristallo specchiato bronzo.
GALLERY mirror, cm 112x160, bronze mirrored glass.



GALLERY specchio, cm 132x122, cristallo specchiato bronzo · POLIFEMO CONSOLE_top marmo, consolle, cm 180x50x h 72, base: verniciato bronzo, piano: marmo Emperador lucido.
 GALLERY mirror, cm 132x122, bronze mirrored glass · POLIFEMO CONSOLE_marble top console, cm 180x50x h 72, base: bronze painted, top: glossy Emperador marble.



GALLERY specchio, cm 132x122, cristallo specchiato fumè.
 GALLERY mirror, cm 132x122, fumè mirrored glass.

ROLLI

Design Studio GBS

Un sipario aperto per valorizzare al massimo la figura di chi si specchia.
La lastra centrale perfettamente planare viene idealmente scoperta
da una seconda lastra curvata in vetro fuso. Rolli è realizzato
artigianalmente, eventuali irregolarità sono una caratteristica che rende
unico ogni pezzo.

*An open curtain to make the most of the figure of those
who mirror themselves.
The perfectly planar central plate is ideally discovered by a second
curved sheet of molten glass. Rolli is handcrafted, made unique
by small imperfections.*





ROLLI specchio, cm 196x110 cristallo specchiato fumè.

ROLLI mirror, cm 196x110 fumè mirrored glass.

MATISSE

Design Luca Roccadadria

Il suo nome è un richiamo all'arte e alle forme morbide. Ispirato dalle nuvole, il disegno dello specchio Matisse è nato per dare unicità al prodotto, le ondulate disegnano la cornice che contrasta con la parte piana dello specchio.

Its name is an homage to art and soft forms. Inspired by clouds, the design of the Matisse mirror is born to give uniqueness to the product; the undulations shape the frame, contrasting with the flat part of the mirror.



MATISSE

MATISSE specchio, cm 90x190, cristallo specchiato fumè.

MATISSE mirror, cm 90x190, fumè mirrored glass.



MATISSE specchio, cm 120x120, cristallo specchiato bronzo.
 SYRA madia, cm 190x48x h 75, noce Canaletto, top: cristallo verniciato tortora lucido.
 MATISSE mirror, cm 120x120, bronze mirrored glass.
 SYRA sideboard, cm 190x48x h 75, Canaletto walnut, top: glossy painted tortora glass.



EMILY

Design Luca Roccadadria

La ricerca per donare un senso di tridimensionalità e di immersione nello specchio ha portato al disegno di Emily. Il cerchio, il moltiplicarsi della sua forma piana bombata donano allo specchio una profondità dove immergersi.

The quest to imbue a sense of three-dimensionality and immersion in the mirror led to the design of Emily. The circle, with the multiplication of its convex flat shape, grants the mirror a depth to immerse oneself into.



EMILY specchio, Ø cm 125, cristallo specchiato fumè · NINFA madia, cm 200x48x h 75, laccato platino spazzolato.
EMILY mirror, Ø cm 125, fumè mirrored glass · NINFA sideboard, cm 200x48x h 75, brushed platinum lacquered.



EMILY specchio, Ø cm 125, cristallo specchiato bronzo.
NINFA madia, cm 200x48x h 75, laccato bronzo spazzolato vintage.

EMILY mirror, Ø cm 125, bronze mirrored glass.
NINFA sideboard, cm 200x48x h75, brushed bronze vintage lacquered.



VIDA

Design Archirivolto

L'intramontabile forma sferica, gioca in equilibrio con elementi metallici finemente decorati. Le pitture oro, nero e titanio brillano grazie alla luce candida delle lampade che illuminano il lampadario, la lampada da terra e da tavolo della collezione Vida.

The timeless spherical shape plays in balance with finely decorated metal elements. The gold, black and titanium paints shine through the candid light of the lamps that illuminate the chandelier, floor and table lamp from the Vida collection.



VIDA 2_ sospensione lampada, verniciato titanio.

VIDA 2_ pendant lamp, titanium painted.



VIDA 2_ sospensione lampada, oro spazzolato.

VIDA 2_ pendant lamp, brushed gold.

CHERRY

Design Archirivolto

Un cono di metallo verniciato inscritto in una sfera trasparente, crea un gioco di trasparenze e riflessioni che esaltano il riverbero della luce. Le composizioni libere fra le lampade offrono la possibilità di creare lampadari di varie dimensioni e conformazioni.

A painted metal cone inscribed in a transparent sphere creates a play of transparencies and reflections that enhance the glare of light. Customisable compositions of the lamps offer the possibility of creating chandeliers of various sizes and conformations.

CHERRY MIX



CHERRY MIX_6 sospensione lampada, oro spazzolato.

CHERRY MIX_6 pendant lamp, brushed gold.



CHERRY MIX_10 sospensione lampada, verniciato nero.

CHERRY MIX_10 pendant lamp, black painted.



CHERRY MIX_3 sospensione lampada, verniciato nero.

CHERRY MIX_3 pendant lamp, black painted.





CHERRY MIX_10 sospensione lampada, oro spazzolato.
CHERRY MIX_10 pendant lamp, brushed gold.



CHERRY MIX_14 sospensione lampada, verniciato nero.

CHERRY MIX_14 pendant lamp, black painted.

TAPPETI · RUGS

Collezione di tappeti moderni realizzati in tessuto cotone e ciniglia, fornibili in diverse finiture e varianti colore che creano note decorative significative e sono perfetti da abbinare agli arredi contemporanei. Disponibili nelle forme rettangolari e tonde.

Collection of modern rugs made of cotton and chenille fabric, which can be supplied in different finishes and color variations, creating significant decorative notes and are perfect to be matched with contemporary furniture. Available in rectangular and round shapes.



DORIA

DORIA tappeto, T 404.

DORIA rug, T 404.



DORIA tappeto, T 402.

DORIA rug, T 402.



DORIA tappeto, T 401.

DORIA rug, T 401.



RINA tappeto, T 501.

RINA rug, T 501.



RINA tappeto, T 502.

RINA rug, T 502.



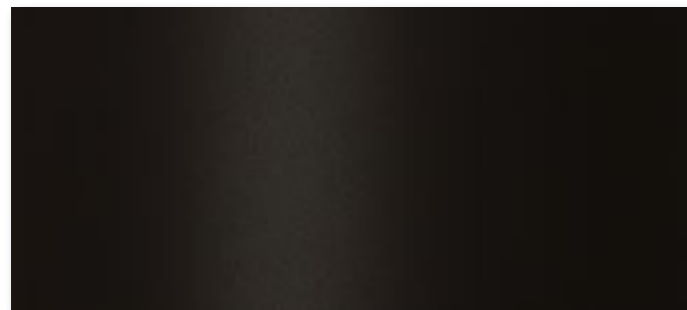
New finishes

L'ampia gamma di finiture e colorazioni metalliche e laccate, si arricchisce con i nostri nuovi spazzolati Platino e Bronzo vintage. Lavorazioni artigianali, spazzolature realizzate completamente a mano, pezzi unici ogni volta, che esaltano la creatività e bravura dei nostri artigiani. Uno stile moderno ed industriale, infiniti giochi di luce e sfumature che esaltano ogni superficie per un risultato unico e distintivo.

The wide range of finishes and metallic lacquers is enriched with our new brushed Platinum and Bronze vintage. Artisanal craftsmanship, handcrafted brushings, unique pieces every time, enhancing the creativity and skill of our craftsmen. A modern and industrial style, infinite plays of light and shades that enhance every surface for a unique and distinctive result.

I metalli della nostra collezione vengono verniciati a polvere così da rivestire le nostre superfici a scopo decorativo e protettivo. Lo spessore finale della verniciatura a polveri, risulta particolarmente elevata contribuendo ad una serie di rilevanti vantaggi sul prodotto verniciato: resistenza meccanica, resistenza agli agenti corrosivi, scarsa infiammabilità, precisione nell'applicazione. Le verniciature a polveri utilizzate sono totalmente atossiche e prive di solventi, per questo motivo la verniciatura a polveri è una lavorazione ECO- FRIENDLY, a bassissimo impatto ambientale. Disponibile la versione cromata dove il metallo o l'alluminio vengono rivestiti di cromo, conferendogli così durezza, resistenza chimica e resistenza all'ossidazione. L'ampia gamma di colorazioni metalliche si arricchisce con l'introduzione dei nuovi spazzolati Platino e Bronzo vintage. Lavorazioni artigianali, spazzolature realizzate completamente a mano con verniciatura a liquido, pezzi unici ogni volta, che esaltano la creatività e bravura dei nostri artigiani.

The metals in our collection are powder coated in order to coat our surfaces for decorative and protective purposes. The final thickness of the powder coating is particularly high contributing to a series of advantages for the painted product: mechanical resistance, resistance to corrosive agents, low flammability, precision in the application. The powder coatings used are non-toxic and solvent-free, for this reason powder coating is an ECO-FRIENDLY process, with a very low environmental impact. The chrome version is available where the metal or aluminum is coated with chrome, giving it hardness, chemical resistance and resistance to oxidation. The wide collection of metallic finishes is enriched with the new brushed Platinum and Bronze vintage. Artisanal craftsmanship, handcrafted brushings, unique pieces every time enhancing the creativity and skill of our craftsmen.



V01 - Nero / Black



V05 - Bronzo / Bronze



CRO - Cromato / Chrome



VS6 - Oro spazzolato / Brushed Gold



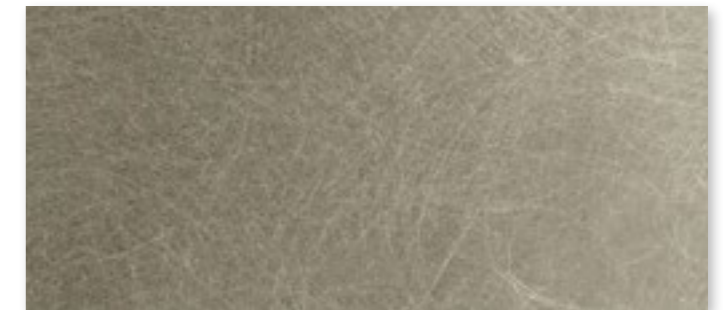
V03 - Antracite / Anthracite



V06 - Oro / Gold



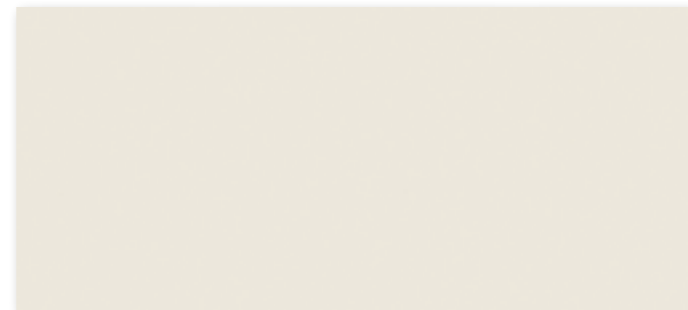
CRN - Cromato Nero / Black Chrome



S01 - Platino spazzolato / Brushed Platinum **NEW**



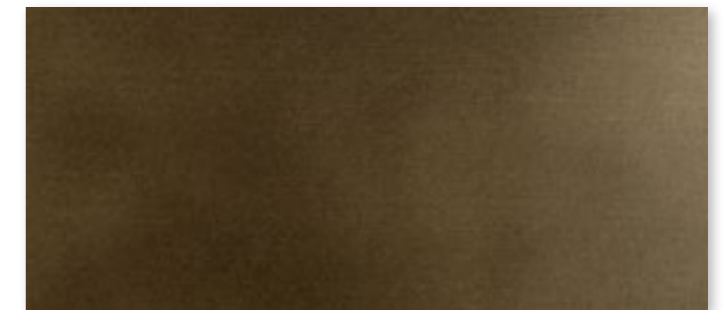
V04 - Titanio / Titanium



V08 - Avorio / Ivory **NEW**



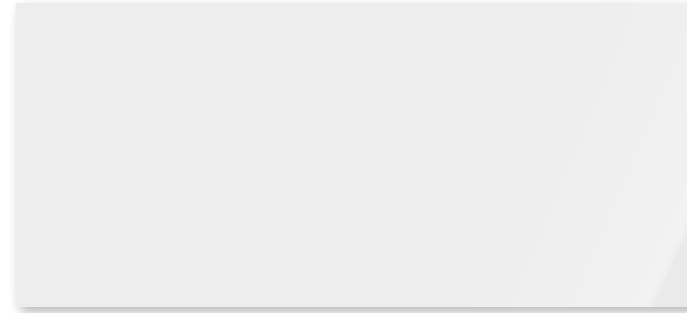
ASP - Alluminio Spazzolato / Polished Aluminium



S02 - Bronzo spazzolato vintage / Brushed Bronze vintage **NEW**

I cristalli utilizzati da EFORMA vengono temprati come richiedono e prescrivono le norme antinfortunistiche. Le lastre di vetro colorato, soprattutto nelle superfici più ampie, possono presentare dei piccoli puntini che sono dovuti alle caratteristiche di lavorazione, ai processi di verniciatura ad alte temperature ed a reazioni naturali del cristallo. Tali irregolarità non possono in alcun modo essere considerati difetti ma naturali variazioni in un processo di lavorazione molto sofisticato e delicato.

The glasses used by EFORMA are tempered as required and prescribed by accident prevention regulations. The sheets of colored glass, especially in larger surfaces, may have small dots that are due to the characteristics of its processing, of the painting process at high temperature and the natural reactions of the crystal. These irregularities can in no way be considered defects but natural variations in a very sophisticated and delicate process.



CR0 - Cristallo extrachiaro trasparente
Extra clear transparent glass

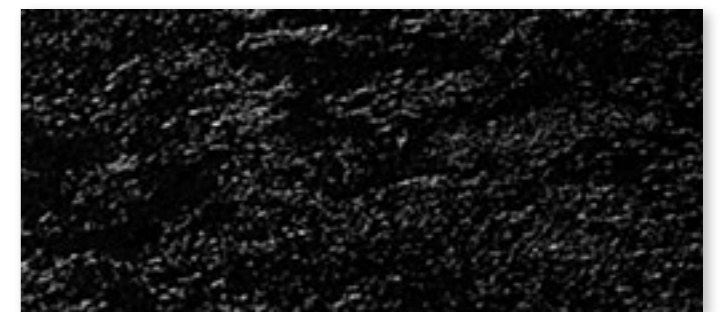


RI3 - Cristallo martellato trasparente
Transparent hammered glass

NEW



CR1 - Cristallo verniciato Nero lucido
Glossy Black painted glass



RI1 - Cristallo martellato Nero lucido
Glossy Black hammered glass



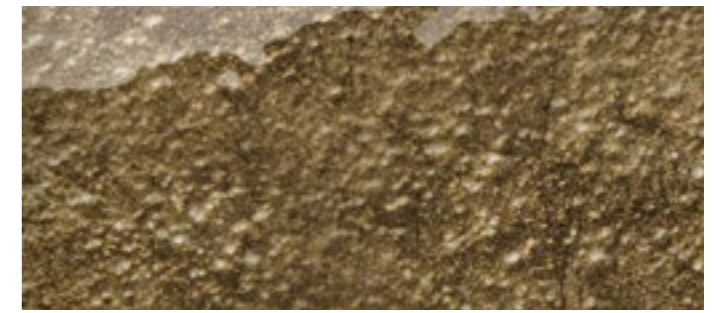
CR2 - Cristallo verniciato Tortora lucido
Glossy Tortora painted glass

NEW



RI2 - Cristallo martellato Tortora lucido
Glossy Tortora hammered glass

NEW



RI5 - Cristallo martellato Bronzo lucido
Glossy Bronze hammered glass

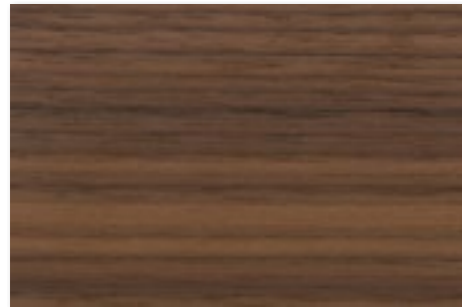
LEGNI / WOODS

Il legno che viene utilizzato è tra i migliori che esistono sul mercato europeo. Viene lavorato con le migliori tecniche garantendo così resistenza e durata.
The wood which is used is one of the best available in European markets. It is worked with the best techniques guaranteeing resistance and durability.

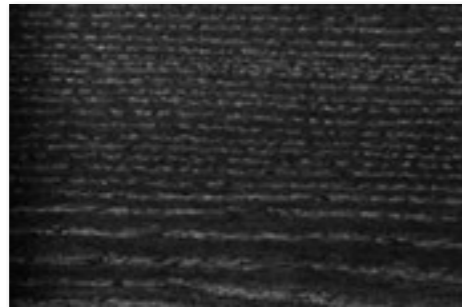
LEGNO IMPIALLACCIATO / VENEERED WOOD

I piani impiallacciati nelle varie essenze, sono accuratamente selezionati e aggiuntati utilizzando fogli rigati e fiammati. Piccole variazioni di colore testimoniano l'autenticità di ogni singola pianta. Sulla superficie vengono applicate vernici opache trasparenti.

The veneered tops in their various essences, are carefully selected and added by using striped and flamed sheets. Small variations of color testify to the authenticity of each plant. Transparent opaque varnishes are applied to the surface.



NC - Noce Canaletto
Canaletto Walnut



FNR - Frassino tinto Nero
Black stained Ash

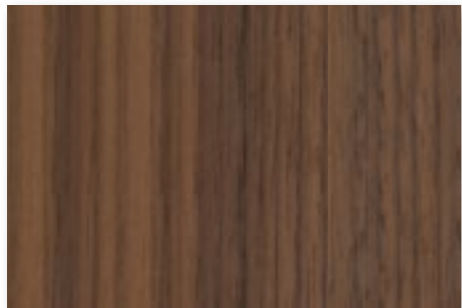


FTM - Frassino tinto Testa di Moro /
Dark Brown stained Ash

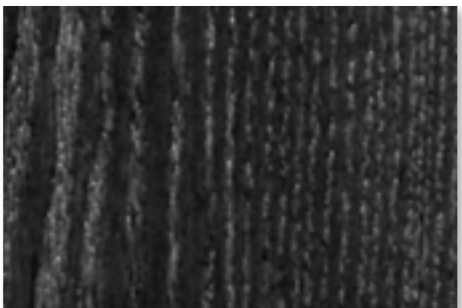
LEGNO MASSELLO / SOLID WOOD

Il legno utilizzato è un materiale di pregio che si caratterizza principalmente per la resistenza all'usura e per l'estetica. Durante il suo ciclo di crescita, sviluppo e maturazione, il legno si evolve nelle sue qualità come il cambio nel colore, nei nodi, e nelle vene. Essendo un materiale vivo, e naturale, può presentare delle variazioni di vene e di tonalità.

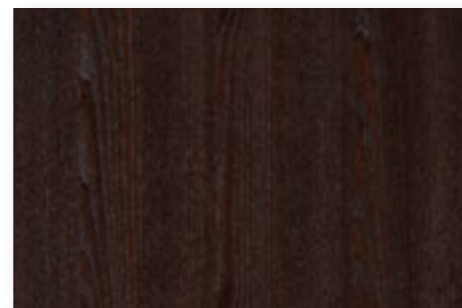
The wood used is a valuable material that is mainly characterized by its wear resistance and its aesthetics. During its cycle of growth, development and maturation, the wood's qualities. Evolve showing a change in color, in the knots, and in the veins. Being a living, natural material, it can present variations in veins and shades.



FVC - Frassino tinto Noce Canaletto
Canaletto Walnut stained Ash



FNR - Frassino tinto Nero
Black stained Ash



FTM - Frassino tinto Testa di Moro
Dark Brown stained Ash





CM1
Calacatta Gold lucido / *Glossy Calacatta Gold*



CM7
Calacatta Gold opaco / *Matt Calacatta Gold*



CM2
Statuario lucido / *Glossy Statuario*



CM12 **NEW**
Calacatta Macchia Vecchia lucido / *Glossy Calacatta Macchia Vecchia*



CM10
Patagonia lucido / *Glossy Patagonia*



CM11 **NEW**
Travertino opaco / *Matt Travertino*



CM5
Onice lucido / *Glossy Onice*



CM4
Alabastro lucido / *Glossy Alabastro*



CM13 **NEW**
Silver Root Opaco / *Matt Silver Root*



CM3
Portoro opaco / *Matt Portoro*



CM6
Sahara Noir lucido / *Glossy Sahara Noir*

La ceramica è realizzata in gres porcellanato accoppiato a un piano in vetro. I piani sono ottenuti con tecniche innovative che li rendono estremamente resistenti ai graffi, all'usura ed alle alte temperature. Molto facile da pulire.

Ceramic is made of porcelain stoneware coupled with a glass top. The tops are obtained with innovative techniques that make them extremely resistant to scratches, wear and high temperatures, very easy to clean.



Top legno noce Canaletto e ceramica
Canaletto walnut wood and ceramic top



Top legno frassino testa di moro e ceramica
Dark brown ash wood and ceramic top



Top legno frassino nero e ceramica
Black ash wood and ceramic top



La collezione dei piani si arricchisce con una nuova versione, top in legno e ceramica, dal piano tondo dalle misure generose caratterizzato da una cornice esterna in legno divisa in tre sezioni e la parte centrale in ceramica fissa o girevole.

The tops collection is enriched with a new wood and ceramic version, featuring a generously sized round top characterized by an outer wooden frame divided into three sections and the central part in ceramic, fixed or swivelling.



LACCATI / LACQUERED

I laccati sono composti da un pannello in MDF (medium Density Fibre Board) verniciato su entrambi i lati.
Lacquered products are made of a MDF (medium Density Fibre Board) painted panel on both sides.



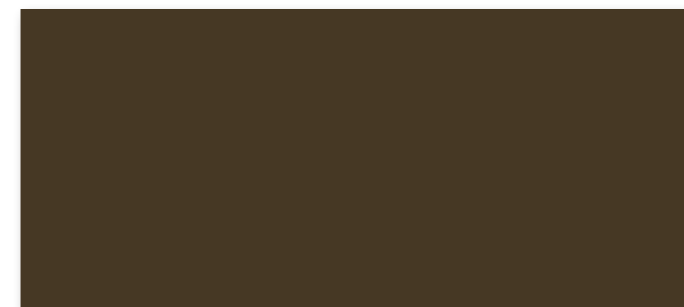
L01 - Nero opaco / *Matt Black*



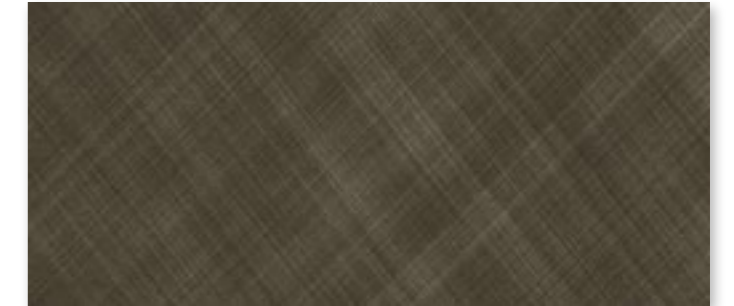
L03 - Antracite opaco / *Matt Anthracite*



L04 - Titanio opaco / *Matt Titanium*



L05 - Bronzo opaco / *Matt Bronze*



L07 - Bronzo spazzolato / *Brushed Bronze*



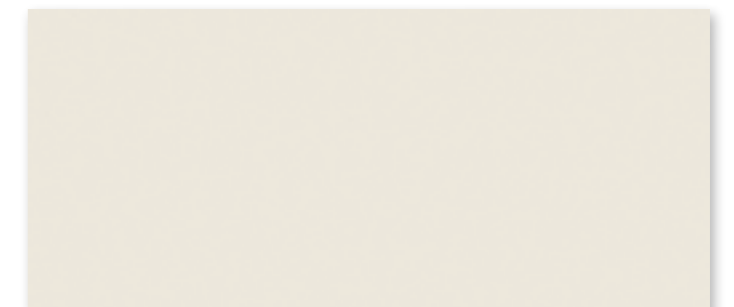
B01 - Platino spazzolato / *Brushed Platinum*

NEW



B02 - Bronzo spazzolato vintage
Brushed Bronze vintage

NEW



L08 - Avorio / *Ivory*

NEW



Piano in ceramica sagomato o tondo arricchito da un bordo laccato opaco arrotondato, in tinta con la base, che abbraccia il piano. Lavorazione artigianale che esalta la creatività e bravura dei nostri maestri falegnami e conferiscono un valore di unicità ed esclusiva.

Shaped or round ceramic top enriched by a rounded matt lacquered edge, matching the base, that embraces the top. Artisanal craftsmanship that enhances the creativity and skill of our master carpenters adding a value of uniqueness and exclusivity.



Bordo King avorio | *Ivory King edge*



Bordo King Titanio | *Titanium King edge*



Bordo King Bronzo | *Bronze King edge*



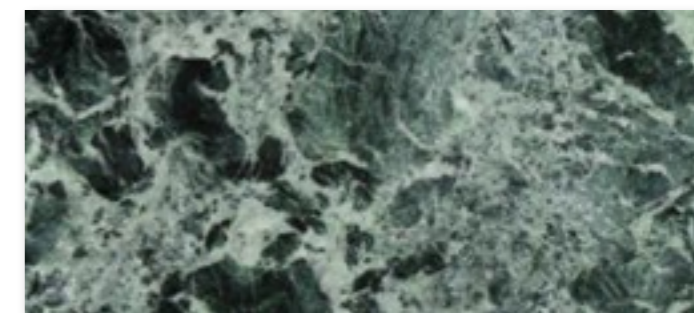
MARMI / MARBLES

Il marmo naturale che viene utilizzato per le nostre collezioni, deriva da lastre accuratamente selezionate e lavorate facendo così esaltare i suoi colori e i suoi cristalli. Ogni materiale naturale va visto come pezzo unico e le diverse lastre possono presentare variazioni di colore e struttura.

The natural marble that is used for our collections, comes from carefully selected and processed slabs, thus enhancing its colors and crystals. Each natural material should be seen as a unique piece and the different slabs may present variations in color and structure.



M01 - Carrara lucido / *Glossy Carrara*



M04 - Verde Alpi lucido / *Glossy Verde Alpi*

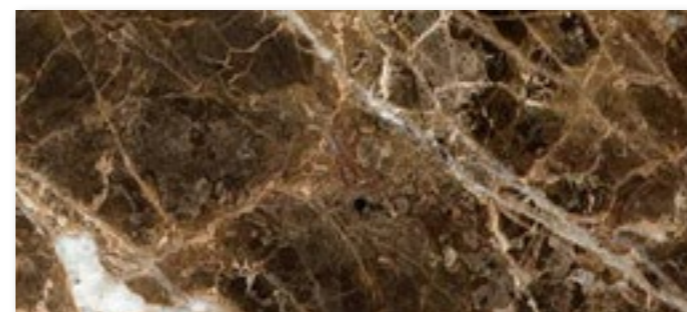


M02 - Nero Marquinia lucido / *Glossy Nero Marquinia*



M05 - Travertino opaco / *Matt Travertino*

NEW



M03 - Emperador lucido / *Glossy Emperador*

TAVOLI / TABLES

ALISEI

Design Andrea Lucatello



H 75 cm - 29^{1/2} inches:
top cristallo / top ceramica
glass top / ceramic top



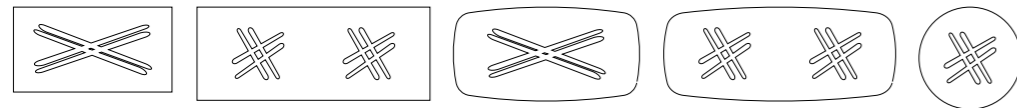
BALY

Design Ollen Pal



H 75 cm - 29^{1/2} inches:
top cristallo / top ceramica
glass top / ceramic top

H 76 cm - 29^{7/8} inches:
top legno / top marmo
wood top / marble top



MISURE DISPONIBILI / AVAILABLE SIZES

RETTANGOLARE / RECTANGULAR

239x119 cm - 94^{1/2}x46^{1/8} inches (top ceramica / ceramic top)
240x120 cm - 94^{1/2}x47^{1/4} inches
300x120 cm - 118^{1/8}x47^{1/4} inches

SAGOMATO / SHAPED

239x119 cm - 94^{1/2}x46^{1/8} inches (top ceramica / ceramic top)
240x120 cm - 94^{1/2}x47^{1/4} inches
300x120 cm - 118^{1/8}x47^{1/4} inches

MISURE DISPONIBILI / AVAILABLE SIZES

RETTANGOLARE / RECTANGULAR

200x106 cm - 78^{3/4}x41^{3/4} inches
239x119 cm - 94^{1/2}x46^{1/8} inches (top ceramica / ceramic top)
240x120 cm - 94^{1/2}x47^{1/4} inches
295x120 cm* - 116^{1/2}x47^{1/4} inches* (top cristallo martellato /
hammered glass top)
300x120 cm* - 118^{1/8}x47^{1/4} inches*
319x130 cm* - 126x51^{1/8} inches* (top ceramica / ceramic top)
320x128 cm* - 126x50^{3/8} inches* (top legno / wood top)
320x130 cm* - 126x51^{1/8} inches* (top cristallo / glass top)
340x128 cm* - 133^{3/8}x50^{3/8} inches* (top legno / wood top)

SAGOMATO / SHAPED

200x119 cm - 78^{3/4}x46^{1/8} inches (top ceramica / ceramic top)
200x120 cm - 78^{3/4}x47^{1/4} inches
239x119 cm - 94^{1/2}x46^{1/8} inches (top ceramica / ceramic top)
240x120 cm - 94^{1/2}x47^{1/4} inches
295x120 cm* - 116^{1/2}x47^{1/4} inches* (top cristallo martellato /
hammered glass top)
300x120 cm* - 118^{1/8}x47^{1/4} inches*
319x130 cm* - 126x51^{1/8} inches* (top ceramica / ceramic top)
320x128 cm* - 126x50^{3/8} inches* (top legno / wood top)
320x130 cm* - 126x51^{1/8} inches* (top cristallo / glass top)
340x128 cm* - 133^{3/8}x50^{3/8} inches* (top legno / wood top)

ROTONDO / ROUND

Ø130 cm - Ø51^{1/8} inches
Ø140 cm - Ø55^{1/8} inches
Ø158 cm - Ø62^{1/4} inches (top ceramica / ceramic top)
Ø160 cm - Ø63 inches
Ø180 cm - Ø70^{3/4} inches

* con 2 basi / with 2 bases

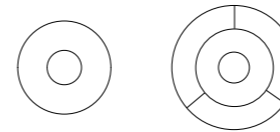
CILINDRO

Design Ollen Pal



H 75 cm - 29^{1/2} inches:
top cristallo / top ceramica
glass top / ceramic top

H 76 cm - 29^{7/8} inches:
top legno / top marmo / top ceramica King /
top legno, ceramica
wood top / marble top / ceramic King top /
wood, ceramic top



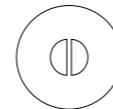
DORA

Design Nello Palomba



H 75 cm - 29^{1/2} inches:
top cristallo / top ceramica
glass top / ceramic top

H 76 cm - 29^{7/8} inches:
top legno / top marmo / top ceramica King
wood top / marble top / ceramic King top



DORADO

Design Archirivolto



H 75 cm - 29^{1/2} inches:
top cristallo / top ceramica
glass top / ceramic top

H 76 cm - 29^{7/8} inches:
top legno / top marmo / top ceramica King
wood top / marble top / ceramic King top



MISURE DISPONIBILI / AVAILABLE SIZES

RETTANGOLARE / RECTANGULAR

200x106 cm - 78^{3/4}x41^{3/4} inches
239x119 cm - 94^{1/2}x46^{1/8} inches (top ceramica / ceramic top)
240x120 cm - 94^{1/2}x47^{1/4} inches
295x120 cm - 116^{1/2}x47^{1/4} inches* (top cristallo martellato /
hammered glass top)
300x120 cm* - 118^{1/8}x47^{1/4} inches*
319x130 cm* - 126x51^{1/8} inches* (top ceramica / ceramic top)
320x128 cm* - 126x50^{3/8} inches* (top legno / wood top)
320x130 cm* - 126x51^{1/8} inches* (top cristallo / glass top)
340x128 cm* - 133^{3/8}x50^{3/8} inches* (top legno / wood top)

SAGOMATO / SHAPED

200x119 cm - 78^{3/4}x46^{1/8} inches (top ceramica / ceramic top)
200x120 cm - 78^{3/4}x47^{1/4} inches
239x119 cm - 94^{1/2}x46^{1/8} inches (top ceramica / ceramic top)
240x120 cm - 94^{1/2}x47^{1/4} inches
295x120 cm - 116^{1/2}x47^{1/4} inches* (top cristallo martellato /
hammered glass top)
300x120 cm* - 118^{1/8}x47^{1/4} inches*
319x130 cm* - 126x51^{1/8} inches* (top ceramica / ceramic top)
320x128 cm* - 126x50^{3/8} inches* (top legno / wood top)
320x130 cm* - 126x51^{1/8} inches* (top cristallo / glass top)
340x128 cm* - 133^{3/8}x50^{3/8} inches* (top legno / wood top)

ROTONDO / ROUND

Ø130 cm - Ø51^{1/8} inches
Ø140 cm - Ø55^{1/8} inches
Ø158 cm - Ø62^{1/4} inches (top ceramica / ceramic top)
Ø160 cm - Ø63 inches
Ø180 cm - Ø70^{3/4} inches

* con 2 basi / with 2 bases

MISURE DISPONIBILI / AVAILABLE SIZES

ROTONDO / ROUND

Ø130 cm - Ø51^{1/8} inches
Ø140 cm - Ø55^{1/8} inches
Ø158 cm - Ø62^{1/4} inches (top ceramica / ceramic top)
Ø160 cm - Ø63 inches

MISURE DISPONIBILI / AVAILABLE SIZES

RETTANGOLARE / RECTANGULAR

200x106 cm - 78^{3/4}x41^{3/4} inches
239x119 cm - 94^{1/2}x46^{1/8} inches (top ceramica / ceramic top)
240x120 cm - 94^{1/2}x47^{1/4} inches

SAGOMATO / SHAPED

200x119 cm - 78^{3/4}x46^{1/8} inches (top ceramica / ceramic top)
200x120 cm - 78^{3/4}x47^{1/4} inches
239x119 cm - 94^{1/2}x46^{1/8} inches (top ceramica / ceramic top)
240x120 cm - 94^{1/2}x47^{1/4} inches

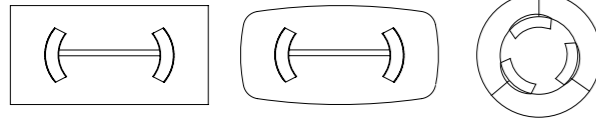
DORIAN

Design Archirivolto



H 75 cm - 29^{1/2} inches:
top cristallo / top ceramica
glass top / ceramic top

H 76 cm - 29^{7/8} inches:
top legno / top marmo / top legno, ceramica
wood top / marble top / wood, ceramic top



MISURE DISPONIBILI / AVAILABLE SIZES

RETTANGOLARE / RECTANGULAR

200x106 cm - 78^{3/4}x41^{3/4} inches
239x119 cm - 94^{1/2}x46^{1/8} inches (top ceramica / ceramic top)
240x120 cm - 94^{1/2}x47^{1/4} inches
295x120 cm - 116^{1/2}x47^{1/4} inches (top cristallo martellato /
hammered glass top)
300x120 cm - 118^{1/8}x47^{1/4} inches

SAGOMATO / SHAPED

200x119 cm - 78^{3/4}x46^{1/8} inches (top ceramica / ceramic top)
200x120 cm - 78^{3/4}x47^{1/4} inches
239x119 cm - 94^{1/2}x46^{1/8} inches (top ceramica / ceramic top)
240x120 cm - 94^{1/2}x47^{1/4} inches
295x120 cm - 116^{1/2}x47^{1/4} inches (top cristallo martellato /
hammered glass top)
300x120 cm - 118^{1/8}x47^{1/4} inches

ROTONDO / ROUND

Ø180 cm - Ø70^{3/4} inches (top legno, ceramica / wood, ceramic top)
Ø220 cm - Ø86^{5/8} inches (top legno, ceramica / wood, ceramic top)

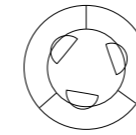
PLAI

Design Nello Palomba



H 75 cm - 29^{1/2} inches:
top cristallo / top ceramica
glass top / ceramic top

H 76 cm - 29^{7/8} inches:
top legno / top marmo / top ceramica King /
top legno, ceramica
wood top / marble top / ceramic King top /
wood, ceramic top



MISURE DISPONIBILI / AVAILABLE SIZES

RETTANGOLARE / RECTANGULAR

200x106 cm - 78^{3/4}x41^{3/4} inches
239x119 cm - 94^{1/2}x46^{1/8} inches (top ceramica / ceramic top)
240x120 cm - 94^{1/2}x47^{1/4} inches
295x120 cm* - 116^{1/2}x47^{1/4} inches* (top cristallo martellato /
hammered glass top)
300x120 cm* - 118^{1/8}x47^{1/4} inches*

SAGOMATO / SHAPED

200x119 cm - 78^{3/4}x46^{1/8} inches (top ceramica / ceramic top)
200x120 cm - 78^{3/4}x47^{1/4} inches
239x119 cm - 94^{1/2}x46^{1/8} inches (top ceramica / ceramic top)
240x120 cm - 94^{1/2}x47^{1/4} inches
295x120 cm* - 116^{1/2}x47^{1/4} inches* (top cristallo martellato /
hammered glass top)
300x120 cm* - 118^{1/8}x47^{1/4} inches*

ROTONDO / ROUND

Ø180 cm - Ø70^{3/4} inches (top legno, ceramica / wood, ceramic top)
Ø220 cm - Ø86^{5/8} inches (top legno, ceramica / wood, ceramic top)

* con 4 gambe / with 4 legs

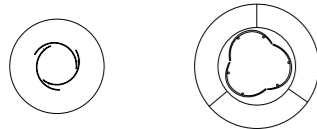
ONDA

Design Nello Palomba



H 75 cm - 29^{1/2} inches:
top cristallo / top ceramica
glass top / ceramic top

H 76 cm - 29^{7/8} inches:
top legno / top marmo / top ceramica King /
top legno, ceramica
wood top / marble top / ceramic King top /
wood, ceramic top



MISURE DISPONIBILI / AVAILABLE SIZES

RETTANGOLARE / RECTANGULAR

200x106 cm - 78^{3/4}x41^{3/4} inches
239x119 cm - 94^{1/2}x46^{1/8} inches (top ceramica / ceramic top)
240x120 cm - 94^{1/2}x47^{1/4} inches
295x120 cm* - 116^{1/2}x47^{1/4} inches* (top cristallo martellato /
hammered glass top)
300x120 cm* - 118^{1/8}x47^{1/4} inches*

SAGOMATO / SHAPED

200x119 cm - 78^{3/4}x46^{1/8} inches (top ceramica / ceramic top)
200x120 cm - 78^{3/4}x47^{1/4} inches
239x119 cm - 94^{1/2}x46^{1/8} inches (top ceramica / ceramic top)
240x120 cm - 94^{1/2}x47^{1/4} inches
295x120 cm* - 116^{1/2}x47^{1/4} inches* (top cristallo martellato /
hammered glass top)
300x120 cm* - 118^{1/8}x47^{1/4} inches*

ROTONDO / ROUND

Ø130 cm - Ø51^{1/8} inches
Ø140 cm - Ø55^{1/8} inches
Ø158 cm - Ø62^{1/4} inches (top ceramica / ceramic top)
Ø160 cm - Ø63 inches
Ø180 cm - Ø70^{3/4} inches
Ø220 cm - Ø86^{5/8} inches (top legno, ceramica / wood, ceramic top)

* con 4 gambe / with 4 legs

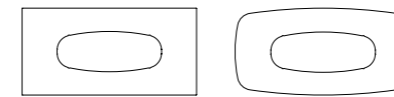
POLIFEMO

Design Andrea Lucatello



H 75 cm - 29^{1/2} inches:
top cristallo / top ceramica
glass top / ceramic top

H 76 cm - 29^{7/8} inches:
top legno / top marmo / top ceramica King
wood top / marble top / ceramic King top



MISURE DISPONIBILI / AVAILABLE SIZES

RETTANGOLARE / RECTANGULAR

200x106 cm - 78^{3/4}x41^{3/4} inches
239x119 cm - 94^{1/2}x46^{1/8} inches (top ceramica / ceramic top)
240x120 cm - 94^{1/2}x47^{1/4} inches
300x120 cm - 118^{1/8}x47^{1/4} inches

SAGOMATO / SHAPED

200x119 cm - 78^{3/4}x46^{1/8} inches (top ceramica / ceramic top)
200x120 cm - 78^{3/4}x47^{1/4} inches
239x119 cm - 94^{1/2}x46^{1/8} inches (top ceramica / ceramic top)
240x120 cm - 94^{1/2}x47^{1/4} inches
300x120 cm - 118^{1/8}x47^{1/4} inches

PERLA

Design Andrea Lucatello



H 75 cm - 29^{1/2} inches:
top cristallo / top ceramica
glass top / ceramic top



MISURE DISPONIBILI / AVAILABLE SIZES

RETTANGOLARE / RECTANGULAR

239x119 cm - 94^{1/2}x46^{1/8} inches (top ceramica / ceramic top)
240x120 cm - 94^{1/2}x47^{1/4} inches
300x120 cm - 118^{1/8}x47^{1/4} inches

SAGOMATO / SHAPED

239x119 cm - 94^{1/2}x46^{1/8} inches (top ceramica / ceramic top)
240x120 cm - 94^{1/2}x47^{1/4} inches
300x120 cm - 118^{1/8}x47^{1/4} inches

ROTOLO

Design Archirivolto



H 75 cm - 29^{1/2} inches:
top cristallo / top ceramica
glass top / ceramic top

H 76 cm - 29^{7/8} inches:
top legno / top marmo / top ceramica King
wood top / marble top / ceramic King top



MISURE DISPONIBILI / AVAILABLE SIZES

RETTANGOLARE / RECTANGULAR

200x106 cm - 78^{3/4}x41^{3/4} inches
239x119 cm - 94^{1/2}x46^{1/8} inches (top ceramica / ceramic top)
240x120 cm - 94^{1/2}x47^{1/4} inches
295x120 cm* - 116^{1/2}x47^{1/4} inches* (top cristallo martellato /
hammered glass top)
300x120 cm* - 118^{1/8}x47^{1/4} inches*

SAGOMATO / SHAPED

200x119 cm - 78^{3/4}x46^{1/8} inches (top ceramica / ceramic top)
200x120 cm - 78^{3/4}x47^{1/4} inches
239x119 cm - 94^{1/2}x46^{1/8} inches (top ceramica / ceramic top)
240x120 cm - 94^{1/2}x47^{1/4} inches
295x120 cm* - 116^{1/2}x47^{1/4} inches* (top cristallo martellato /
hammered glass top)
300x120 cm* - 118^{1/8}x47^{1/4} inches*

ROTONDO / ROUND

Ø130 cm - Ø51^{1/8} inches
Ø140 cm - Ø55^{1/8} inches
Ø158 cm - Ø62^{1/4} inches (top ceramica / ceramic top)
Ø160 cm - Ø63 inches
Ø180 cm - Ø70^{3/4} inches

* con 2 basi / with 2 bases

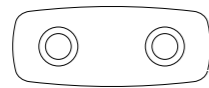
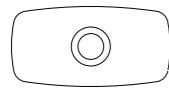
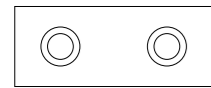
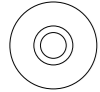
TEO

Design Nello Palomba



H 75 cm - 29^{1/2} inches:
top cristallo / top ceramica
glass top / ceramic top

H 76 cm - 29^{7/8} inches:
top legno / top marmo / top ceramica King
wood top / marble top / ceramic King top



MISURE DISPONIBILI / AVAILABLE SIZES

RETTANGOLARE / RECTANGULAR

295x120* cm - 116^{1/2}x47^{1/4} inches* (top cristallo martellato /
hammered glass top)
300x120 cm* - 118^{1/8}x47^{1/4} inches*
319x130 cm* - 126x51^{1/8} inches* (top ceramica / ceramic top)
320x128 cm* - 126x50^{3/8} inches* (top legno / wood top)
320x130 cm* - 126x51^{1/8} inches* (top cristallo / glass top)
340x128 cm* - 133^{3/8}x50^{3/8} inches* (top legno / wood top)

SAGOMATO / SHAPED

200x119 cm - 78^{3/4}x46^{1/8} inches (top ceramica / ceramic top)
200x120 cm - 78^{3/4}x47^{1/4} inches
295x120 cm* - 116^{1/2}x47^{1/4} inches* (top cristallo martellato /
hammered glass top)
300x120 cm* - 118^{1/8}x47^{1/4} inches*
319x130 cm* - 126x51^{1/8} inches* (top ceramica / ceramic top)
320x128 cm* - 126x50^{3/8} inches* (top legno / wood top)
320x130 cm* - 126x51^{1/8} inches* (top cristallo / glass top)
340x128 cm* - 133^{3/8}x50^{3/8} inches* (top legno / wood top)

ROTONDO / ROUND

Ø130 cm - Ø51^{1/8} inches
Ø140 cm - Ø55^{1/8} inches
Ø158 cm - Ø62^{1/4} inches (top ceramica / ceramic top)
Ø160 cm - Ø63 inches
Ø180 cm - Ø70^{3/4} inches (top cristallo / glass top)

* con 2 basi / with 2 bases

TAVOLI BISTROT / BISTRO TABLES

CILINDRO BISTRO

Design Nello Palomba



H 63 cm - 24^{5/6} inches



H 75 cm - 29^{1/2} inches



H 105 cm - 41^{1/3} inches

MISURE DISPONIBILI / AVAILABLE SIZES

ROTONDO / ROUND

Ø79x63 cm - Ø31^{1/8}x24^{5/6} inches (top ceramica / ceramic top)
Ø80x63 cm - Ø31^{1/2}x24^{5/6} inches
Ø100x63 cm - Ø39^{3/8}x24^{5/6} inches
Ø102x63 cm - Ø40^{1/8}x24^{5/6} inches (top cristallo plus e ceramica plus /
glass top plus and ceramic top plus)
Ø79x75 cm - Ø31^{1/8}x29^{1/2} inches (top ceramica / ceramic top)
Ø80x75 cm - Ø31^{1/2}x29^{1/2} inches
Ø100x75 cm - Ø39^{3/8}x29^{1/2} inches
Ø102x75 cm - Ø40^{1/8}x29^{1/2} inches (top cristallo plus e ceramica plus /
glass top plus and ceramic top plus)
Ø60x105 cm - Ø23^{3/8}x41^{1/3} inches
Ø79x105 cm - Ø31^{1/8}x41^{1/3} inches (top ceramica / ceramic top)
Ø80x105 cm - Ø31^{1/2}x41^{1/3} inches



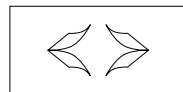
TWIST

Design Archirivolto



H 75 cm - 29^{1/2} inches:
top cristallo / top ceramica
glass top / ceramic top

H 76 cm - 29^{7/8} inches:
top legno / top marmo / top ceramica King
wood top / marble top / ceramic King top



MISURE DISPONIBILI / AVAILABLE SIZES

RETTANGOLARE / RECTANGULAR

200x106 cm - 78^{3/4}x41^{3/4} inches
239x119 cm - 94^{1/2}x46^{1/8} inches (top ceramica / ceramic top)
240x120 cm - 94^{1/2}x47^{1/4} inches
295x120 cm - 116^{1/2}x47^{1/4} inches (top cristallo martellato /
hammered glass top)
300x120 cm - 118^{1/8}x47^{1/4} inches

SAGOMATO / SHAPED

200x119 cm - 78^{3/4}x46^{1/8} inches (top ceramica / ceramic top)
200x120 cm - 78^{3/4}x47^{1/4} inches
239x119 cm - 94^{1/2}x46^{1/8} inches (top ceramica / ceramic top)
240x120 cm - 94^{1/2}x47^{1/4} inches
295x120 cm - 116^{1/2}x47^{1/4} inches (top cristallo martellato /
hammered glass top)
300x120 cm - 118^{1/8}x47^{1/4} inches

TED BISTRO

Design Nello Palomba



H 75 cm - 29^{1/2} inches

MISURE DISPONIBILI / AVAILABLE SIZES

ROTONDO / ROUND

Ø79x75 cm - Ø31^{1/8}x29^{1/2} inches (top ceramica / ceramic top)
Ø80x75 cm - Ø31^{1/2}x29^{1/2} inches
Ø100x75 cm - Ø39^{3/8}x29^{1/2} inches
Ø102x75 cm - Ø40^{1/8}x29^{1/2} inches (top cristallo plus e ceramica plus /
glass top plus and ceramic top plus)

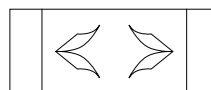


TWIST EXTENDABLE

Design Archirivolto



H 75 cm - 29^{1/2} inches:
top cristallo / top ceramica
glass top / ceramic top



MISURE DISPONIBILI / AVAILABLE SIZES

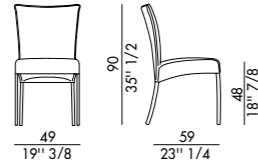
RETTANGOLARE / RECTANGULAR

180→260x106 cm - 70^{7/8}→102^{3/8}x41^{3/4} inches

SEDIE E POLTRONE / CHAIRS AND ARMCHAIRS

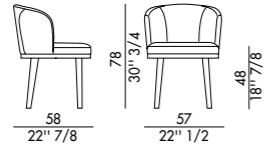
ALESSIA

Design Nello Palomba, Antoy Filips



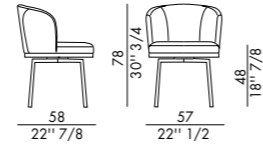
GINGER_4 gambe legno / 4 wood legs

Design Nello Palomba, Antoy Filips



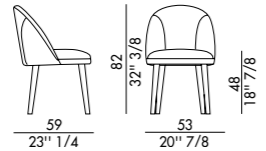
GINGER_4 gambe metallo / 4 metal legs

Design Nello Palomba, Antoy Filips



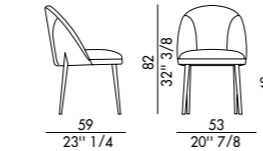
MINNI_4 gambe legno / 4 wood legs

Design Nello Palomba, Antoy Filips



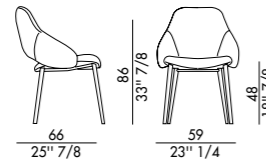
MINNI_4 gambe metallo / 4 metal legs

Design Nello Palomba, Antoy Filips



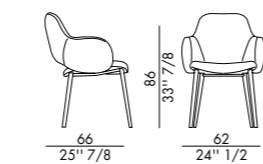
SILHOUETTE

Design Andrea Lucatello



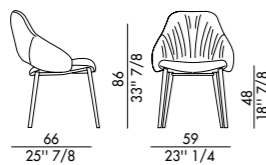
SILHOUETTE arm

Design Andrea Lucatello



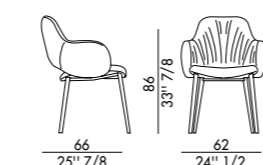
SILHOUETTE DELUXE

Design Andrea Lucatello



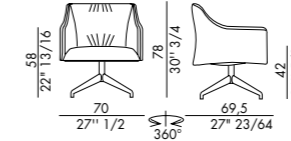
SILHOUETTE arm DELUXE

Design Andrea Lucatello



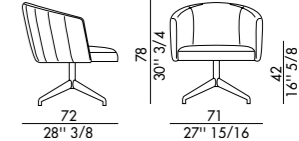
ISIDORA LOUNGE

Design Antoy Filips



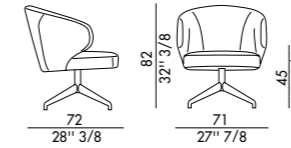
JANE LOUNGE

Design Antoy Filips



MANTA LOUNGE

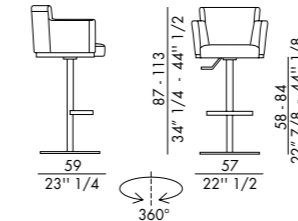
Design Antoy Filips



SGABELLI / STOOLS

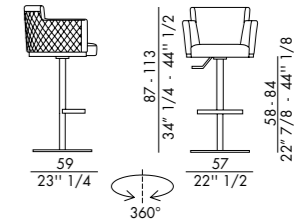
ELY STOOL

Design Assmann+ Kleene GbR



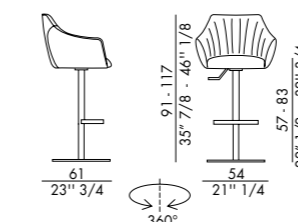
ELY STOOL DIAMOND

Design Assmann+ Kleene GbR



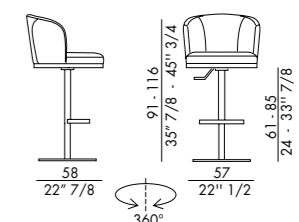
ERA STOOL

Design Antoy Filips



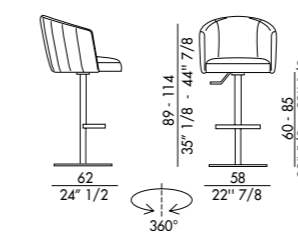
GINGER STOOL

Design Nello Palomba, Antoy Filips



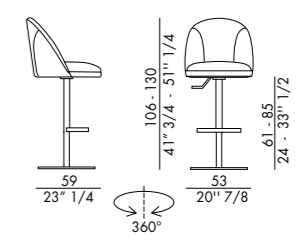
JANE STOOL

Design Antoy Filips



MINNI STOOL

Design Nello Palomba, Antoy Filips



CONSOLE / CONSOLES

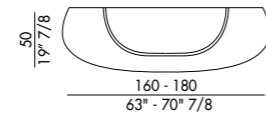
POLIFEMO CONSOLE Design Andrea Lucatello



H 73 cm - 28^{3/4} inches

MISURE DISPONIBILI / AVAILABLE SIZES

SAGOMATO / SHAPED
160x50 cm - 63x19^{7/8} inches
180x50cm - 70^{7/8}x19^{7/8} inches



MADIE / SIDEBOARDS

ALMA Design Antoy Filips



ALMA

ALMA DIAMOND



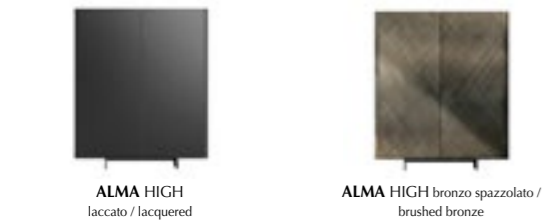
ALMA laccato / lacquered

ALMA bronzo spazzolato / brushed bronze



ALMA HIGH

ALMA HIGH DIAMOND

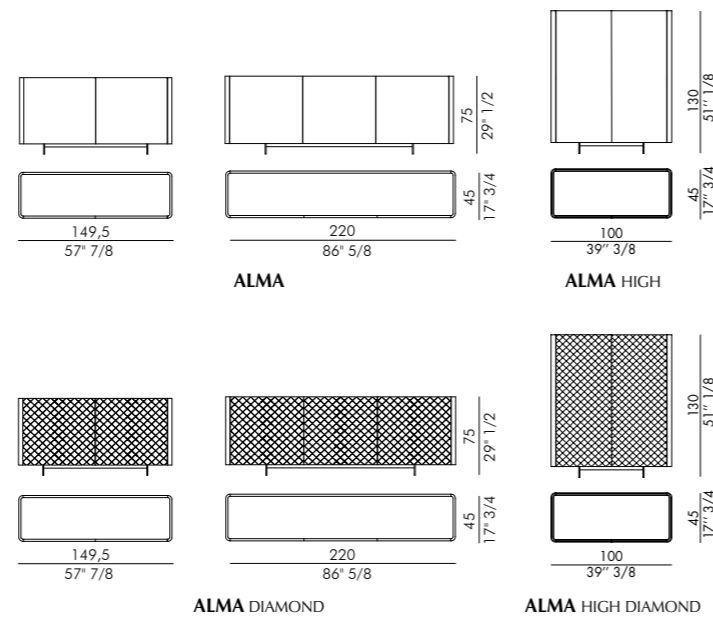


ALMA HIGH laccato / lacquered

ALMA HIGH bronzo spazzolato / brushed bronze

MISURE DISPONIBILI / AVAILABLE SIZES

149,5x45x75h cm - 57^{7/8}x17^{3/4}x29^{1/2} h inches
220x45x75h cm - 86^{5/8}x17^{3/4}x29^{1/2}h inches
100x45x130h cm - 39^{3/8}x17^{3/4}x51^{1/8}h inches

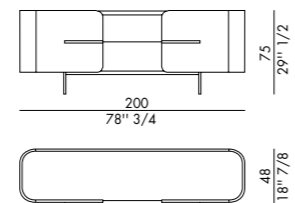


NINFA Design Andrea Lucatello



MISURE DISPONIBILI / AVAILABLE SIZES

200x48x75h cm - 78^{3/4}x18^{7/8}x29^{1/2}h inches



PORTA TV / TV UNITS

ALMA TV UNIT Design Antoy Filips



ALMA TV UNIT

ALMA TV UNIT DIAMOND

ALMA TV UNIT

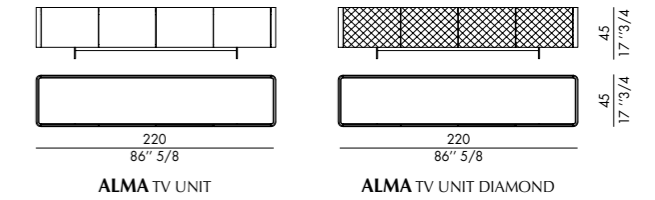
laccato / lacquered

ALMA TV UNIT

bronzo spazzolato / brushed bronze

MISURE DISPONIBILI / AVAILABLE SIZES

220X45X45h cm - 86^{5/8}x17^{3/4}x17^{3/4}h inches

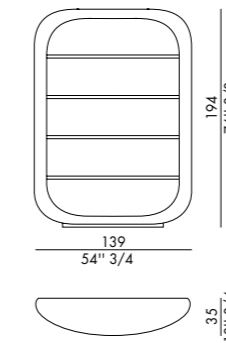


ALMA TV UNIT

ALMA TV UNIT DIAMOND

LIBRERIE / BOOKCASES

POLIFEMO BOOKCASE Design Andrea Lucatello



MISURE DISPONIBILI / AVAILABLE SIZES

139x35x194h cm - 54^{3/4}x13^{3/4}x76^{3/8}h inches

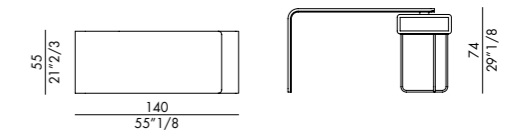
SCRITTOI / DESKS

AURI DESK Design Nello Palomba



MISURE DISPONIBILI / AVAILABLE SIZES

140x55x74h cm - 55^{1/8}x21^{2/3}x29^{1/8}h inches



NINFA Design Andrea Lucatello

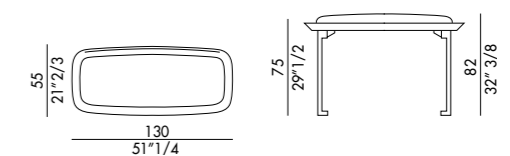


ICON DESK_top ceramica/ceramic top Design Nello Palomba



MISURE DISPONIBILI / AVAILABLE SIZES

SAGOMATO / SHAPED
130x55x75h cm - 51^{1/4}x21^{2/3}x29^{1/2}h inches

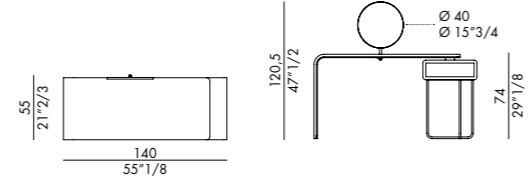


TOLETTE / DRESSING TABLES

AURI VANITY
Design Nello Palomba



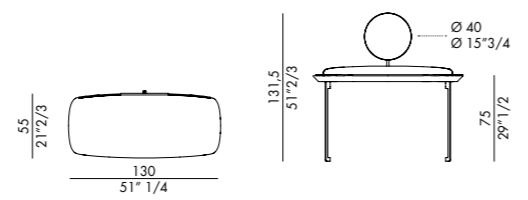
MISURE DISPONIBILI / AVAILABLE SIZES
140x55x74h cm - 55^{1/8}x21^{2/3}x29^{1/8}h inches



ICON VANITY
Design Nello Palomba



MISURE DISPONIBILI / AVAILABLE SIZES
SAGOMATO / SHAPED
130x55x75h cm - 51^{1/4}x21^{2/3}x29^{2/3}h inches



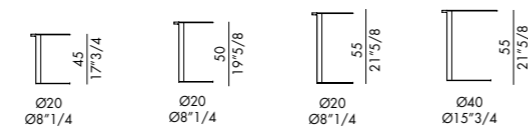
TAVOLINI / COFFEE TABLES

ALDO
Design Antoy Filips



MISURE DISPONIBILI / AVAILABLE SIZES

ROTONDO / ROUNDED
 Ø20x45h cm - Ø8^{1/4}x17^{3/4}h inches
 Ø20x46h cm - Ø8^{1/4}x18^{1/8}h inches (top ceramica / ceramic top)
 Ø20x50h cm - Ø8^{1/4}x19^{5/8}h inches
 Ø20x51h cm - Ø8^{1/4}x20^{1/8}h inches (top ceramica / ceramic top)
 Ø20x55h cm - Ø8^{1/4}x21^{5/8}h inches
 Ø20x56h cm - Ø8^{1/4}x22^{1/8}h inches (top ceramica / ceramic top)
 Ø25x45h cm - Ø10^{1/4}x17^{3/4}h inches
 Ø25x46h cm - Ø10^{1/4}x18^{1/8}h inches (top ceramica / ceramic top)
 Ø25x50h cm - Ø10^{1/4}x19^{5/8}h inches
 Ø25x51h cm - Ø10^{1/4}x20^{1/8}h inches (top ceramica / ceramic top)
 Ø25x55h cm - Ø10^{1/4}x21^{5/8}h inches
 Ø25x56h cm - Ø10^{1/4}x22^{1/8}h inches (top ceramica / ceramic top)
 Ø40x55h cm - Ø15^{3/4}x21^{5/8}h inches
 Ø40x56h cm - Ø15^{3/4}x22^{1/8}h inches (top ceramica / ceramic top)

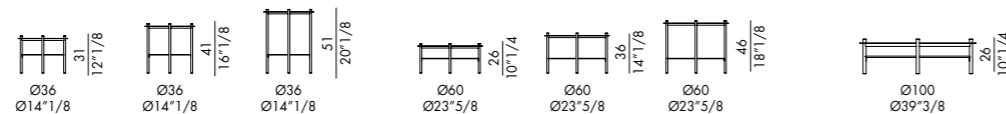


JACK
Design Antoy Filips



MISURE DISPONIBILI / AVAILABLE SIZES

ROTONDO / ROUNDED
 Ø36x31h cm - Ø14^{1/8}x12^{1/8}h inches
 Ø36x41h cm - Ø14^{1/8}x16^{1/8}h inches
 Ø36x51h cm - Ø14^{1/8}x20^{1/8}h inches
 Ø60x26h cm - Ø23^{5/8}x10^{1/4}h inches
 Ø60x36h cm - Ø23^{5/8}x14^{1/8}h inches
 Ø60x46h cm - Ø23^{5/8}x18^{1/8}h inches
 Ø100x26h cm - Ø39^{3/8}x10^{1/4}h inches

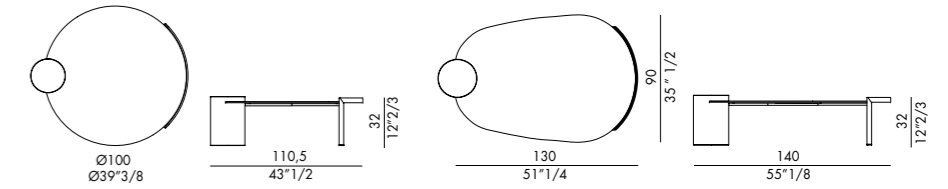


PEO LOW
Design Nello Palomba



MISURE DISPONIBILI / AVAILABLE SIZES

ROTONDO / ROUNDED
 Ø100x32h cm - Ø39^{3/8}x12^{2/3}h inches
 SAGOMATO / SHAPED
 130x90x32h cm - 51^{1/4}x35^{1/2}x12^{2/3}h inches

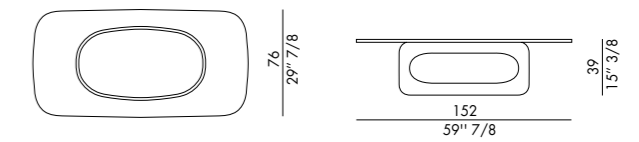


POLIFEMO LOW
Design Andrea Lucatello



MISURE DISPONIBILI / AVAILABLE SIZES

SAGOMATO / SHAPED
 152x76x39h cm - 59^{7/8}x29^{7/8}x15^{3/8}h inches

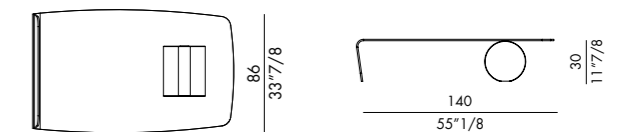


TOR LOW
Design Nello Palomba



MISURE DISPONIBILI / AVAILABLE SIZES

SAGOMATO / SHAPED
 140x86x30h cm - 55^{1/8}x33^{7/8}x11^{7/8}h inches



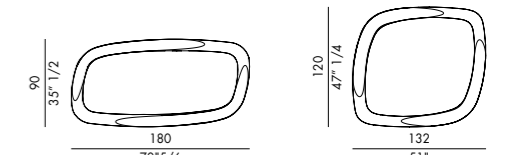
SPECCHI / MIRRORS

ASTRUM
Design Andrea Lucatello



MISURE DISPONIBILI / AVAILABLE SIZES

132x120h cm - 51x 47^{1/4}h inches
 180x90h cm - 70^{5/8}x35^{1/2}h inches

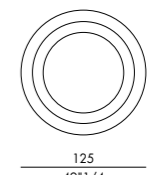


EMILY
Design Luca Roccadadria



MISURE DISPONIBILI / AVAILABLE SIZES

Ø 125 cm - Ø 49^{1/4} inches



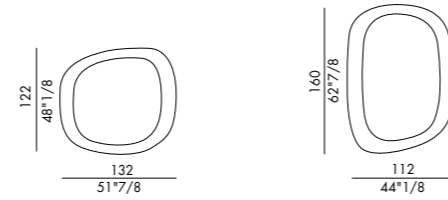
GALLERY

Design Andrea Lucatello



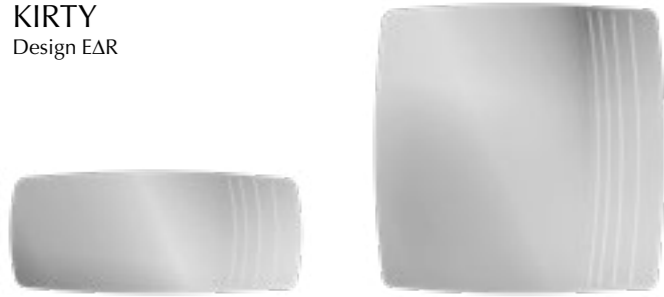
MISURE DISPONIBILI / AVAILABLE SIZES

132x122h cm - 51⁷/₈x48¹/₈ inches
112x160h cm - 44¹/₈x62⁷/₈ inches



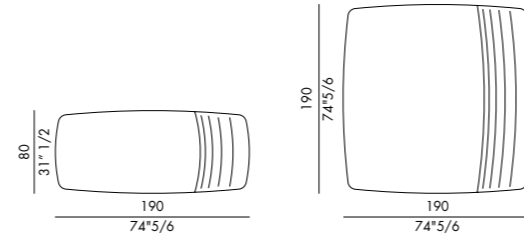
KIRTY

Design E&R



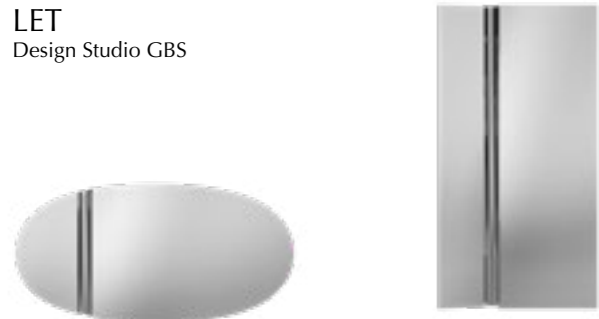
MISURE DISPONIBILI / AVAILABLE SIZES

190x80h cm - 74⁵/₆x31¹/₂ inches
190x190h cm - 74⁵/₆x74⁵/₆ inches



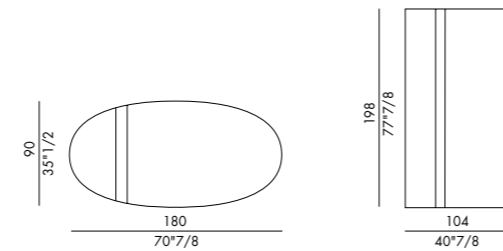
LET

Design Studio GBS



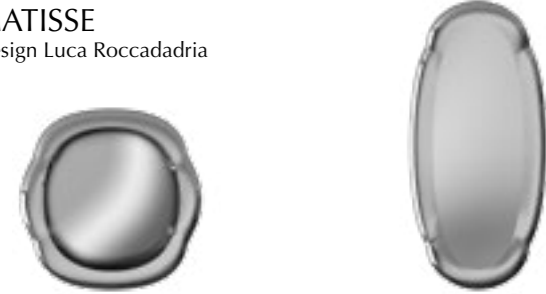
MISURE DISPONIBILI / AVAILABLE SIZES

180x90h cm - 70⁷/₈x35¹/₂ inches
104x198h cm - 40⁷/₈x77⁷/₈ inches



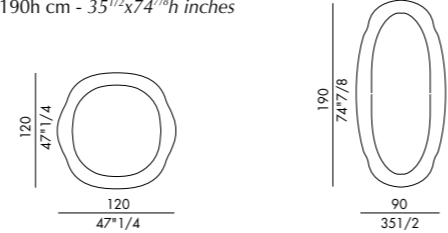
MATISSE

Design Luca Roccadadria



MISURE DISPONIBILI / AVAILABLE SIZES

120x120h cm - 47¹/₄x47¹/₄ inches
90x190h cm - 35¹/₂x74⁷/₈ inches



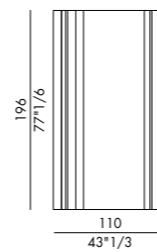
ROLLI

Design Studio GBS



MISURE DISPONIBILI / AVAILABLE SIZES

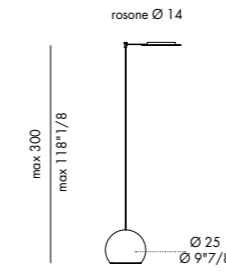
110x196h cm - 43¹/₃x77¹/₆ inches



LAMPADE / LAMPS

CHERRY MIX

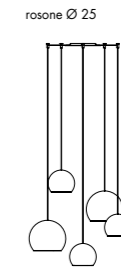
Design Archirivolto



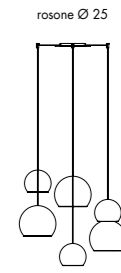
CHERRY MIX_1
sospensione / pendant



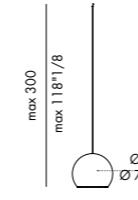
CHERRY MIX_3
sospensione / pendant



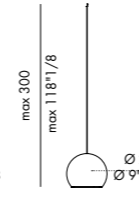
CHERRY MIX_5
sospensione / pendant



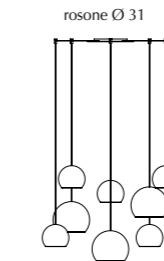
CHERRY MIX_6
sospensione / pendant



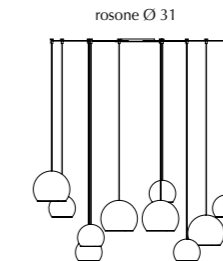
LAMPADA
LAMPSHADE
Ø18



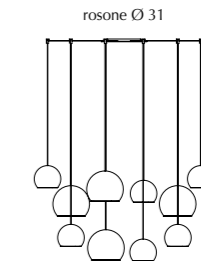
LAMPADA
LAMPSHADE
Ø25



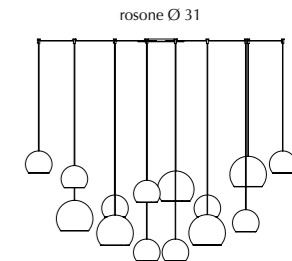
CHERRY_8
sospensione / pendant



CHERRY MIX_10
sospensione (Per piano Ø 220)
pendant (For top Ø 220)



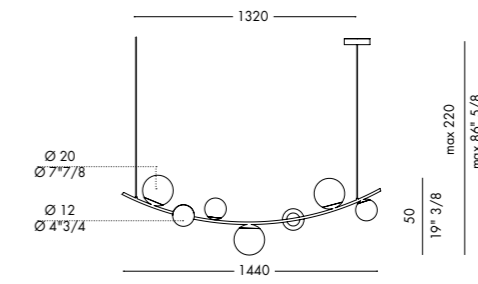
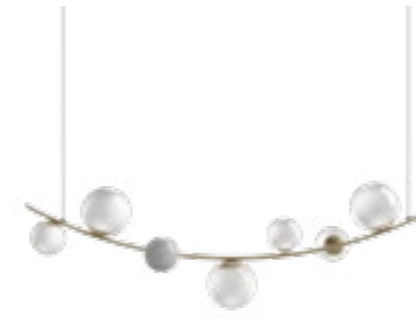
CHERRY MIX_10
sospensione / pendant



CHERRY MIX_14
sospensione / pendant

VIDA 2

Design Archirivolto



VIDA 2
sospensione / pendant

TAPPETI / RUGS

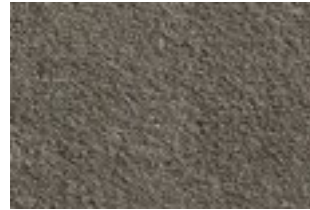
DORIA



DORIA T401



DORIA T402



DORIA T403



DORIA T404

MISURE DISPONIBILI / AVAILABLE SIZES

RETTANGOLARE / RECTANGULAR

200x300 cm - 78^{3/4}x118^{1/8} inches

250x350 cm - 98^{4/9}x37^{2/6} inches

300x400 cm - 118^{1/8}x157^{1/2} inches

ROTONDO / ROUND

Ø250 cm - Ø98^{4/9} inches

Ø300 cm - Ø118^{1/8} inches



RINA



RINA T501



RINA T502



RINA T503

MISURE DISPONIBILI / AVAILABLE SIZES

RETTANGOLARE / RECTANGULAR

200x300 cm - 78^{3/4}x118^{1/8} inches

250x350 cm - 98^{4/9}x37^{2/6} inches

300x400 cm - 118^{1/8}x157^{1/2} inches

ROTONDO / ROUND

Ø250 cm - Ø98^{4/9} inches

Ø300 cm - Ø118^{1/8} inches



Concept + graphic project

Nello Palomba
Archirivolto
GEK comunicazione

print
Grafiche Antiga

© Eforma - 08/2024

Printed in Italy

© Tutti i prodotti e i design della collezione sono registrati.
Tutti i diritti riservati in base alle convenzioni e alle leggi internazionali.
Questo catalogo, o parte di esso, non può essere riprodotto in alcun modo
senza il permesso dell'editore.

All products and designs of the collection are registered.
All rights reserved under international conventions and laws.
This catalogue, or any part thereof, may not be reproduced in any way
without the permission of the publisher.

eforma
DESIGN ITALIANO

