

POLIFEMO / POLIFEMO BOOKCASE

Design Andrea Lucatello



La **Libreria Polifemo** è unica nel suo genere: un elemento di arredo pensato per abitare lo spazio con fierezza e pregio, conferendogli un'eleganza esclusiva.

Prendendo ispirazione dal nome, la libreria Polifemo si contraddistingue per il grande "occhio" centrale che racchiude le mensole laccate con le stesse gradazioni della struttura portante.

Ideata dal designer Andrea Lucatello, la libreria è realizzata con struttura in metallo e ripiani in legno laccato.

Polifemo fa parte di una collezione pensata da Eforma che dà vita ad altri complementi d'arredo e comprende anche il Tavolo Polifemo e la Console Polifemo ed il tavolino Polifemo.

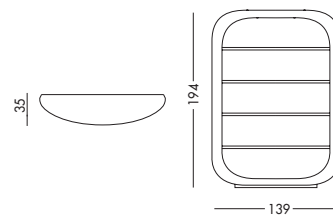
The Polifemo Bookcase is unique: a piece of furniture designed to inhabit space with pride and prestige, giving it an exclusive elegance. Taking inspiration from its name, the Polifemo bookcase is distinguished by the large central 'eye' that encloses the shelves lacquered in the same shades as the supporting structure.

Conceived by designer Andrea Lucatello, the bookcase has a metal frame and lacquered wooden shelves.

Polifemo is part of a collection designed by Eforma, which also includes the Polifemo Table and the Polifemo Console.

eforma
DESIGN ITALIANO

Informazioni tecniche / Technical informations



Libreria con struttura in metallo e ripiani in legno laccato opaco.

Portata massima per piano 10 kg distribuiti.

Non è possibile il bicolore

Fissaggio a muro obbligatorio

Struttura in metallo verniciato.

Platino spazzolato S01

Bronzo spazzolato vintage S02

Ripiani in legno laccato opaco.

Platino spazzolato B01

Bronzo spazzolato vintage B02

Bookcase with metal frame and matt lacquered shelves.

Max capacity: kg 10 each self.

Bicolor not possible.

Wall anchorage is mandatory

Frame in painted metal

Brushed Platinum S01

Brushed Bronze vintage S02

Shelves in matt lacquered Wood.

Brushed Platinum B01

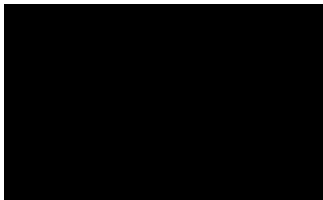
Brushed Bronze vintage B02

FINITURE/FINISHES

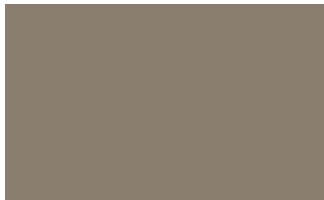
Attenzione: il prodotto finito può presentare delle lievi variazioni di colore rispetto ai campioni forniti dall'azienda. I colori visualizzati sono puramente indicativi e possono variare rispetto alla realtà. Rivolgersi ad EFORMA o al proprio rivenditore di fiducia per ricevere maggiori informazioni. EFORMA si riserva di apportare modifiche e/o migliorie di carattere tecnico ed estetico ai propri modelli e prodotti in qualsiasi momento e senza preavviso. / Attention: the final product may show slight variations in colour compared to the samples supplied by the company. The colours displayed are indicative and can vary in reality. Please contact EFORMA or your preferred retailer for more information. EFORMA reserves the right to change and/or apply technical and esthetical improvements to its models and products at any time without any notice.

Legno laccato / Lacquered wood

I laccati sono composti da un pannello in MDF (medium Density Fibre Board) verniciato su entrambi i lati. / Lacquered products are made of a MDF (medium Density Fibre Board) painted panel on both sides.



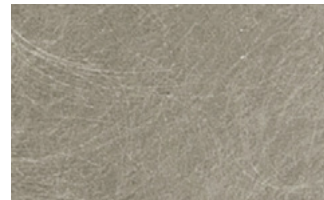
L01 - Nero opaco /
Matt Black



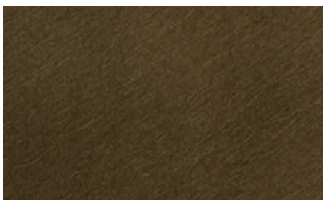
L04 - Titanio opaco /
Matt Titanium



L05 - Bronzo opaco /
Matt Bronze



B01 - Platino spazzolato /
Brushed Platinum **NEW**



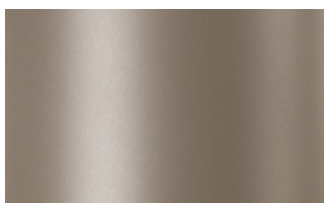
B02 - Bronzo spazzolato vintage /
Brushed Bronze vintage **NEW**

Metallo / Metal

I metalli della nostra collezione vengono verniciati a polvere così da rivestire le nostre superfici a scopo decorativo e protettivo. Lo spessore finale della verniciatura a polveri, risulta particolarmente elevata contribuendo ad una serie di rilevanti vantaggi sul prodotto verniciato: resistenza meccanica, resistenza agli agenti corrosivi, scarsa infiammabilità, precisione nell'applicazione. Le verniciature a polveri utilizzate sono totalmente atossiche e prive di solventi, per questo motivo la verniciatura a polveri è una lavorazione ECO-FRIENDLY, a bassissimo impatto ambientale. Disponibile la versione cromata dove il metallo o l'alluminio vengono rivestiti di cromo, conferendogli così durezza, resistenza chimica e resistenza all'ossidazione. / The metals in our collection are powder coated in order to coat our surfaces for decorative and protective purposes. The final thickness of the powder coating is particularly high contributing to a series of advantages for the painted product: mechanical resistance, resistance to corrosive agents, low flammability, precision in the application. The powder coatings used are non-toxic and solvent-free, for this reason powder coating is an ECO-FRIENDLY process, with a very low environmental impact. The chrome version is available where the metal or aluminum is coated with chrome, giving it hardness, chemical resistance and resistance to oxidation.



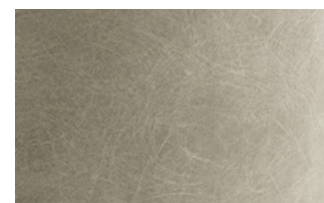
V01 - Nero/Black



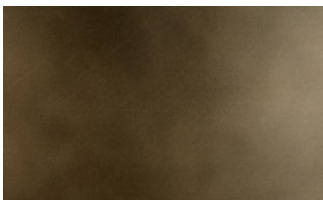
V04 - Titanio/Titanium



V05 - Bronzo/Bronze



S01 - Platino spazzolato /
Brushed Platinum **NEW**



S02 - Bronzo spazzolato vintage /
Brushed Bronze vintage **NEW**