

LEGNI / WOODS

Il legno che viene utilizzato è tra i migliori che esistono sul mercato europeo. Viene lavorato con le migliori tecniche garantendo così resistenza e durata.
The wood which is used is one of the best available in European markets. It is worked with the best techniques guaranteeing resistance and durability.

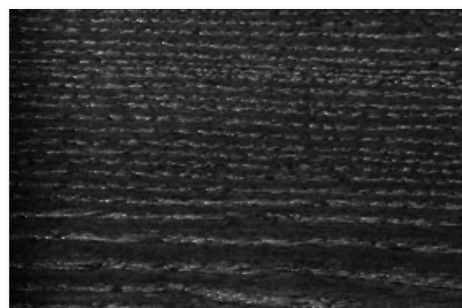
LEGNO IMPIALLACCIATO / VENEERED WOOD

I piani impiallacciati nelle varie essenze, sono accuratamente selezionati e aggiuntati utilizzando fogli rigati e fiammati. Piccole variazioni di colore testimoniano l'autenticità di ogni singola pianta. Sulla superficie vengono applicate vernici opache trasparenti.

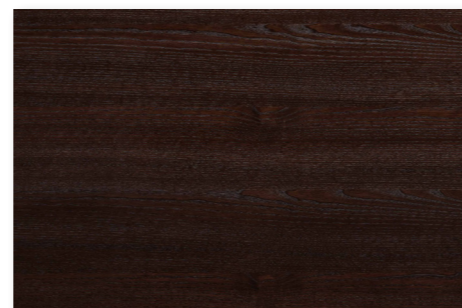
The veneered tops in their various essences, are carefully selected and added by using striped and flamed sheets. Small variations of color testify to the authenticity of each plant. Transparent opaque varnishes are applied to the surface.



NC - Noce Canaletto
Canaletto Walnut



FNR - Frassino tinto Nero
Black stained Ash

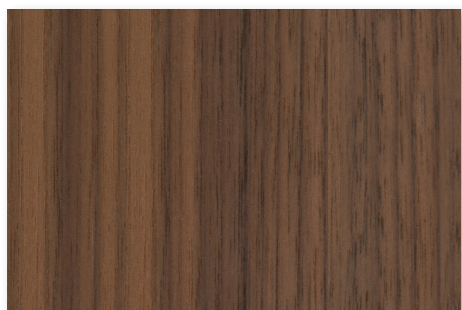


FTM - Frassino tinto Testa di Moro /
Dark Brown stained Ash

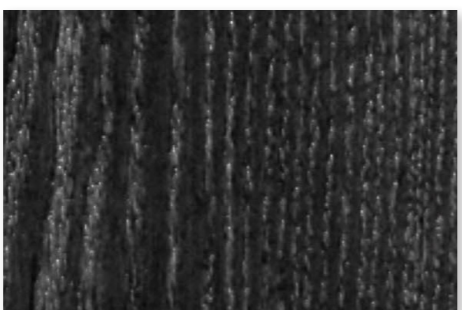
LEGNO MASSELLO / SOLID WOOD

Il legno utilizzato è un materiale di pregio che si caratterizza principalmente per la resistenza all'usura e per l'estetica. Durante il suo ciclo di crescita, sviluppo e maturazione, il legno si evolve nelle sue qualità come il cambio nel colore, nei nodi, e nelle vene. Essendo un materiale vivo, e naturale, può presentare delle variazioni di vene e di tonalità.

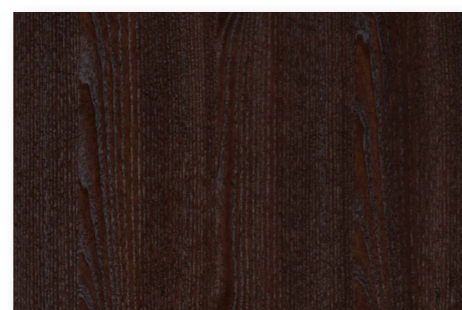
The wood used is a valuable material that is mainly characterized by its wear resistance and its aesthetics. During its cycle of growth, development and maturation, the wood's qualities. Evolve showing a change in color, in the knots, and in the veins. Being a living, natural material, it can present variations in veins and shades.



FVC - Frassino tinto Noce Canaletto
Canaletto Walnut stained Ash



FNR - Frassino tinto Nero
Black stained Ash



FTM - Frassino tinto Testa di Moro
Dark Brown stained Ash





Top legno noce Canaletto e ceramica
Canaletto walnut wood and ceramic top



Top legno frassino testa di moro e ceramica
Dark brown ash wood and ceramic top



Top legno frassino nero e ceramica
Black ash wood and ceramic top



La collezione dei piani si arricchisce con una nuova versione, top in legno e ceramica, dal piano tondo dalle misure generose caratterizzato da una cornice esterna in legno divisa in tre sezioni e la parte centrale in ceramica fissa o girevole.

The tops collection is enriched with a new wood and ceramic version, featuring a generously sized round top characterized by an outer wooden frame divided into three sections and the central part in ceramic, fixed or swivelling.